



Utsikt mot framtiden

Kulturmiljöprogram för Västernorrlands län

2005-12-12



*Tomas Stavbom
EuroFutures AB*



Dagens program

1. Repetition av Kulturmiljöprogrammets struktur och mål – hur var det tänkt?
2. Förutsättningarna att arbeta med kulturarv och kulturmiljö – avstämning mot vision och övergripande mål
3. Hur värderas Kulturmiljöprogrammet?
4. Kulturmiljöprogrammet i framtiden

Hur var det tänkt?

I Västernorrlands län finns en unik kulturmiljö och ett kulturarv som hittills inte tagit tillvara som kraft för regional utveckling

Det finns många aktörer inom området, men på grund av otillräcklig samverkan har potentialen inte utvecklats.

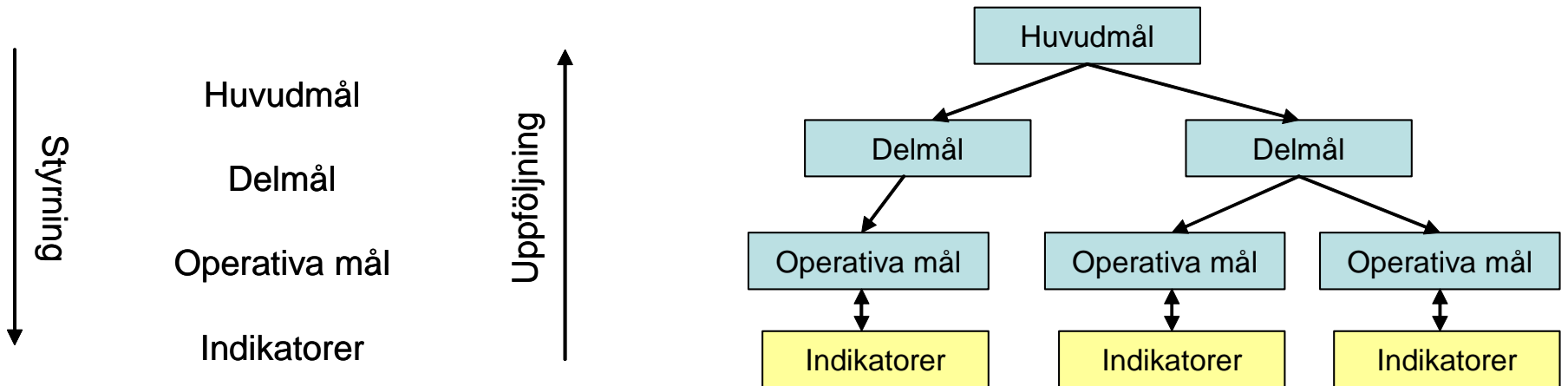
Samla ihop aktörer och bli överens om en gemensam vision och gemensamma strategier

Alla jobbar bättre ihop för gemensamma mål

Skapar förutsättning för regional utveckling

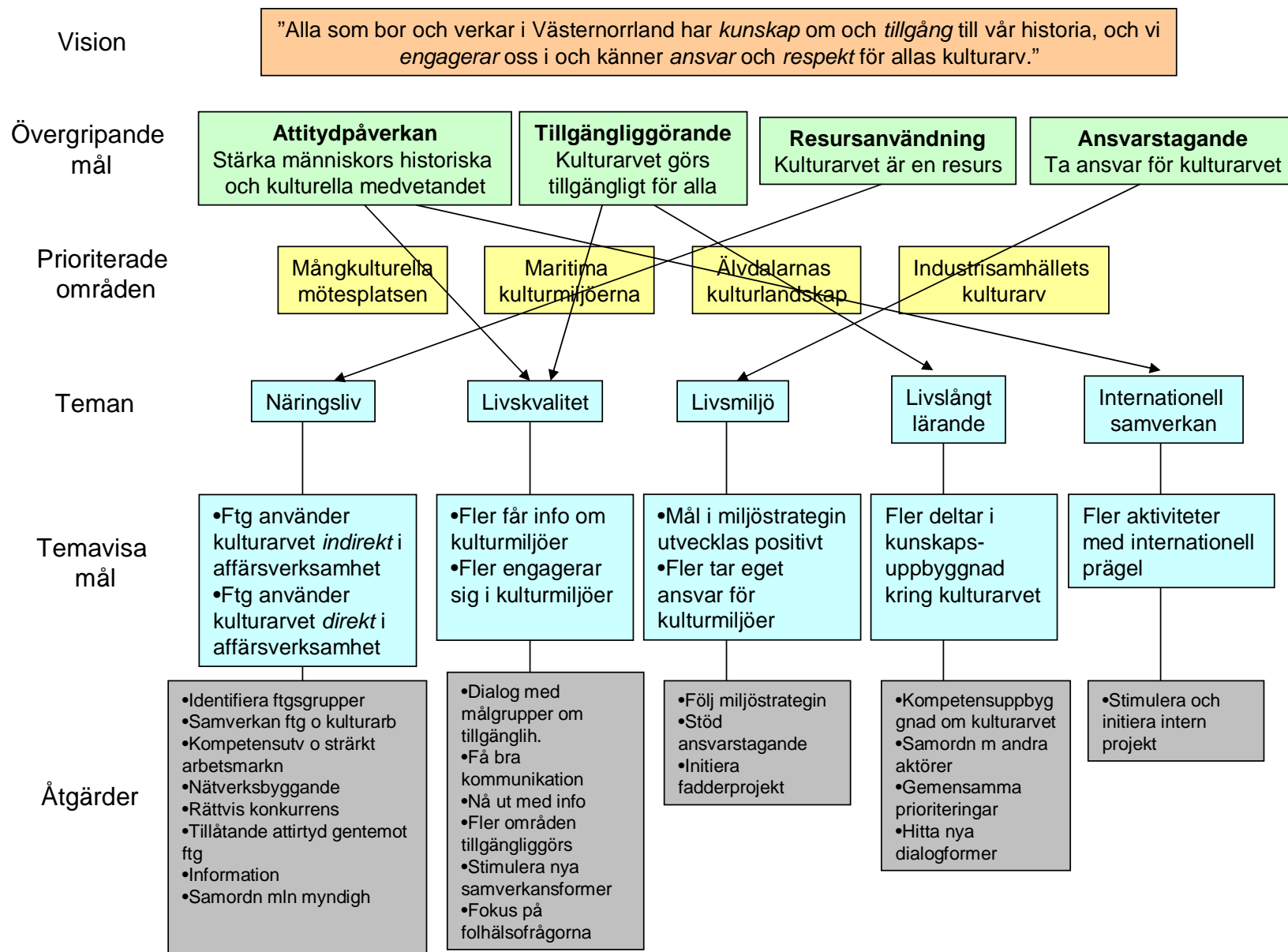


Målstyrning - principskiss





Programstruktur



Förenklad programstruktur

Bakgrund/
prioriterade områden

Mångkulturella
mötesplatsen

Maritima
kulturmiljöerna

Älvdalarnas
kulturlandskap

Industrisamhällets
kulturarv

Vision/Huvudmål

"Alla som bor och verkar i Västernorrland har *kunskap* om och *tillgång* till vår historia, och vi *engagerar* oss i och känner *ansvar* och *respekt* för allas kulturarv."

Delmål

Resursanvändning

Attitydpåverkan

Tillgängliggörande

Ansvarstagande

Operativa mål/
indikatorer

- Ftg använder kulturarvet *indirekt* i affärsverksamhet
- Ftg använder kulturarvet *direkt* i affärsverksamhet

Fler aktiviteter
med internationell
prägel

- Fler får info om kulturmiljöer
- Fler engagerar sig i kulturmiljöer

Fler deltar i
kunskaps-
uppbyggnad
kring kulturarvet

- Mål i miljöstrategin utvecklas positivt
- Fler tar eget ansvar för kulturmiljöer

Handlingsprogram



Slutsats målanalys

- Otydlig och tillkrånglad målstruktur
 - Målen är inte SMARTA, ej heller lättolkade
 - Det saknas målrelevanta kriterier
 - Oklar målstruktur påverkar genomförandet
 - Målen ej utvärderingsbara!
-
- Målstrukturen bör förenklas och målen vara SMARTA

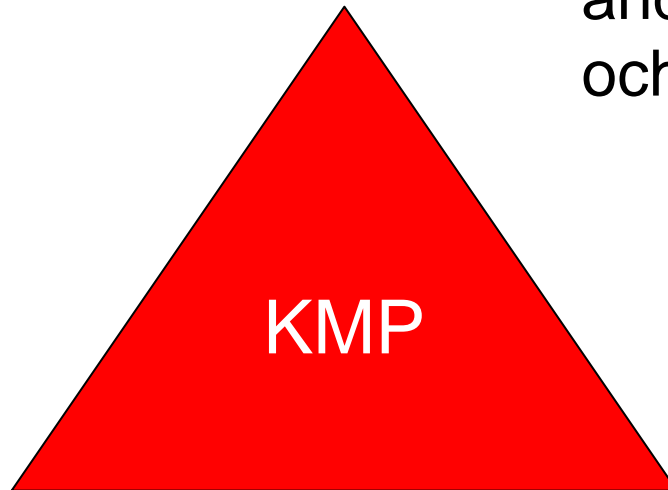


Förutsättningarna att arbeta med kulturarv och kulturmiljö – avstämning mot vision och övergripande mål

”Att alla som bor och verkar i Västernorrland har kunskap om och tillgång till vår historia, och att vi engagerar oss i och känner ansvar och respekt för allas kulturarv”

Alla som...

Aktörerna – ”Länsstyrelse, länsmuseum, andra offentliga aktörer och enskilda aktörer”

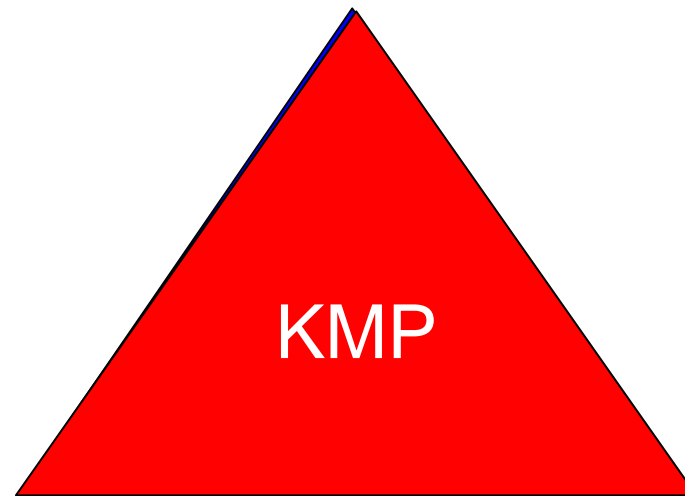


Medborgarna –
”Alla som bor och verkar
i Västernorrland...”

Näringslivet - ”företag som
direkt eller indirekt använder
kulturarvet i sin affärs-
verksamhet”



Aktörerna



Medborgarna

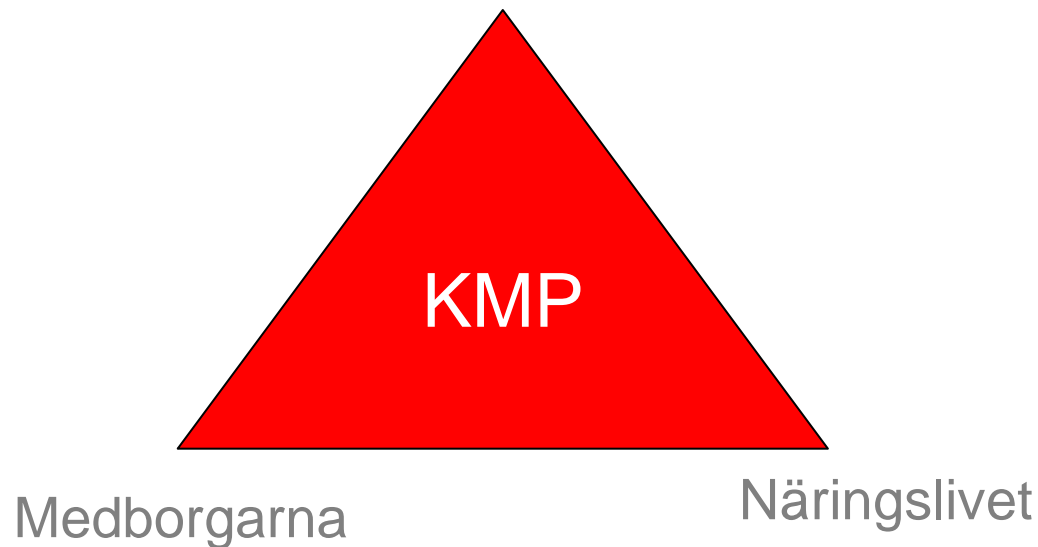
Näringslivet

Medborgarenkät till 508 pers (88%)

SKOP, september 2005



Aktörerna



Internetenkät till ca 450 adresser. 239 svar (53 %)

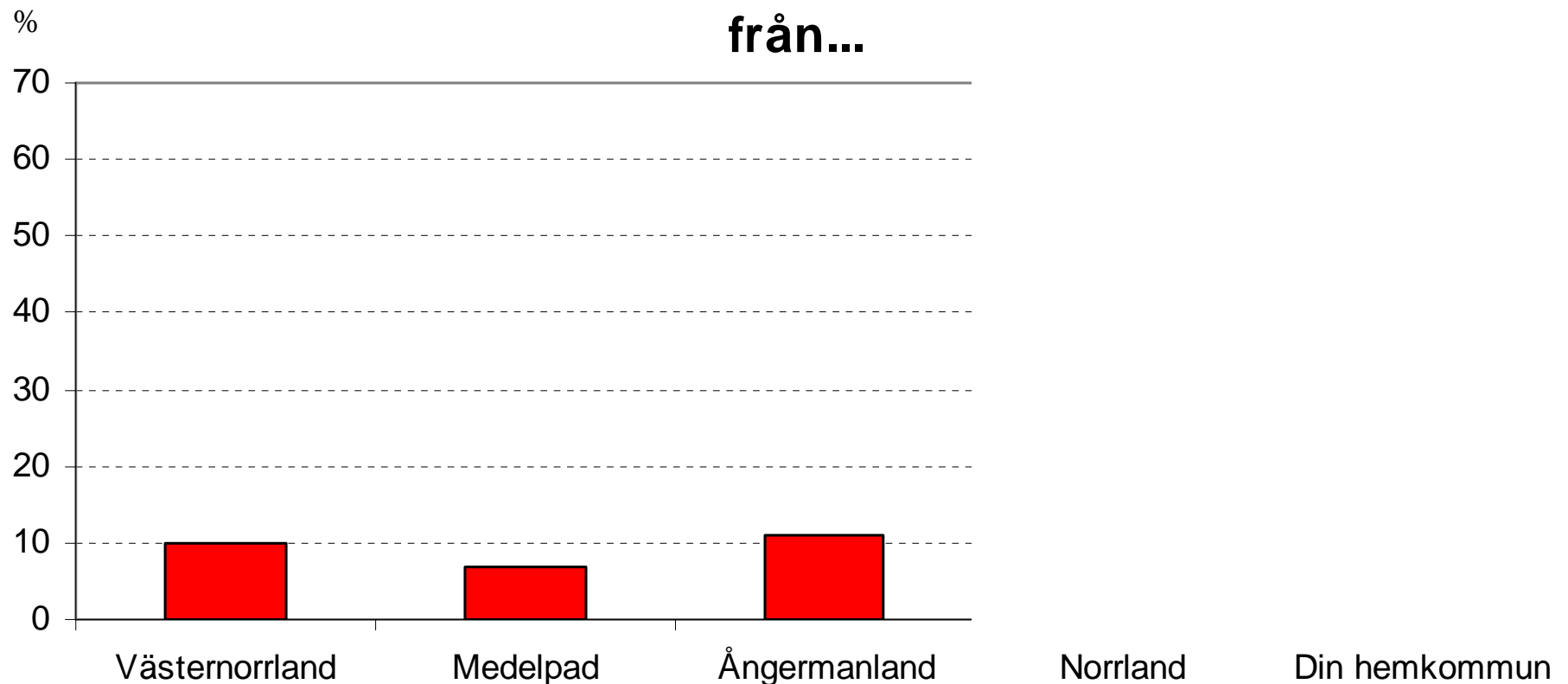
November 2005

...bor i och verkar i Västernorrland...

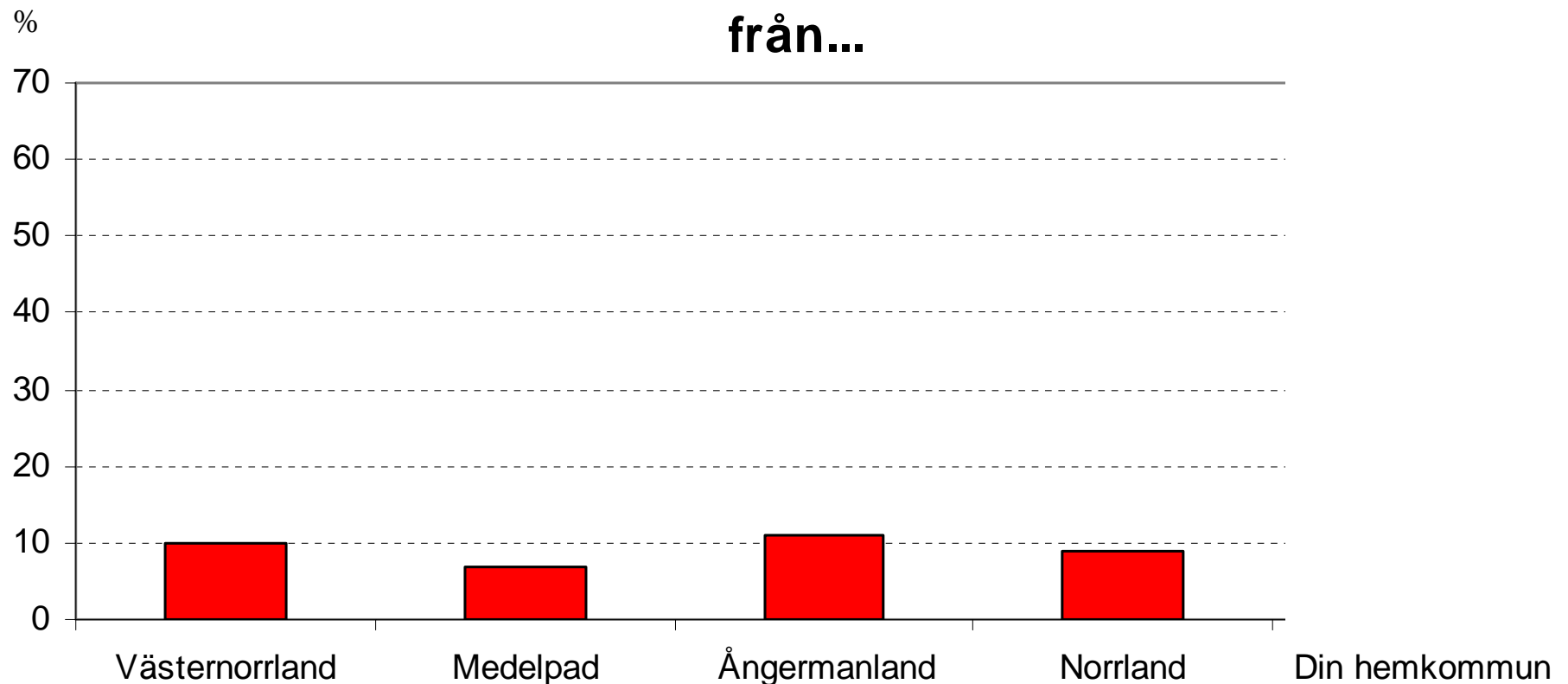
Om Du skulle presentera Dig för en person från södra Sverige. Skulle Du då i första hand säga att Du är från...



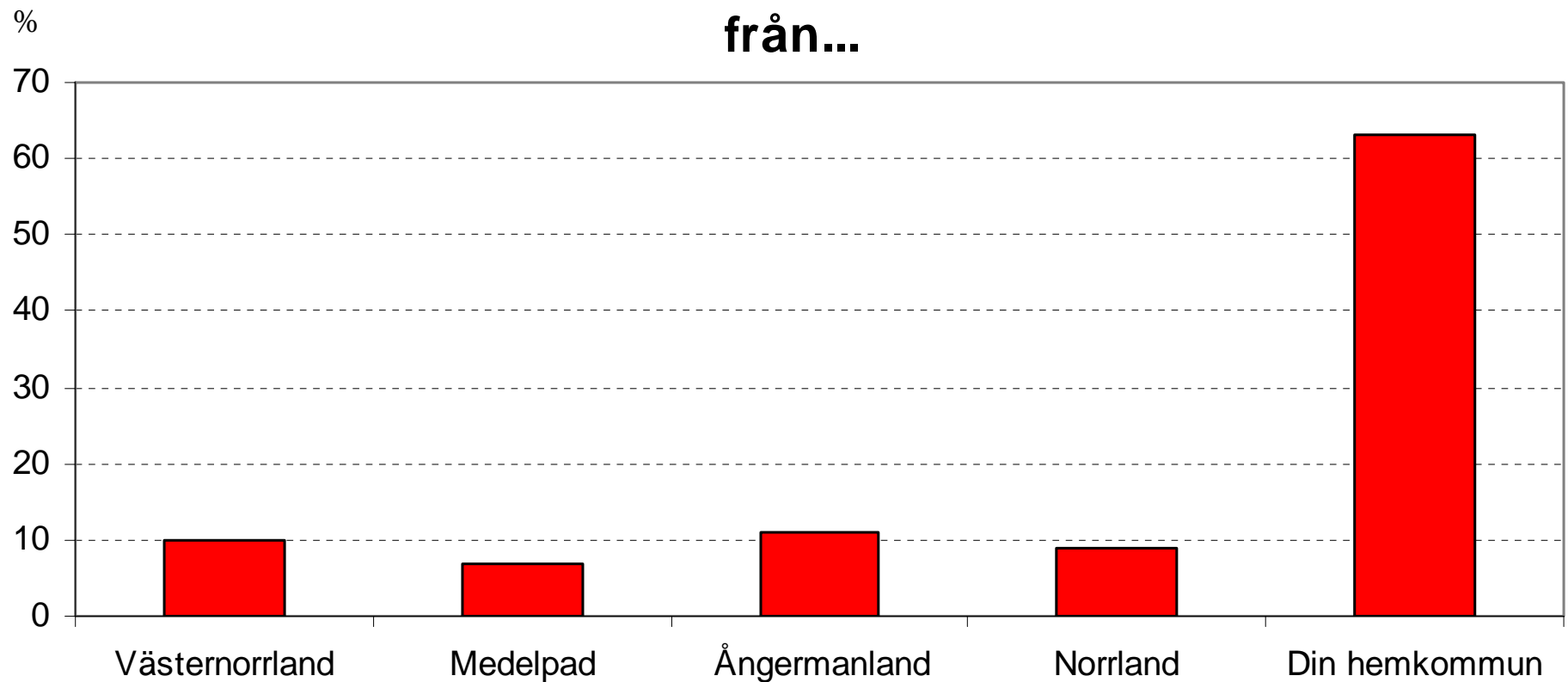
Om Du skulle presentera Dig för en person från södra Sverige. Skulle Du då i första hand säga att Du är från...



Om Du skulle presentera Dig för en person från södra Sverige. Skulle Du då i första hand säga att Du är från...

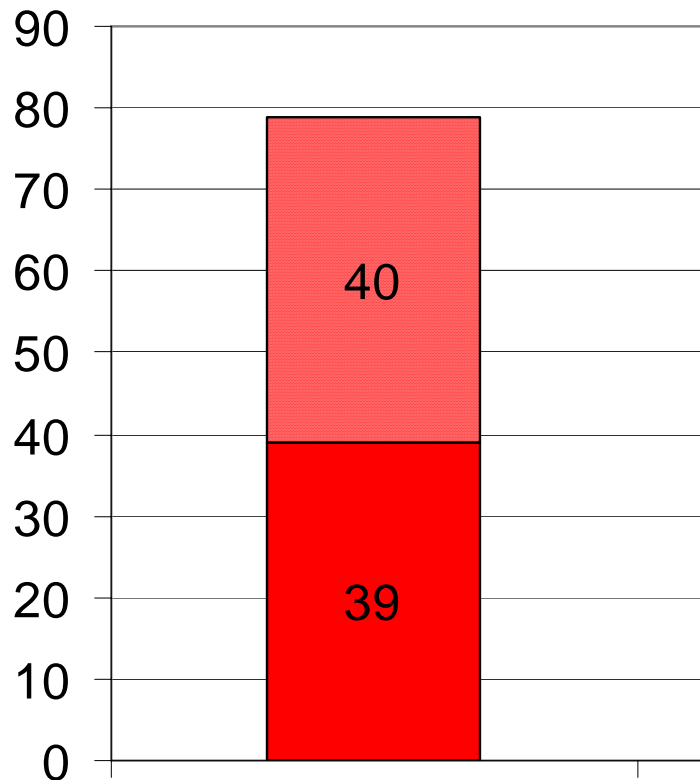


Om Du skulle presentera Dig för en person från södra Sverige. Skulle Du då i första hand säga att Du är från...



Hur viktigt är det att känna till Västernorrlands historia och kulturarv för att man ska identifiera sig med sitt län?

(1 = inte alls viktigt, 5 = mycket viktigt)



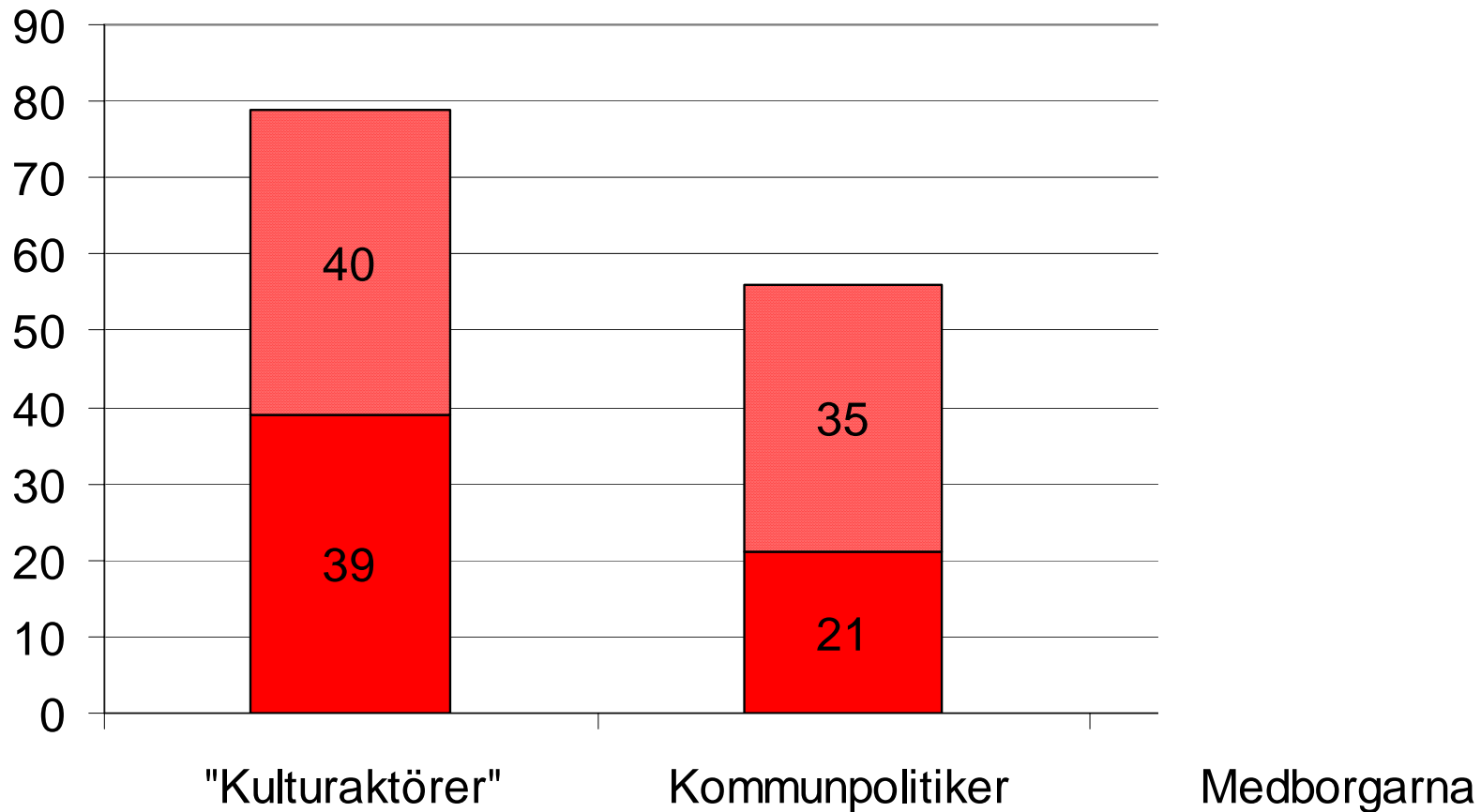
"Kulturaktörer"

Kommunpolitiker

Medborgarna

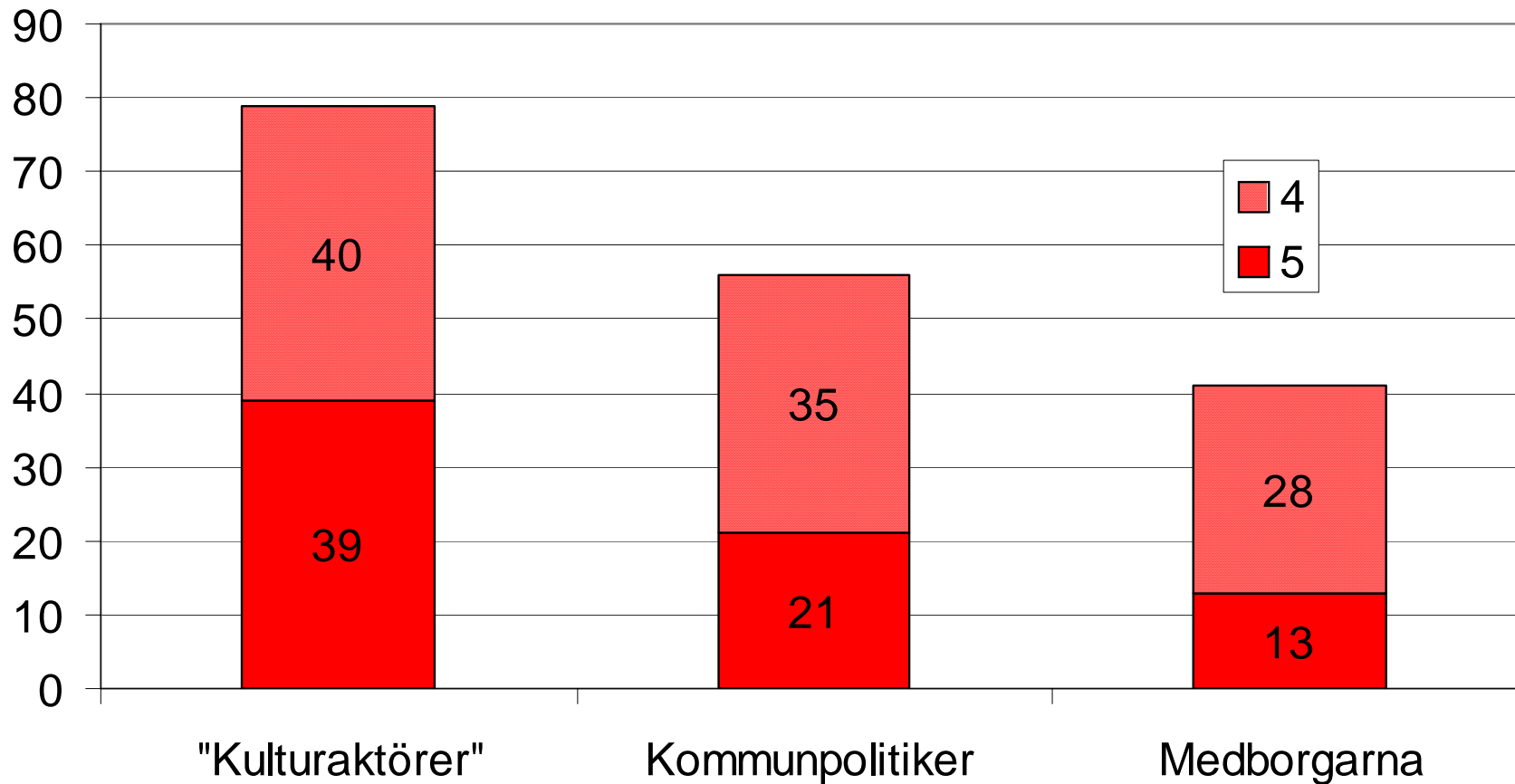
Hur viktigt är det att känna till Västernorrlands historia och kulturarv för att man ska identifiera sig med sitt län?

(1 = inte alls viktigt, 5 = mycket viktigt)



Hur viktigt är det att känna till Västernorrlands historia och kulturarv för att man ska identifiera sig med sitt län?

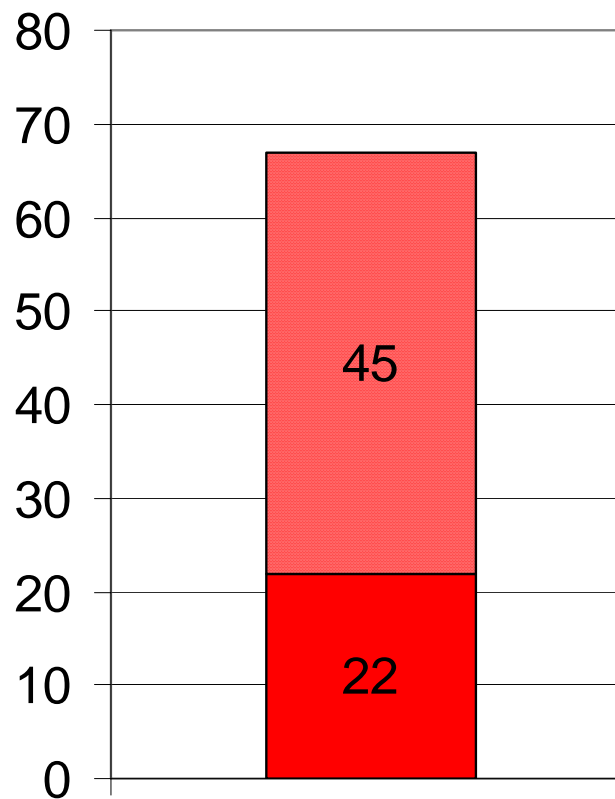
(1 = inte alls viktigt, 5 = mycket viktigt)



...har kunskap om...

Hur väl känner du till Västernorrlands historia och kulturarv?

(1 = mycket dåligt, 5 = mycket bra)



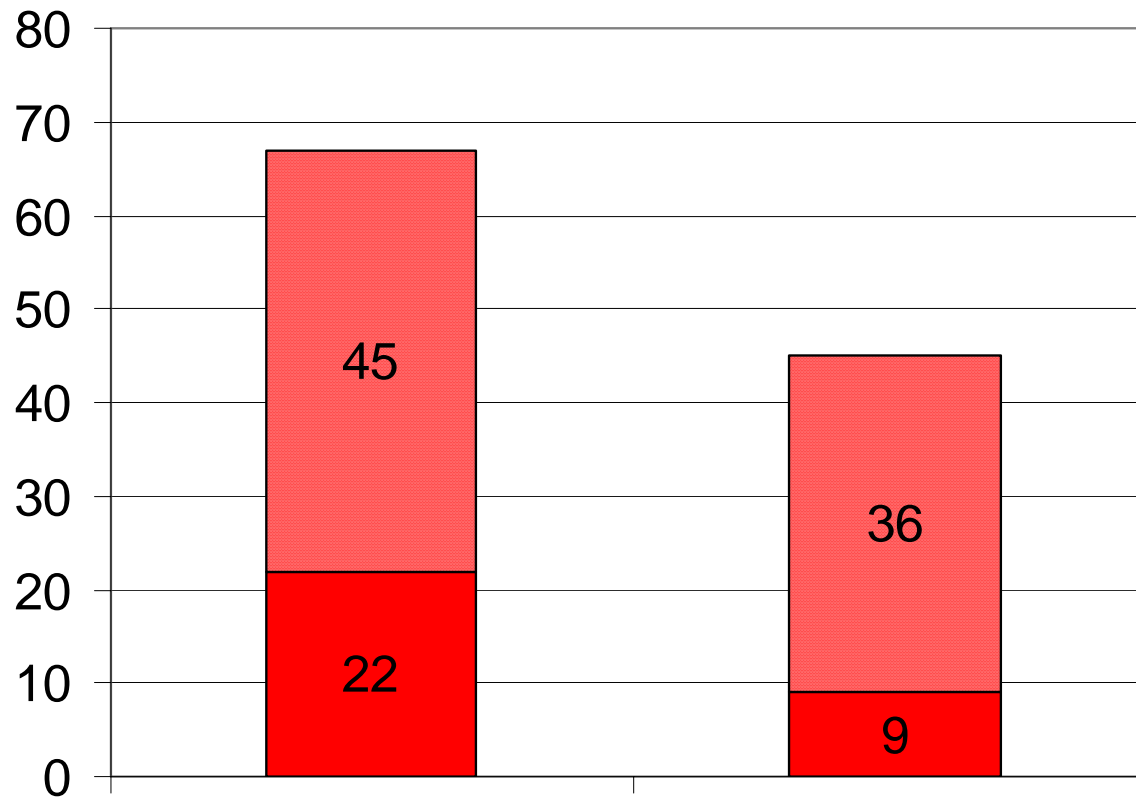
"Kulturaktörer"

Kommunpolitiker

Medborgarna

Hur väl känner du till Västernorrlands historia och kulturarv?

(1 = mycket dåligt, 5 = mycket bra)



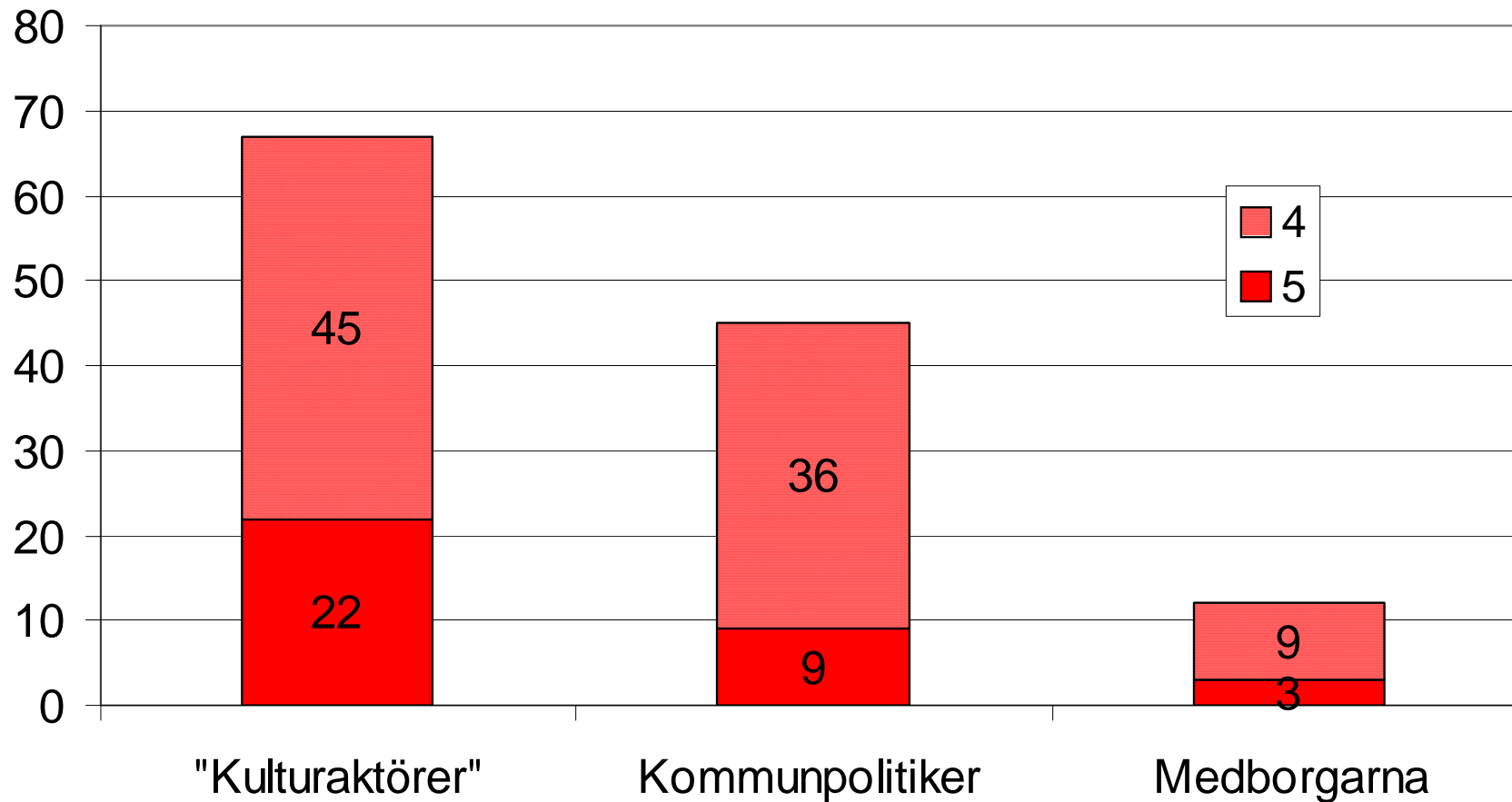
"Kulturaktörer"

Kommunpolitiker

Medborgarna

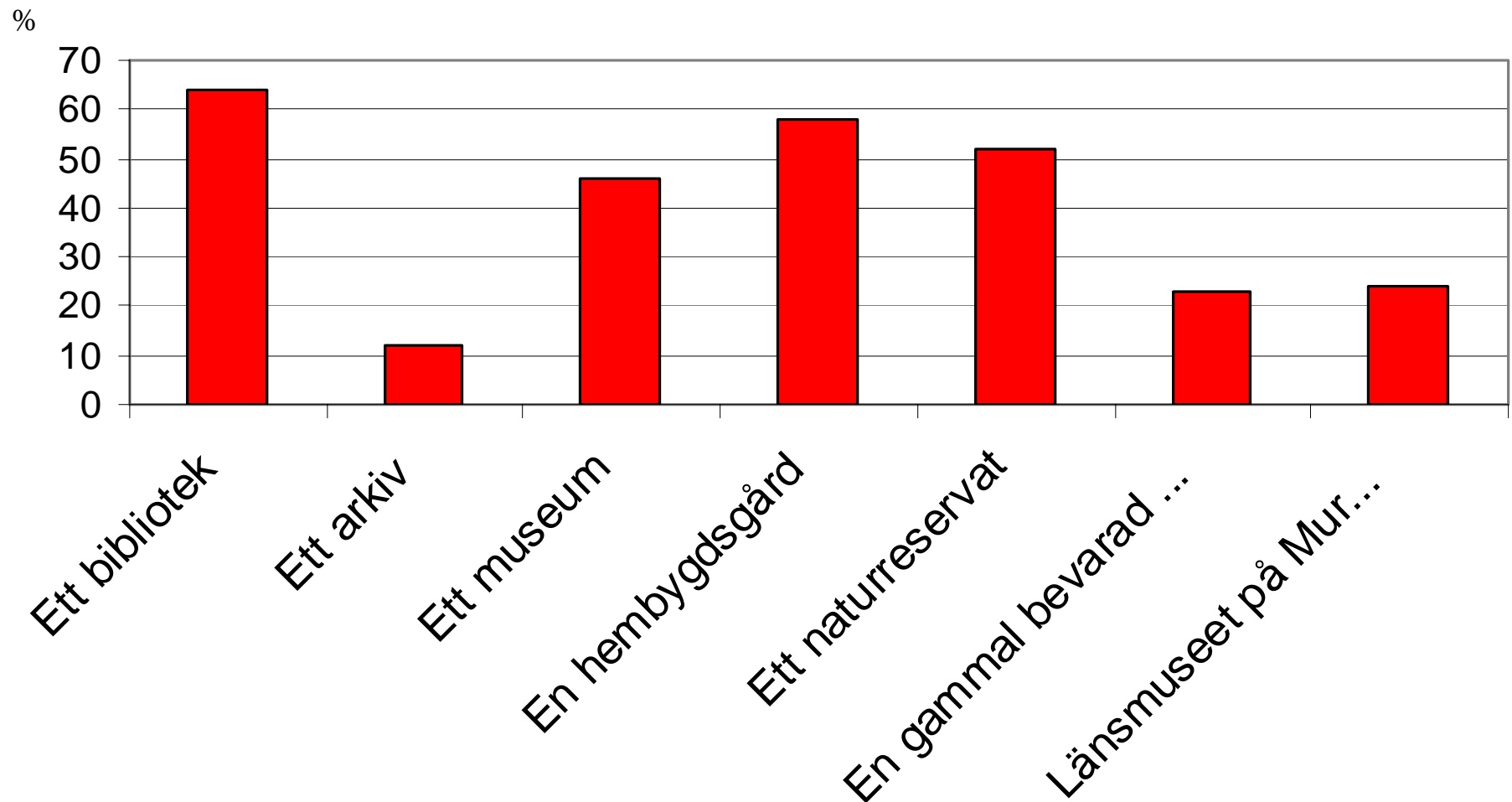
Hur väl känner du till Västernorrlands historia och kulturarv?

(1 = mycket dåligt, 5 = mycket bra)



...och tillgång till vår historia...

Har Du under det senaste året besökt...
FLERA SVAR FICK ANGES!



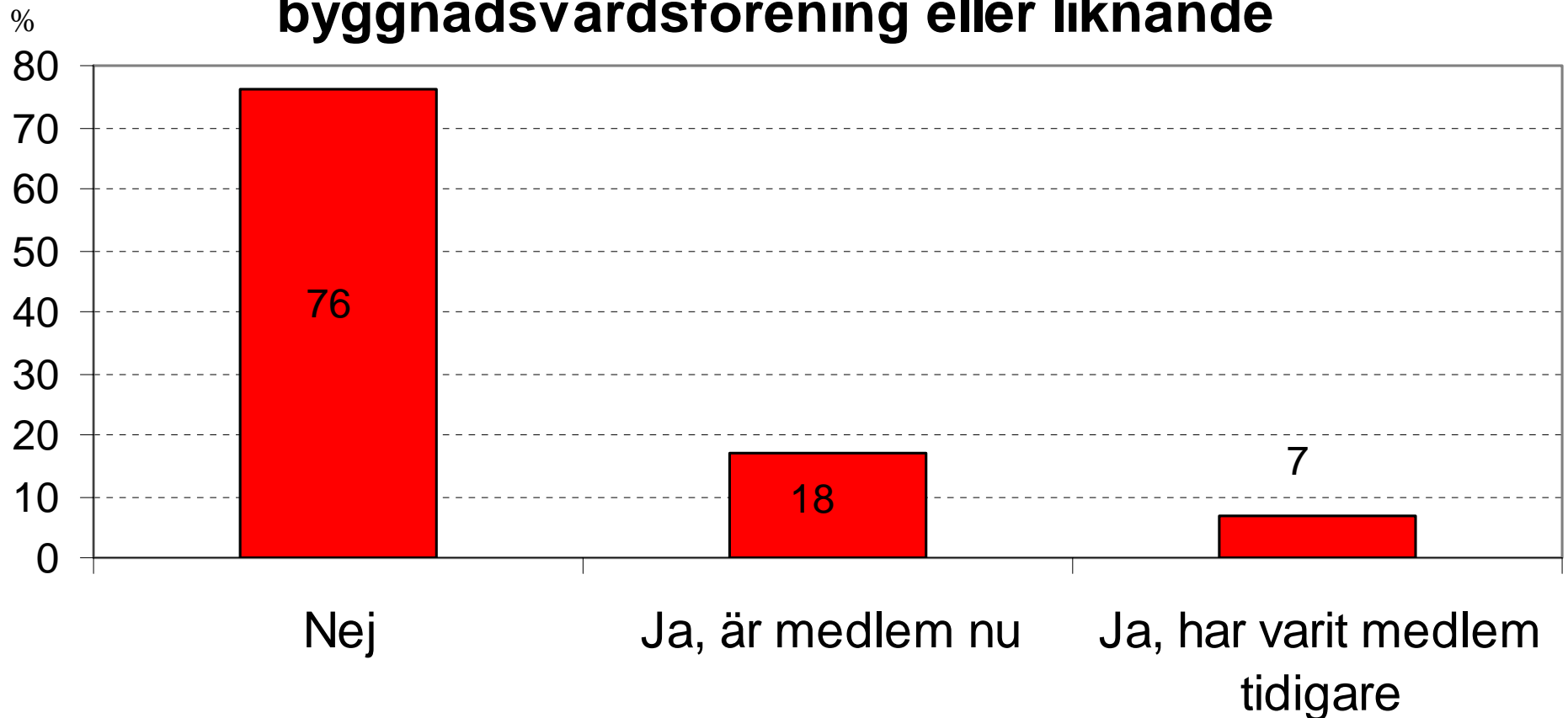
Hur ofta brukar Du göra en utflykt bara för att besöka en kulturmiljö, ett museum eller en kulturbyggnad i Västernorrland?



I stort sett som för landet i övrigt (RAÄ 2002)

...och att vi engagerar oss i...

Medlemskap i hembygdsförening, byggnadsvårdsförening eller liknande

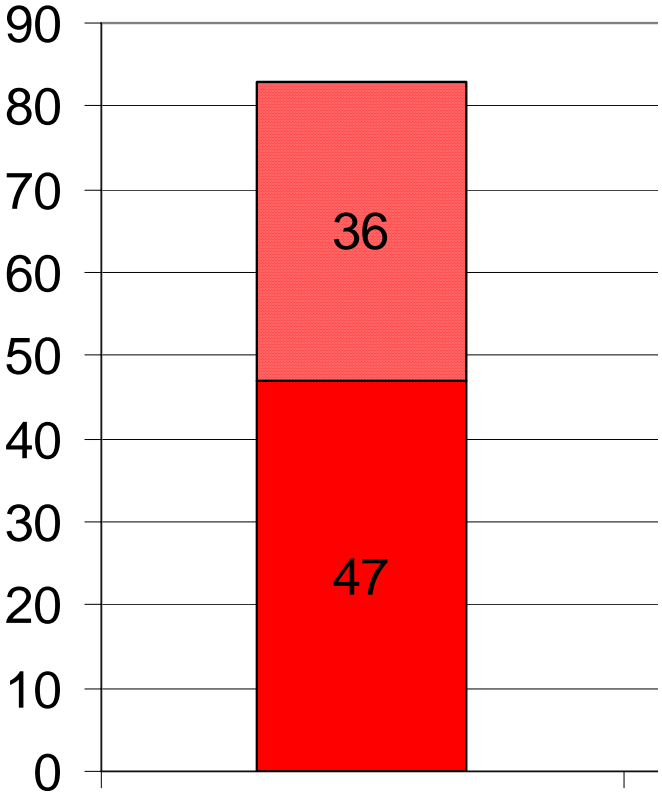


Nationell nivå: 79%, 12% och 7% (RAÄ 2002)



Hur intresserad är du av Västernorrlands historia och kulturarv?

(1 = inte alls intresserad, 5 = mycket intresserad)



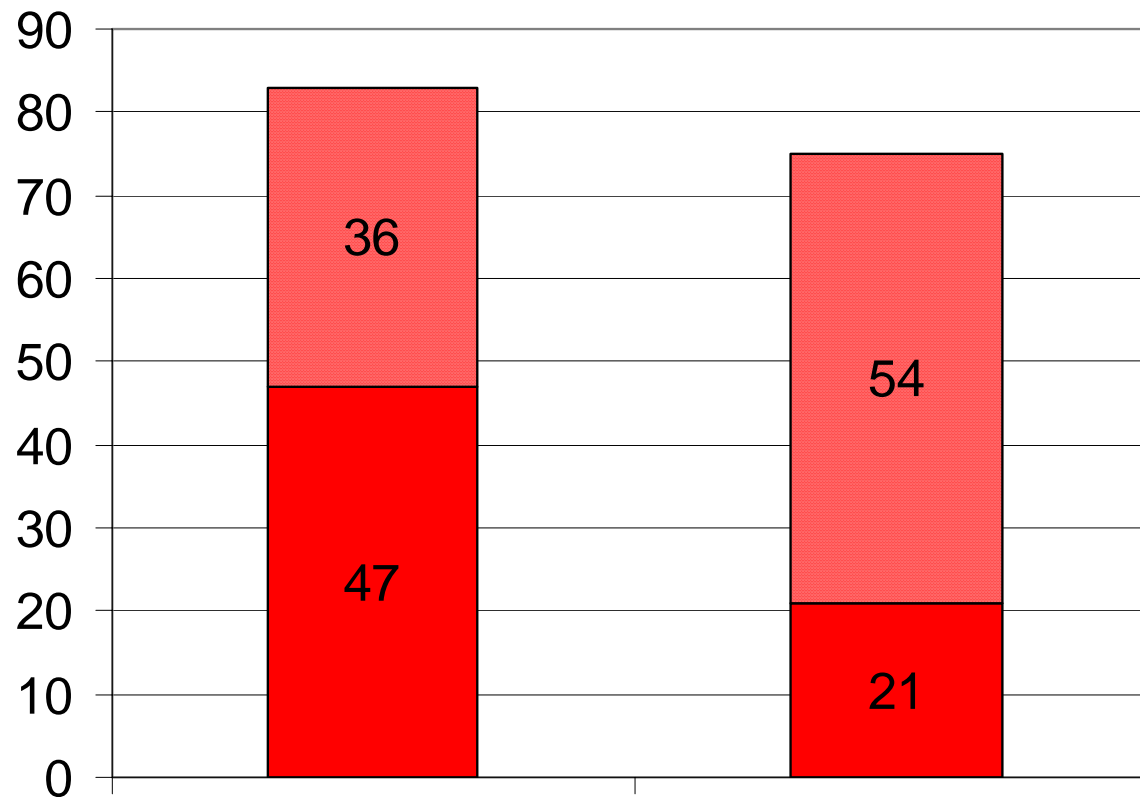
"Kulturaktörer"

Kommunpolitiker

Medborgarna

Hur intresserad är du av Västernorrlands historia och kulturarv?

(1 = inte alls intresserad, 5 = mycket intresserad)



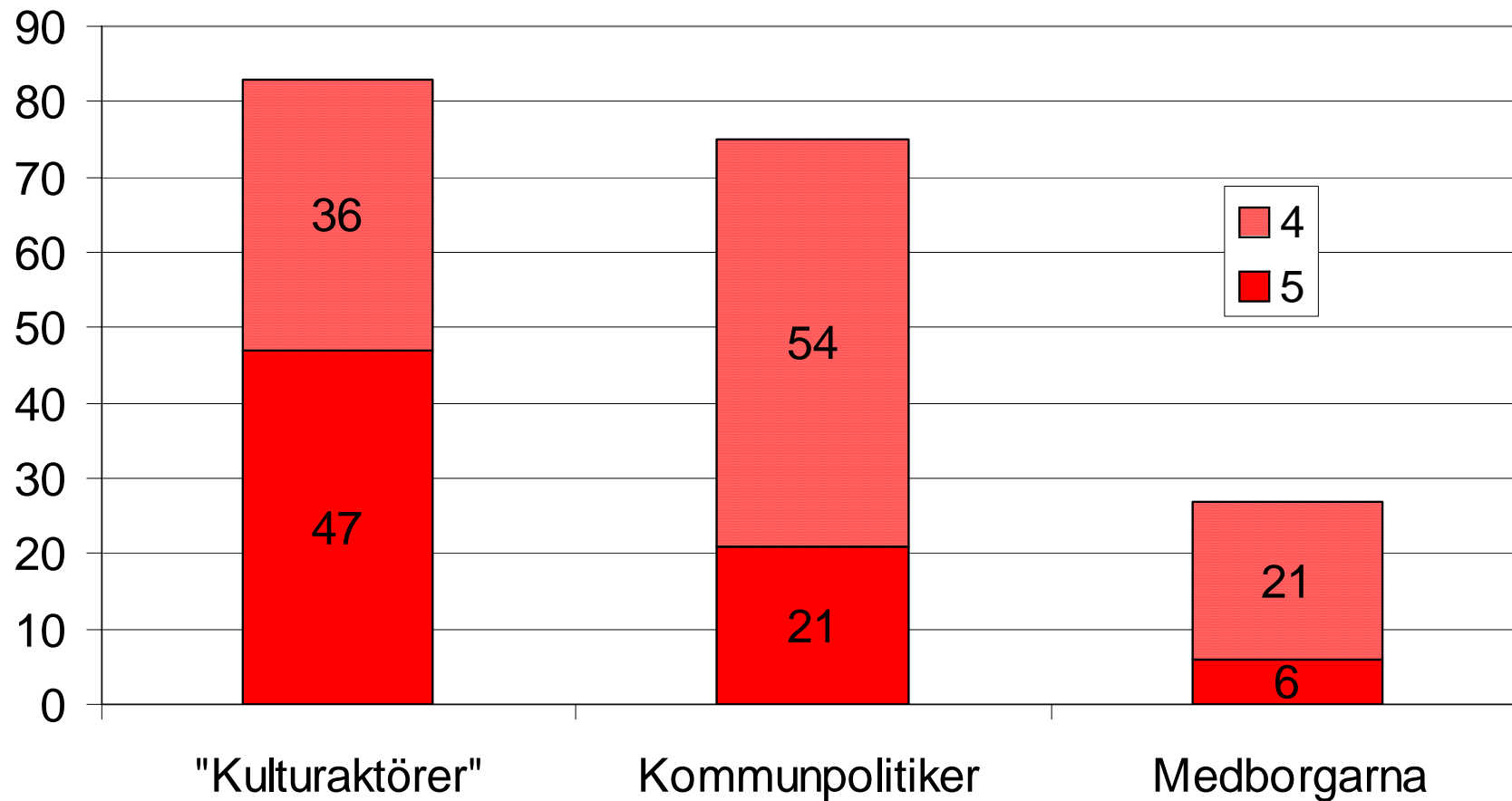
"Kulturaktörer"

Kommunpolitiker

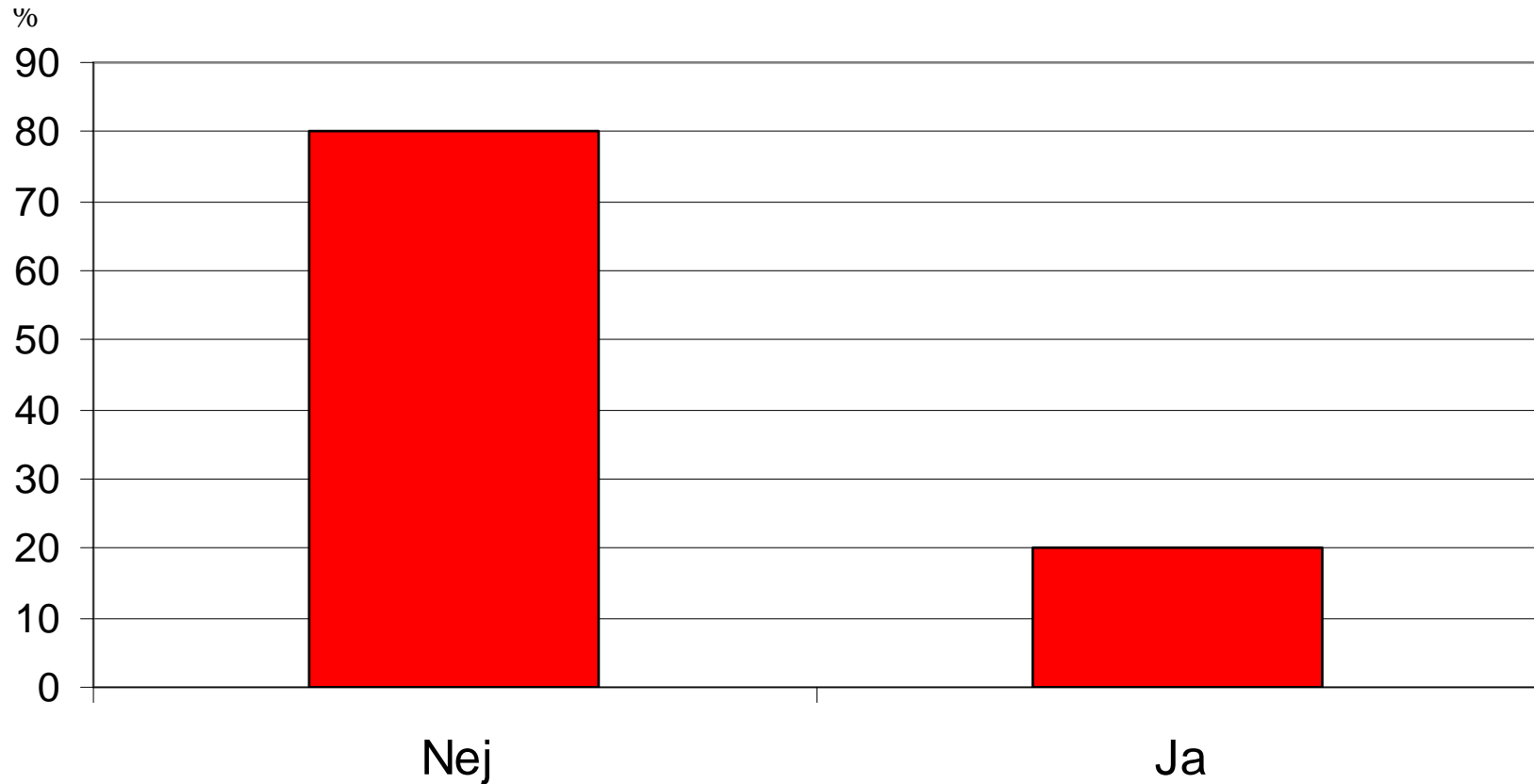
Medborgarna

Hur intresserad är du av Västernorrlands historia och kulturarv?

(1 = inte alls intresserad, 5 = mycket intresserad)



Har Du hört talas om EU-projektet ISKA?



**ISKA har nått 20 % av länets invånare
(5 % har besökt eller tittat på något projekt inom ISKA)**



...och känner ansvar

”Det är en nationell angelägenhet att skydda och vårda vår kulturmiljö. Ansvaret för detta delas av alla” (KML §1)

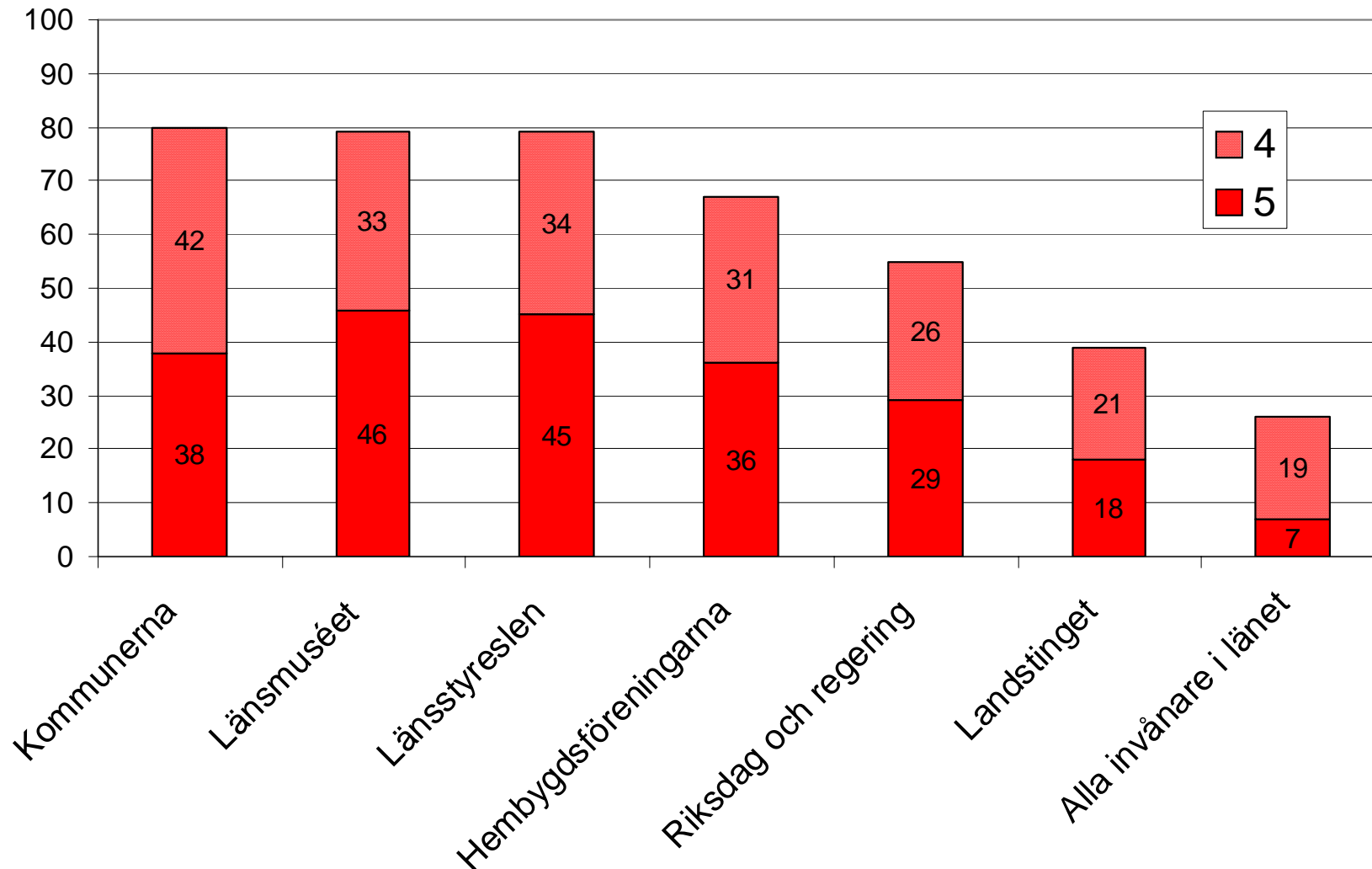
”Vi ska arbeta för att alla samhällssektorer och medborgare tar ansvar för kulturarvet” (KMP)

Vilka har ansvar, enligt aktörerna och medborgarna?

Vad tycker medborgarna?

Hur stor ansvar har följande parter för att förvalta och utveckla Västernorrlands historia och kulturarv?

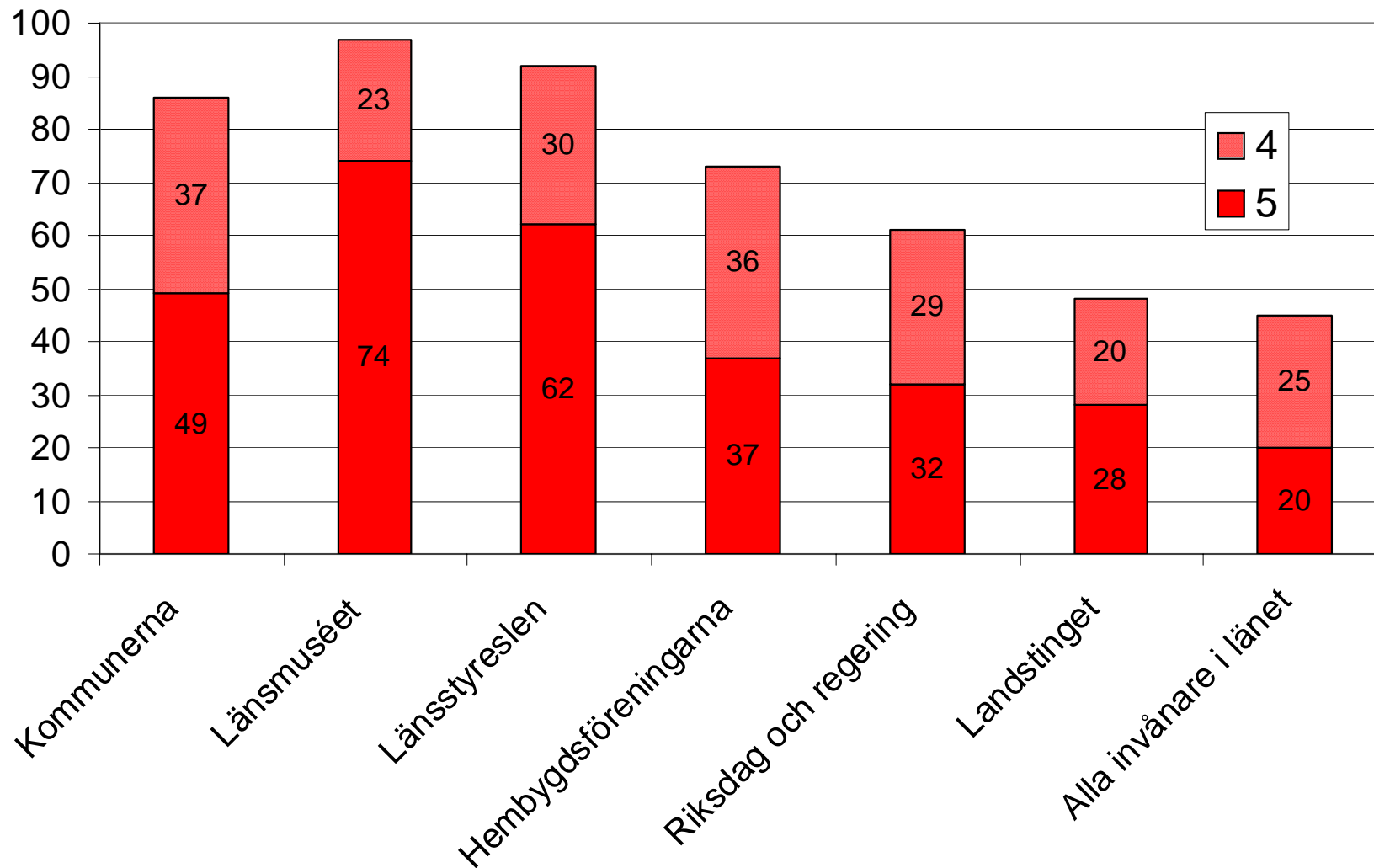
(1 = mycket litet ansvar, 5 = mycket stort ansvar)



Vad tycker aktörerna/politikerna?

Hur stor ansvar har följande parter för att förvalta och utveckla Västernorrlands historia och kulturarv?

(1 = mycket litet ansvar, 5 = mycket stort ansvar)





- Vad menas med ansvar?
(Ansvar/skyldigheter/rättigheter)

”Ingen enskild kan utkrävas ansvar”

”Ansvaret måste vila tyngst på beslutande instanser och sådana som bestämmer över samhällets pengar”

- Glöm inte: arkiven, kyrkorna m fl



...och respekt för allas kulturarv.

- Definitionen av kulturarv?
- Vilket är allas kulturarv?
- Begreppen är inte entydiga
- Är begreppen tillräckligt precisa?
- Vad betyder vår historia? Är det länsinvånarnas historia (är den lika för alla?) eller är det platsens historia?



Resursanvändning

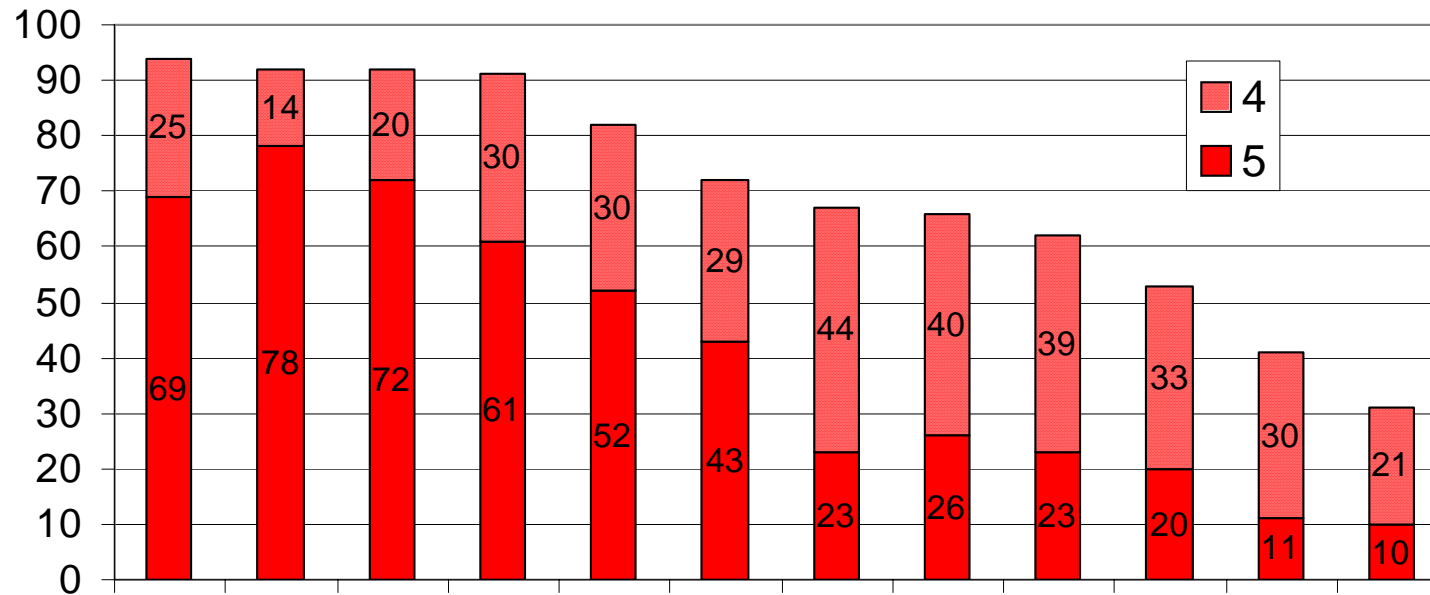
”Vi ska verka för att kulturarvet ses som en resurs för länets utveckling”

”Många människor väljer bostadsort utifrån tillgången till kultur och kulturarvsfaktorer”



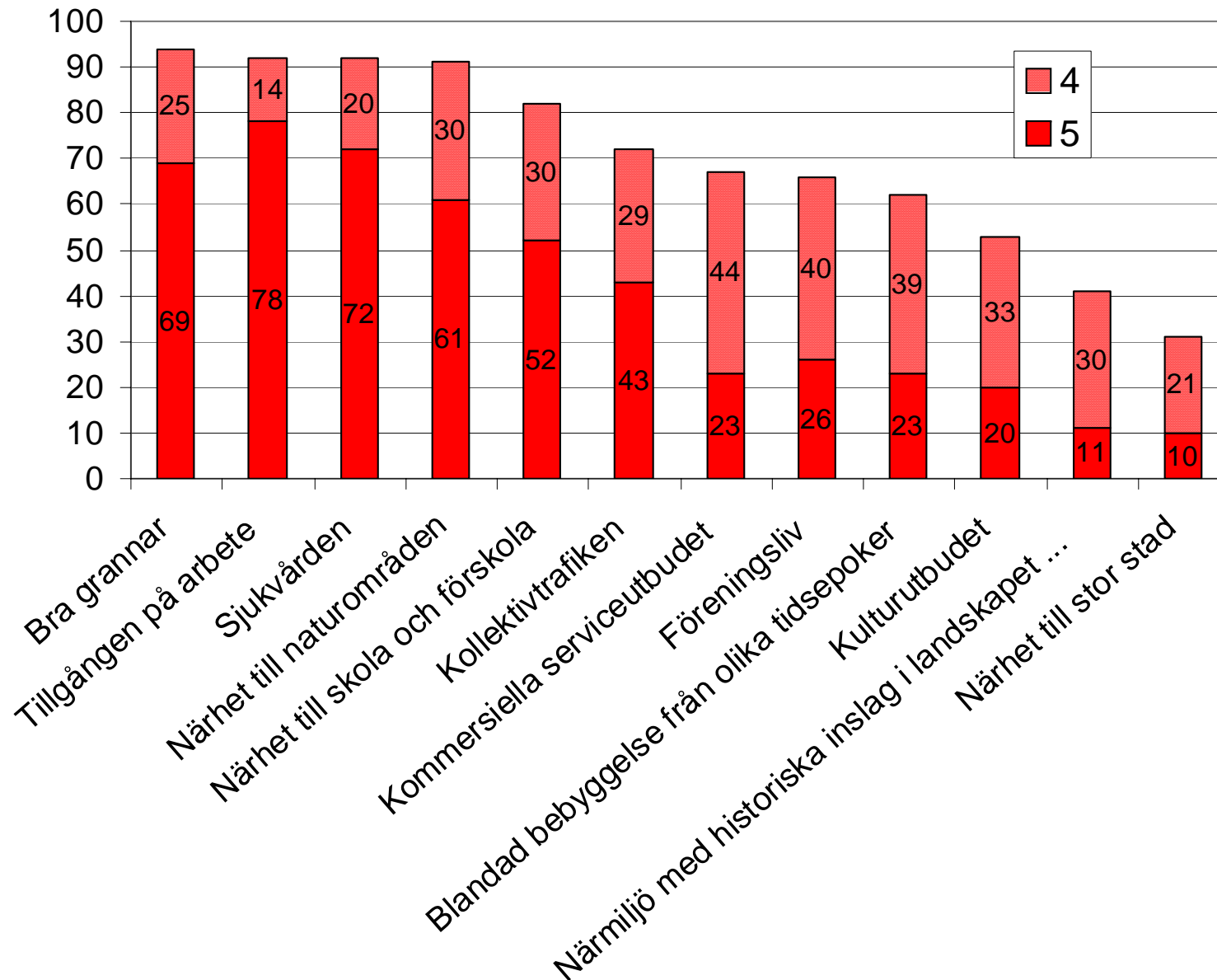
Vad tycker du är viktigt för en god boendemiljö?

(1 = inte alls viktigt, 5 = mycket viktigt)



Vad tycker du är viktigt för en god boendemiljö?

(1 = inte alls viktigt, 5 = mycket viktigt)





Slutsatser

- Kommuntillhörigheten är viktigare för invånarnas identitet än länet
- Gap mellan "kulturaktörerna" och invånarna beträffande kunskap och intresse för kulturarvet
- De offentliga institutionerna anses ha störst ansvar för området.



Slutsatser

- Andra faktorer än kulturarv och kulturmiljö har störst betydelse för människor i Västernorrland, t ex bra offentlig service, tillgång till arbete, kommunikationer och närhet till natur.
- Kulturen är dock en multiplikator.
- För framgångsrikt arbete krävs att kulturarvsarbetet kopplas samman med övriga utvecklingsinsatser i länet.
- Ha låga förväntningar på möjligheterna att mäta nyttan med KMP i termer av ökad tillväxt (indirekt).

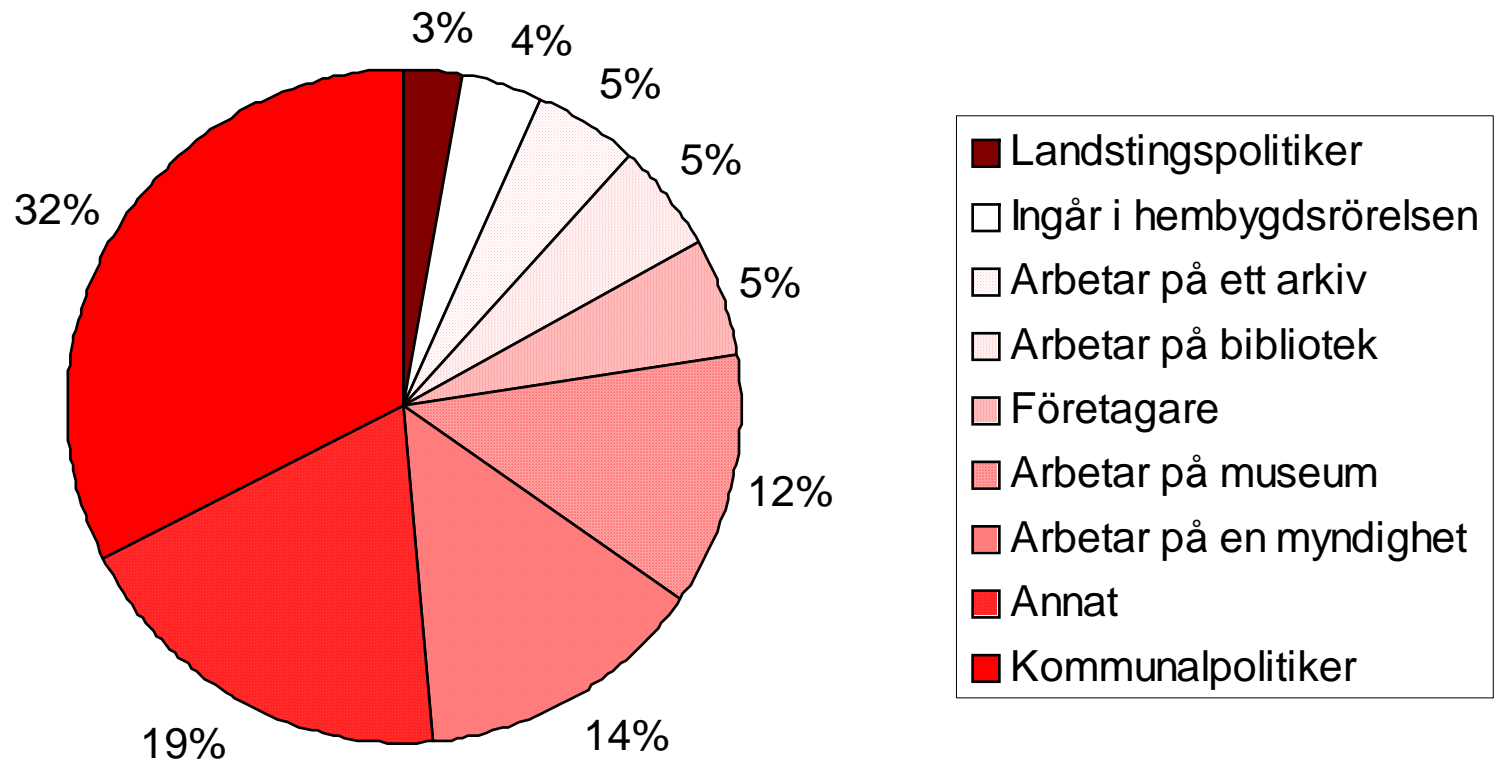


Hur värderas Kulturmiljöprogrammet?

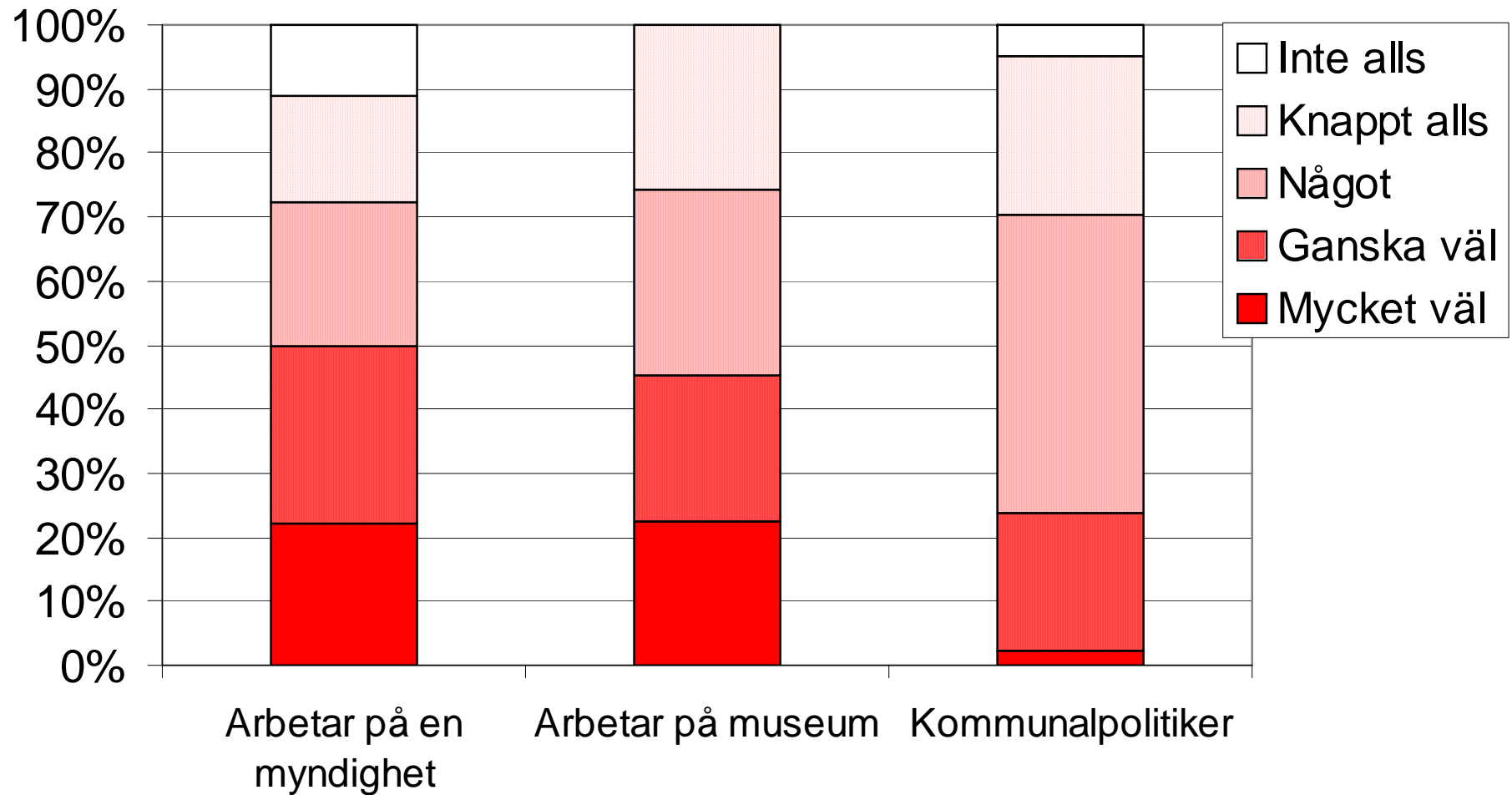
-
enligt länets aktörer?



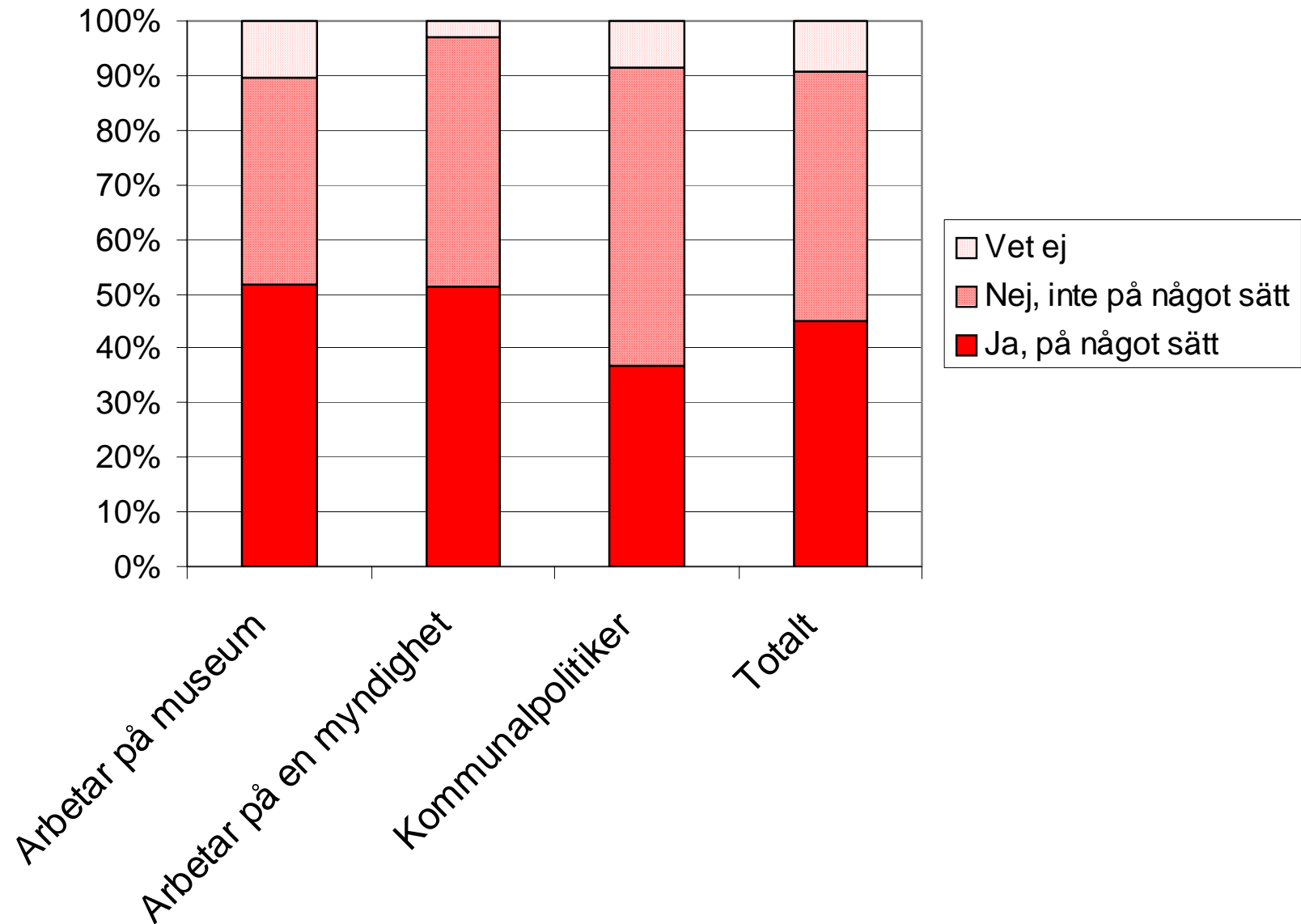
Aktörsenkäten (239 svar)



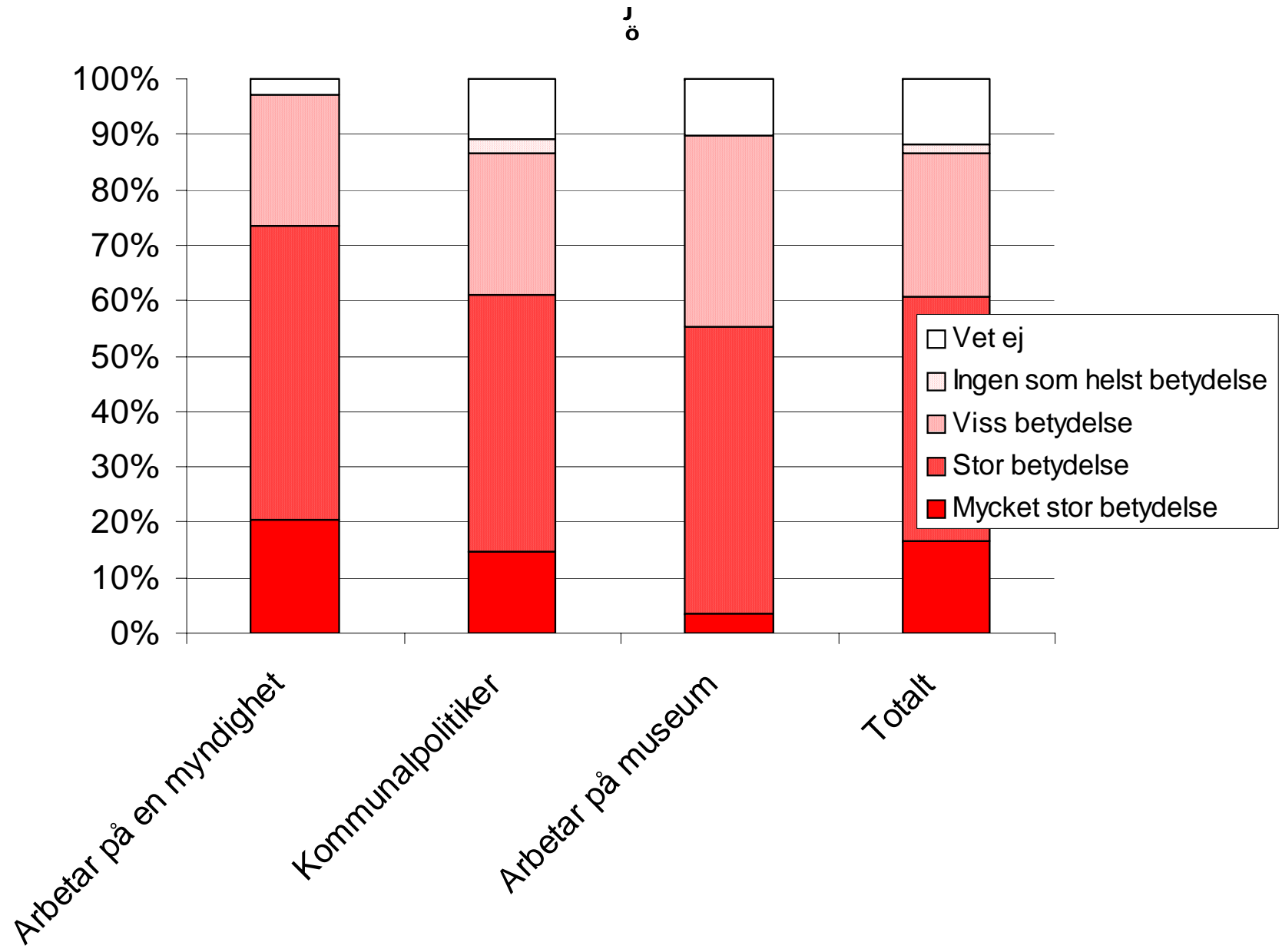
Hur väl känner du till det nuvarande Kulturmiljöprogrammet?



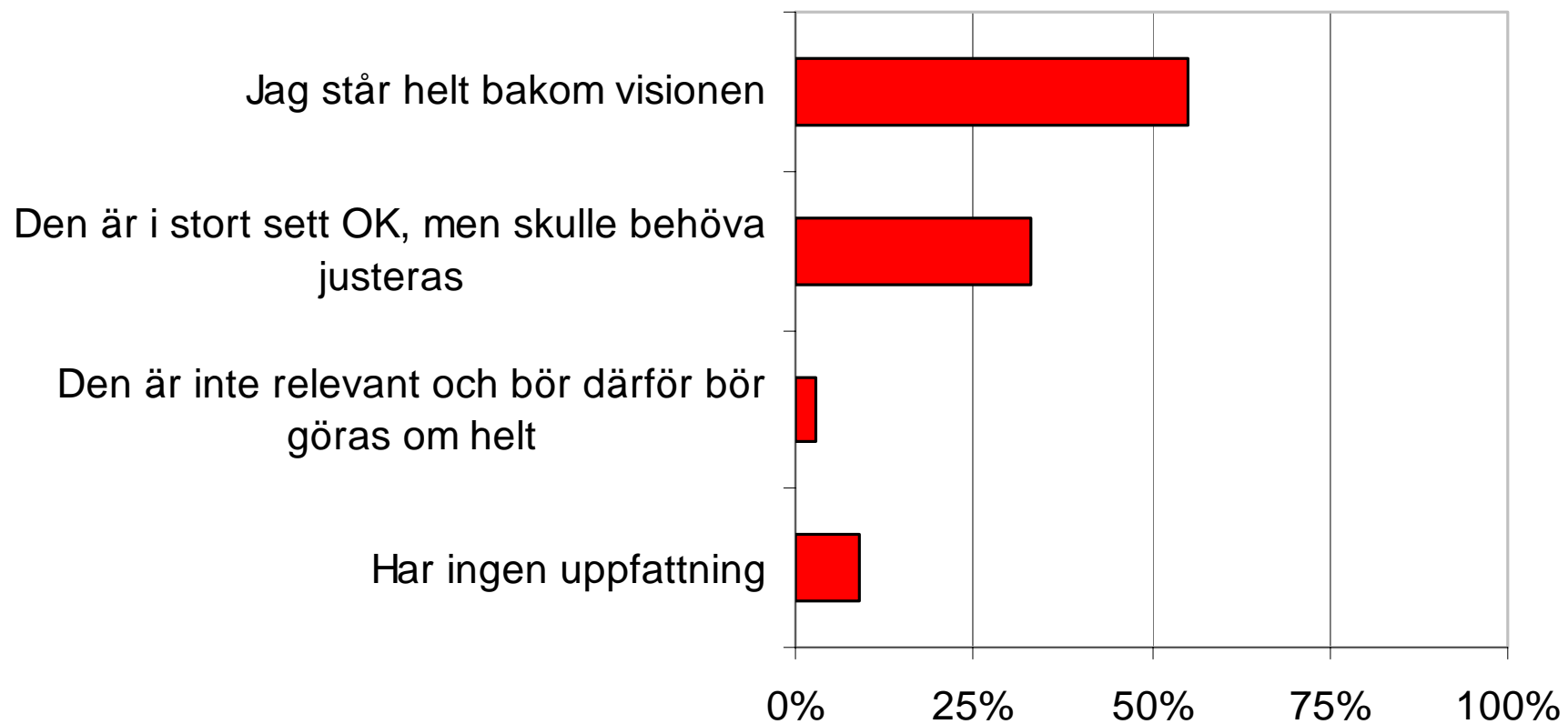
Har du på något sätt varit delaktig i Kulturmiljöprogrammet?



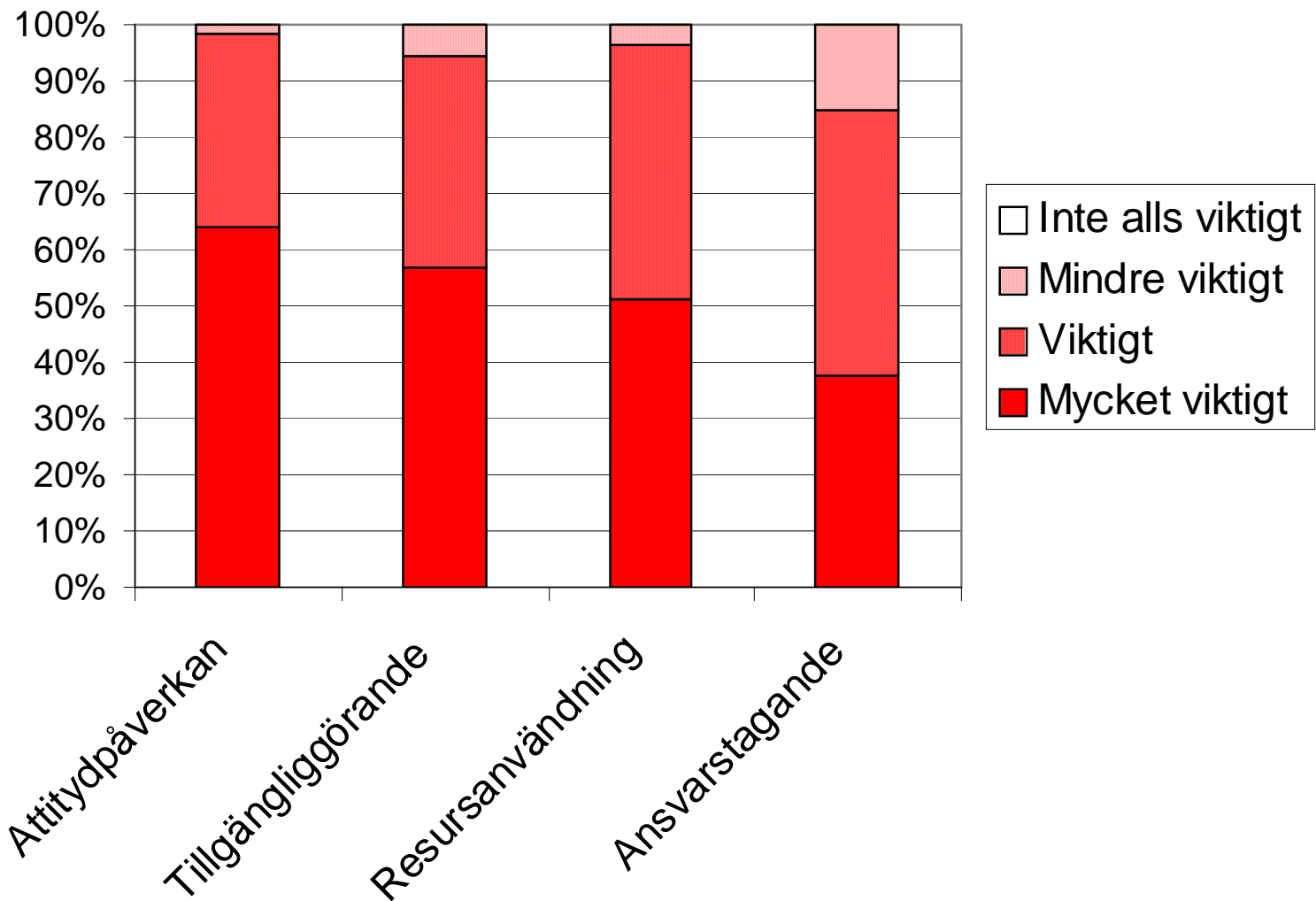
Hur värderar du den samlade betydelsen av Kulturmiljöprogrammet när det gäller att profilera Västernorrland kulturarv och kulturmiljöer?



Vad anser du om Kulturmiljöprogrammets vision?



I Kulturmiljöprogrammet finns ett antal målsättningar. Hur viktigt är det att arbeta för dessa mål, anser du?



Hur har det gått?

I Västernorrlands län finns en unik kulturmiljö och ett kulturarv som hittills inte tagit tillvara som kraft för regional utveckling

Ja

Det finns många aktörer inom området, men på grund av otillräcklig samverkan har potentialen inte utvecklats.

Ja

Samla ihop aktörer och bli överens om en gemensam vision och gemensamma strategier

Nej, ej uppnått

Alla jobbar bättre ihop för gemensamma mål

Nej, ej uppnått

Skapar förutsättning för regional utveckling

Återstår att se

Slutsatser

- Genomförandet av KMP påverkas negativt av en ofullständig målstruktur.
- KMP är inte särskilt levande som dokument bland de centrala aktörerna.
- KMP är relativt svagt förankrat i kommunerna.
- Programmets huvudlinjer, med inriktning på resurstänkande, ansvarstagande, tillgängliggörande etc, har dock fått fäste och har stöd bland aktörerna.
- KMP har gett ett sammanhang till arbetet. Det finns en viss stolthet i att så tydligt finnas med i RTP.



Slutsatser

Aktörerna gör det de alltid har gjort. Det är annat än KMP som styr (regeringens regleringsbrev, verksamhetsplaner, styrelsebeslut).

KMP har inte en formell status som styrdokument, men fungerar som ledning för aktörers agerande i enstaka fall.

Allt bygger på aktörers goda vilja och engagemang, vilket i sig kan räcka långt.

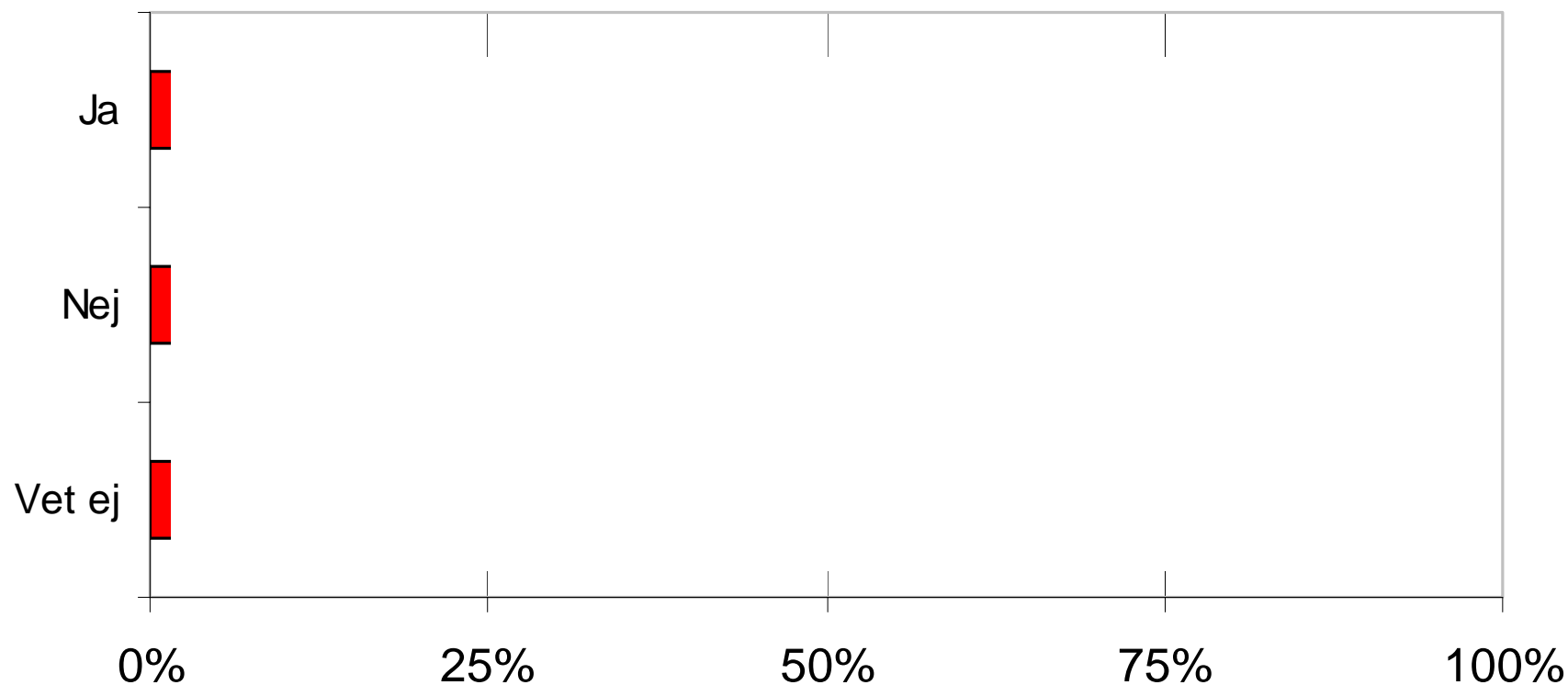
Om alla är ansvariga, vem är då ansvarig?



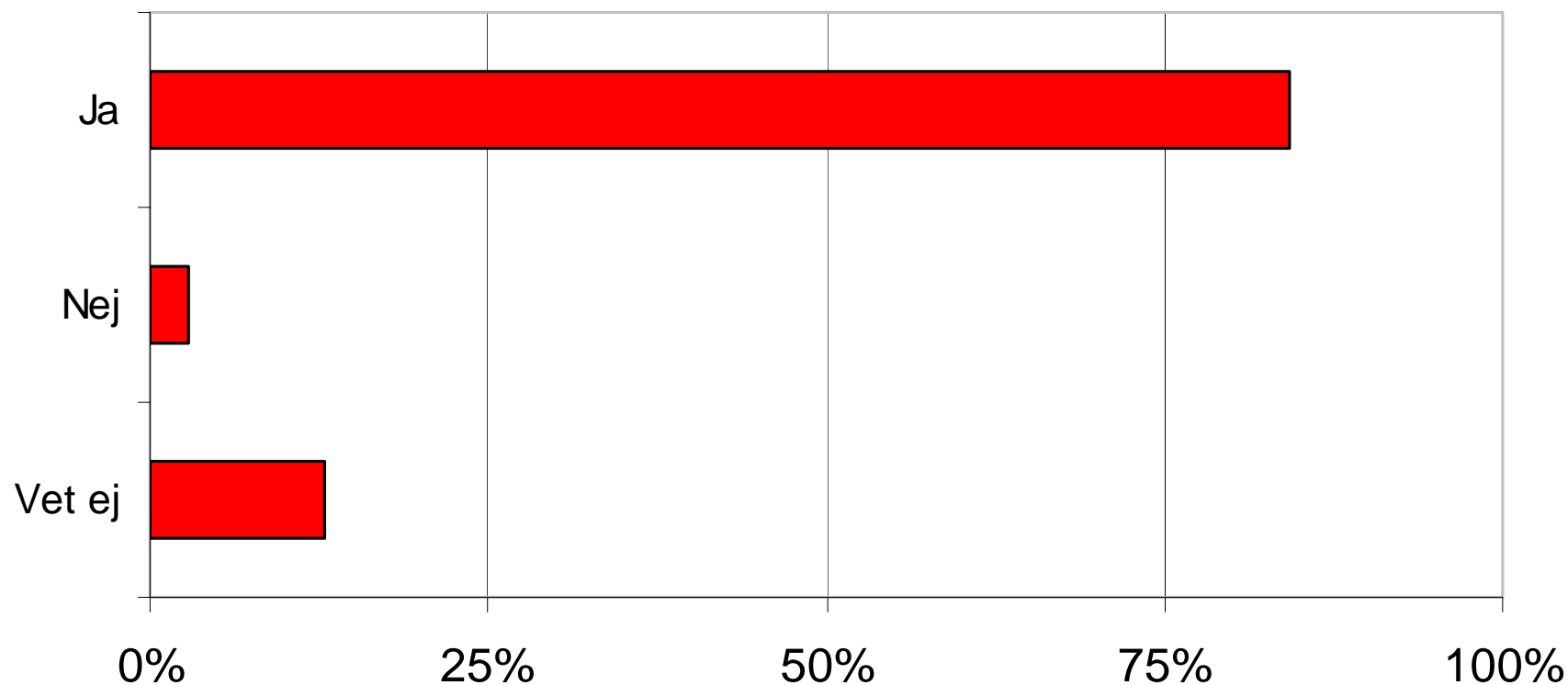
Kulturmiljöprogrammet i framtiden



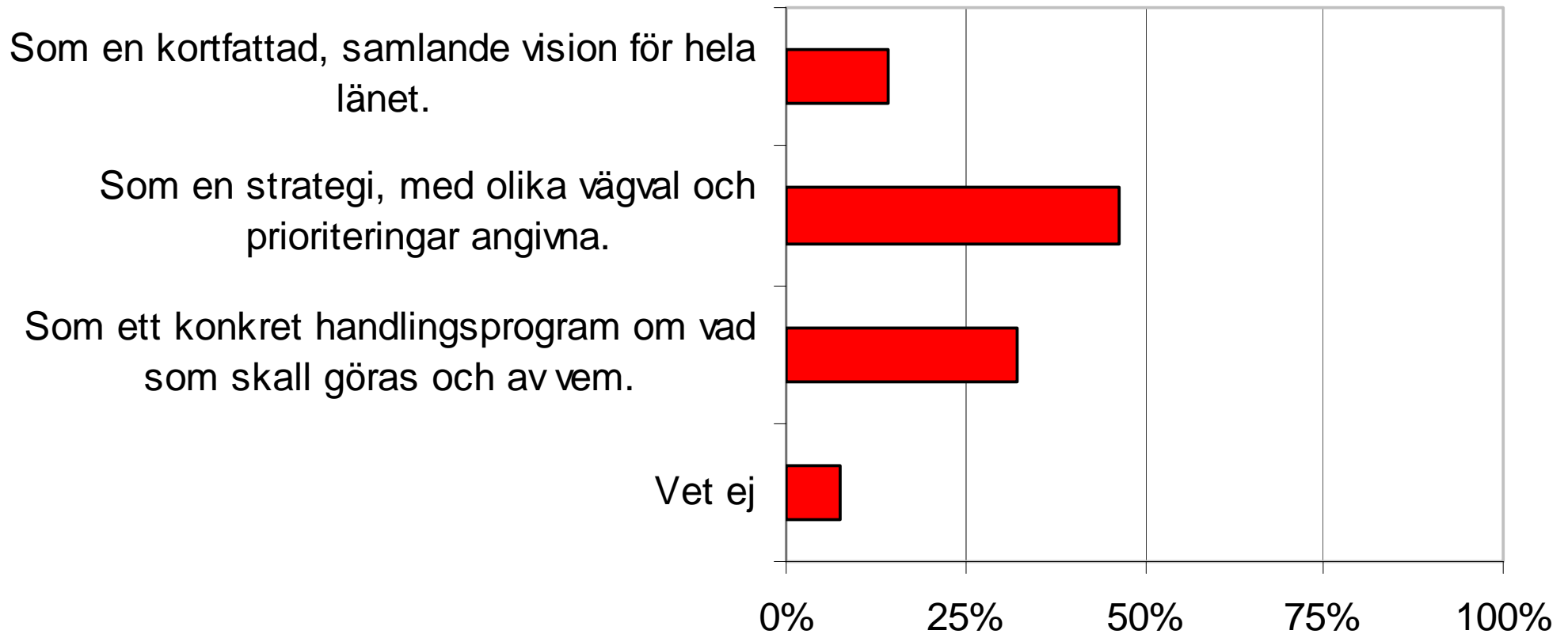
Anser du att det finns behov av ett länsövergripande kulturmiljöprogram i framtiden?



Anser du att det finns behov av ett länsövergripande kulturmiljöprogram i framtiden?



Hur anser du att ett Kulturmiljöprogram bör vara utformat när det gäller grad av konkretisering?



Vilka är de främsta hindren för ett framgångsrikt Kulturmiljöprogram?

(enligt aktörsenkät)

- I. Brist på pengar
- II. Lågt prioriterat område
- III. Svagt samarbete
- IV. Kulturell splittring

1. Stämmer det?

2. Vad kan vi göra åt det?

Hinder I: Brist på pengar

”Från mitt kommunala perspektiv är det självklara svaret att vi är alldeles för få som med små resurser arbetar med detta (i den kommunala organisationen) lite svåra och gränsöverskridande ämne. Även på länsnivå tycks resurser vara för små.”

”Vilka resurser finns avsatt för detta? Det finns massor av bra idéer och kunniga människor som kan arbeta, men inga resurser.”

”Bilden är att kulturarv endast är något som kostar.”

Hinder II: Lågt prioriterat område

”Det är en prioriteringsfråga för de styrande organen. Hittills har intresset varit svagt.”

”Oförstående politiker”

”Okunnighet hos myndigheter och förvaltningar, dvs personal med låg eller ingen kompetens inom kulturarv och kulturmiljö.”

Hinder III: Svagt samarbete

”Länsmuseum, Länsstyrelsen och kommunerna har svårt att arbeta gemensamt.”

”Det är flera aktörer som har intresse i frågan, men tiden som avsatts till ett effektivt samarbete är inte tillräcklig.”

”Gamla hjulspår. Att KM-institutionerna gör som de alltid har gjort”

Att det inte finns samordnare och att någon håller i trådarna”

Hinder IV: Kulturell splittring

”Ett hinder är ett slags dåligt kulturellt självförtroende.”

Begreppet Västernorrland uppfattas inte främst som en kulturell/historisk region, utan bara som en administrativ enhet.”

”De kulturella och historiska skillnader som är inbyggda i länet. Dragkamp mellan Medelpad och Ångermanland samt mellan kust och inland.”



Den fortsatta processen - frågor att diskutera

- Programmetts syfte
- Hur förankras revideringsprocessen?
- Vilka är avsändare och mottagare?
- Hur omsätts KMP i den kommunala processen?
- Koppling till andra utvecklingsinsatser i länet



Den fortsatta processen - frågor att diskutera

- Samverkansformer/organisation/ansvarsfördelning
- Grad av konkretisering – vision, strategi och/eller handlingsprogram
- Vilket kulturarv?
- Vilka resurser finns?
- Hur tas erfarenheterna från ISKA tillvara?



SKULEBERGET
HÖGA KUSTEN