

## **Rapport till ABM Resurs Västernorrland april/maj 2011**

SKOP har på uppdrag av ABM Resurs Västernorrland intervjuat drygt 500 privatpersoner boende i Västernorrlands län. Intervjuerna gjordes per telefon under april 2011 med några kompletterande intervjuer mellan den 3 och 4 maj 2011.

Resultaten redovisas även i datafilen S4MAJ11.xls, vars disposition följer frågeformuläret "ABM Resurs Västernorrland".

Undersökningens genomförande framgår av Bilaga 1.

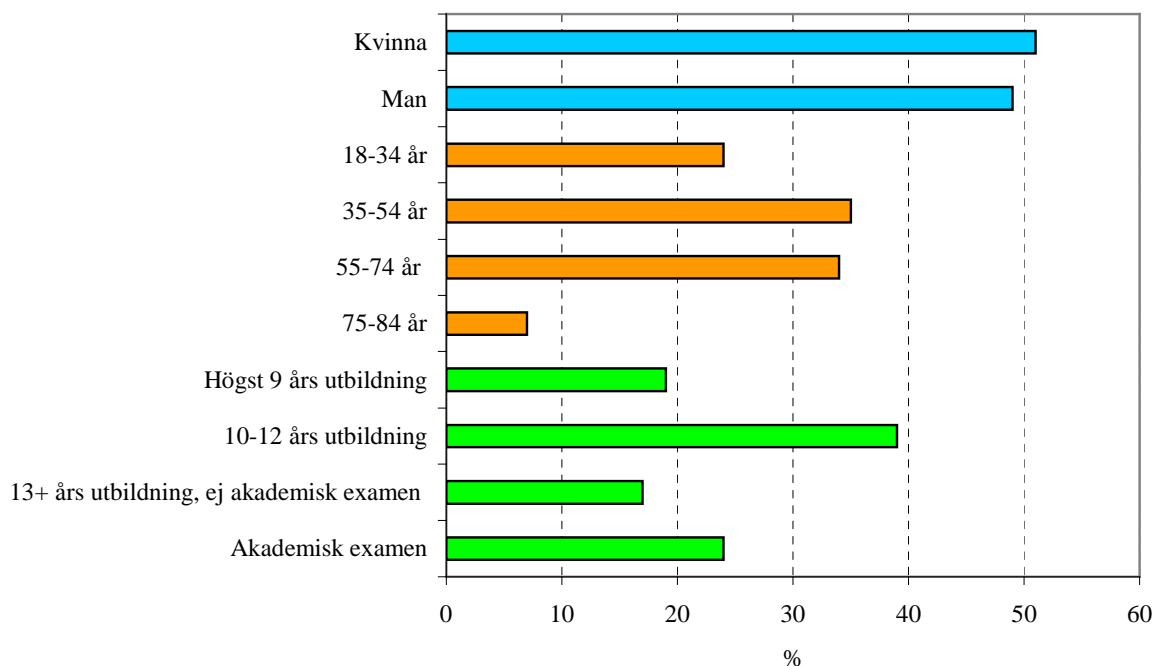
Ansvarig för undersökningen åt ABM Resurs Västernorrland är Sofia Hammarström och Örjan Hultåker.

## Huvudresultat

Av de svarande är det nästan lika många män (49 procent) som kvinnor (51 procent); Tabell 48. En av fyra intervjupersoner (24 procent) är mellan 18 och 34 år och några (7 procent) är mellan 75 och 84 år. En tredjedel (35 procent) av de tillfrågade intervjupersonerna är mellan 35 och 54 år och ungefär lika många (34 procent) är mellan 55 och 74 år.

En av fyra (24 procent) har akademisk examen och färre (17 procent) har minst 13 års utbildning men utan akademisk examen; Tabell 48. Två av fem av de svarande (39 procent) har 10-12 års utbildning och en femtedel (19 procent) har kortare utbildning.

**Beskrivning av intervjupersoner.**

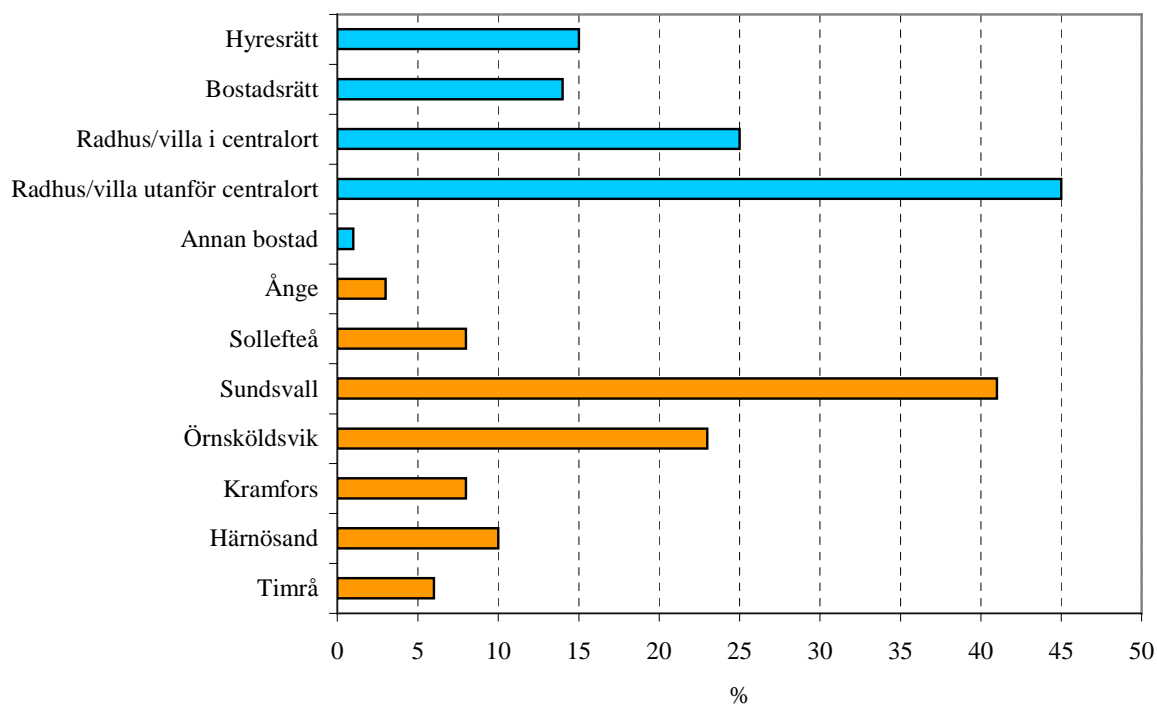


### 70 procent bor i radhus eller villa

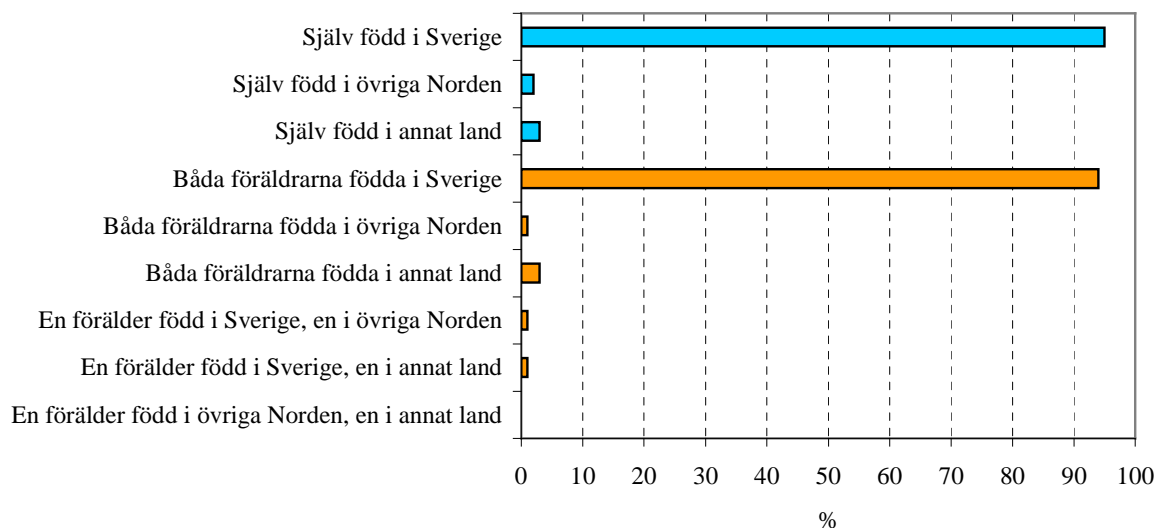
En stor majoritet (70 procent) bor i radhus eller villa – 45 procent utanför centralorterna och 25 procent i centralorterna; Tabell 48. Drygt en av tio (15 procent) bor i hyresrätt och nästan lika många (14 procent) i bostadsrätt.

### 64 procent bor i Sundsvall eller Örnsköldsvik

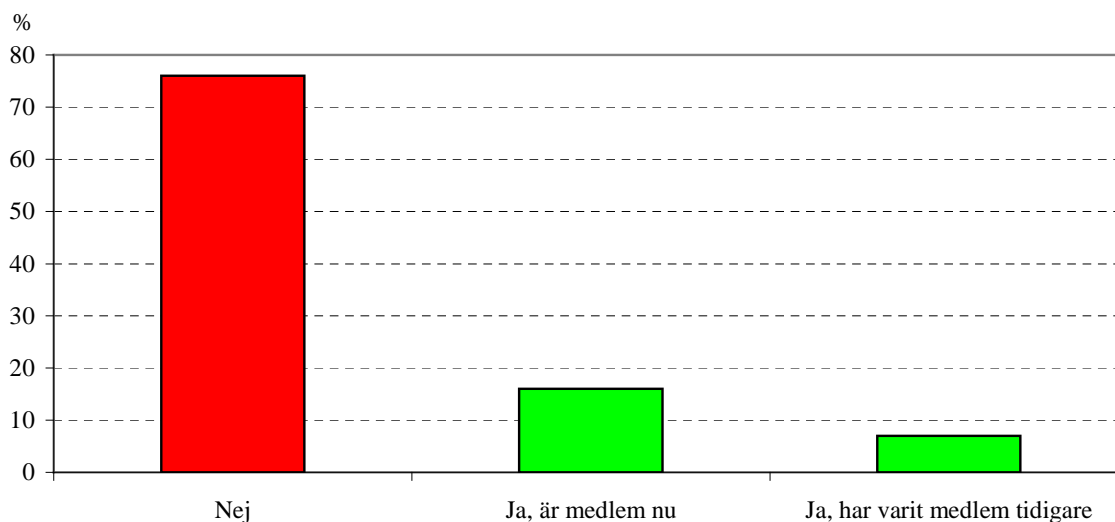
En stor majoritet av intervjupersonerna bor i länets två största städer – 41 procent i Sundsvall och 23 procent i Örnsköldsvik; Tabell 48. En av tio bor i Härnösand (10 procent) och nästan lika många i Sollefteå (8 procent) eller Kramfors (8 procent). De minsta kommunerna är Ånge (3 procent) och Timrå (6 procent).

**Beskrivning av intervjupersoner.****95 procent är födda i Sverige**

Nästan alla som intervjuats (95 procent) är själva födda i Sverige; Tabell 48. Några (6 procent) har minst en förälder som är född utomlands, men de flesta (94 procent) uppger att båda föräldrarna är födda i Sverige.

**Beskrivning av intervjupersoner.**

16 procent är medlem i en lokalhistorisk förening, hembygdsförening, byggnadsvårdsförening  
En av sex (16 procent) är medlem i en lokalhistorisk förening, hembygdsförening, byggnadsvårdsförening eller liknande, det är en minskning med 5 procentenheter sedan undersökningen år 2009. 7 procent har varit medlem tidigare men är det inte längre; Tabell 47.

**Medlemskap i hembygdsförening, byggnadsvårdsförening eller liknande**

## **Aktiviteter det senaste året**

Intervjuarna läste upp 11 olika aktiviteter inom kultursfären och frågade, ”Har du under det senaste året besökt...”. De svarande fick uppge flera besök.

### Flest har besökt en kyrka, ett bibliotek och/eller en hembygdsgård

De flesta (80 procent) har under det senaste året besökt en kyrka; Tabell 1. En majoritet har besökt ett bibliotek (63 procent) och/eller en hembygdsgård (58 procent).

Många har också besökt ett museum (51 procent), ett naturreservat (48 procent), en fornlämning (35 procent) och/eller ett byggnadsminnesmärke (35 procent).

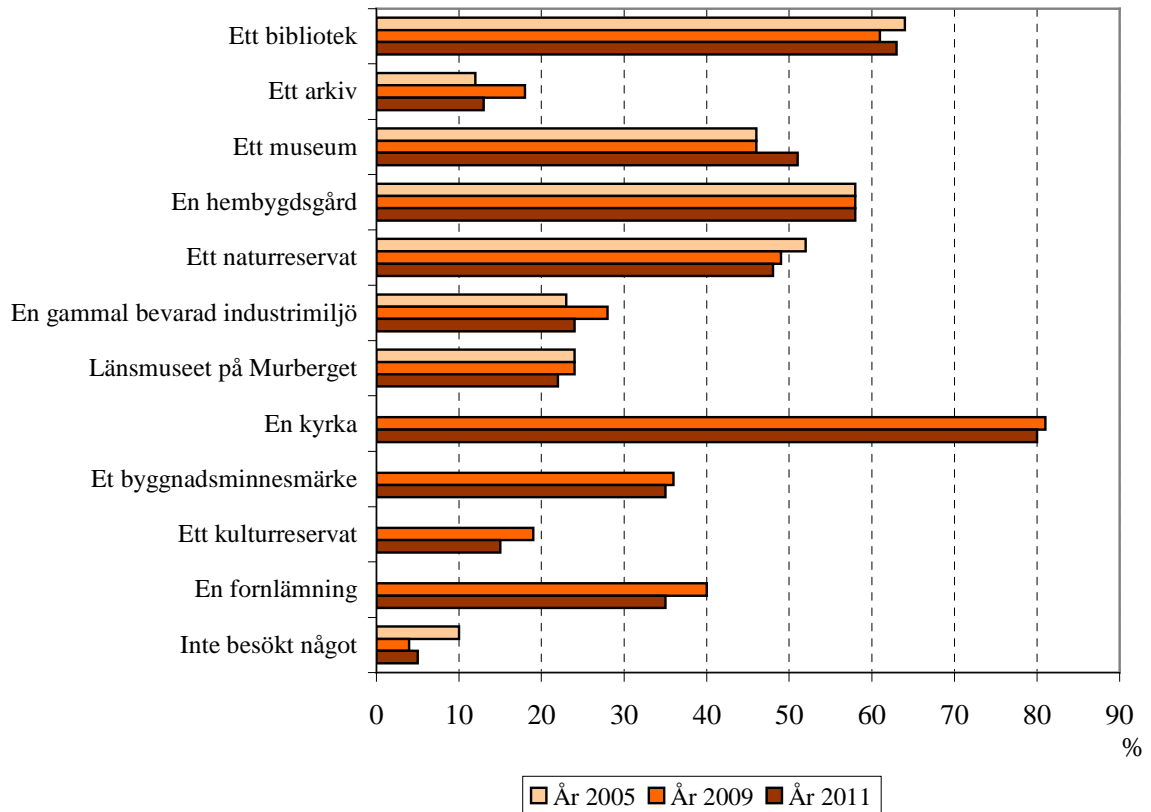
Andra besöksmål under det senaste året är gamla bevarade industrimiljöer (24 procent), Läns museet på Murberget (22 procent), kulturresevat (15 procent) och/eller ett arkiv (13 procent).

Kvinnor har i större utsträckning än män besökt samtliga uppräknade alternativ utom gamla bevarade industrimiljöer.

Det är få (5 procent) som inte har besökt något av de uppräknade målen.

**Har du under det senaste året besökt...**

Flera svar fick anges!

Fler besöker nu bibliotek och museer jämfört med år 2009

De största ökningarna är att det i årets undersökning är fler som har besökt ett museum, upp 5 procent, och fler som har besökt ett bibliotek, upp 2 procent.

Det är i år färre som säger att de har besökt ett arkiv (13 procent) eller en fornlämning (35 procent) ned 5 procentenheter vardera.

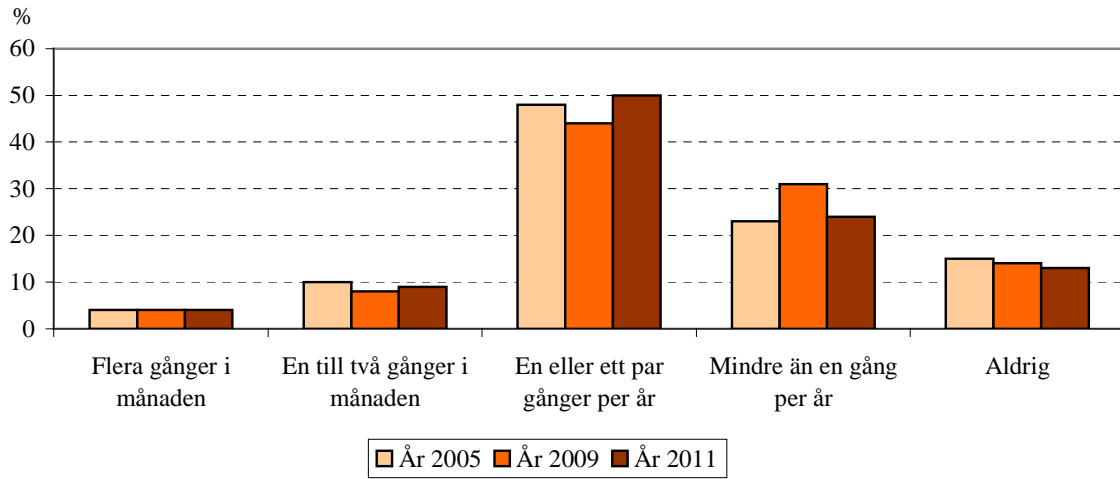
13 procent brukar besöka kulturmiljöer, museer eller kulturbyggnader minst varje månad

SKOP frågade, "Hur ofta brukar du göra en utflykt bara för att besöka en kulturmiljö, ett museum eller en kulturbyggnad i Västernorrland?".

En av tio invånare (13 procent) brukar minst en gång i månaden göra en utflykt bara för att besöka en kulturmiljö, ett museum eller en kulturbyggnad i Västernorrland, 4 procent brukar göra det flera gånger i månaden; Tabell 2.

En majoritet (63 procent) brukar göra sådana utflykter minst en gång per år.

**Hur ofta brukar du göra en utflykt bara för att besöka en kulturmiljö,  
 ett museum eller en kulturbyggnad i Västernorrland?**



**Kännedom om och intresse för kulturarvet****19 procent har bra kännedom om Västernorrlands historia och kulturarv**

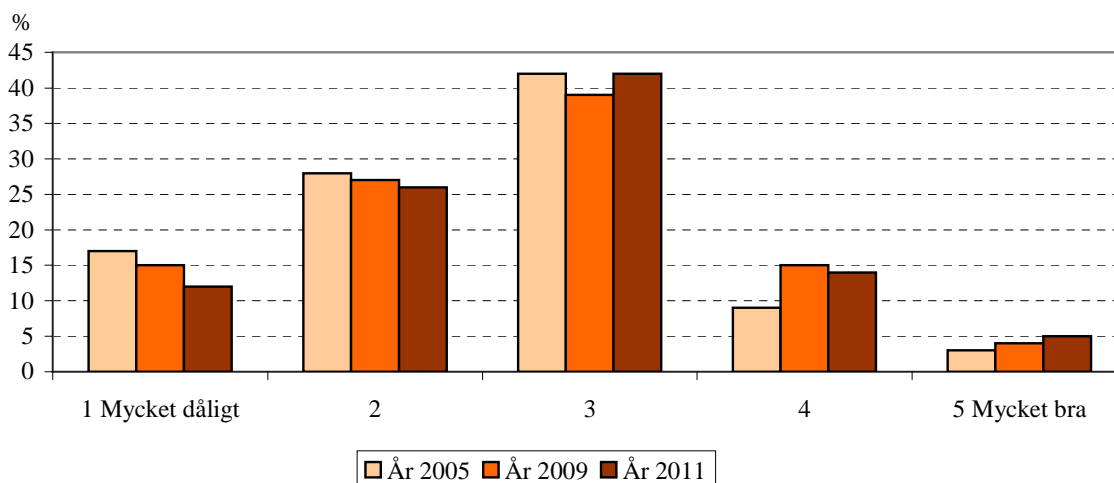
SKOP frågade, ”Hur väl känner du till Västernorrlands historia och kulturarv?”. Intervjupersonerna fick svara på en skala mellan 1=mycket dåligt och 5= mycket bra. Skalan balanserar på den neutrala mittpunkten 3. Svartalternativen 4 och 5 innebär bra kännedom, och svartalternativen 1 och 2 dålig kännedom.

En av fem invånare (19 procent) har bra kännedom om Västernorrlands historia och kulturarv, 5 procent känner till den mycket bra; Tabell 3. Medelkännedomen är 2,7 och ligger under skalans neutrala mittpunkt.

Kännedomen om Västernorrlands historia och kulturarv har ökat sedan undersökningen 2005 då det var 12 procent som hade bra kännedom, upp sju procentenheter, men är oförändrad sedan undersökningen 2009.

**Hur väl känner du till Västernorrlands historia och kulturarv?**

Skala mellan 1=mycket dåligt och 5=mycket bra.

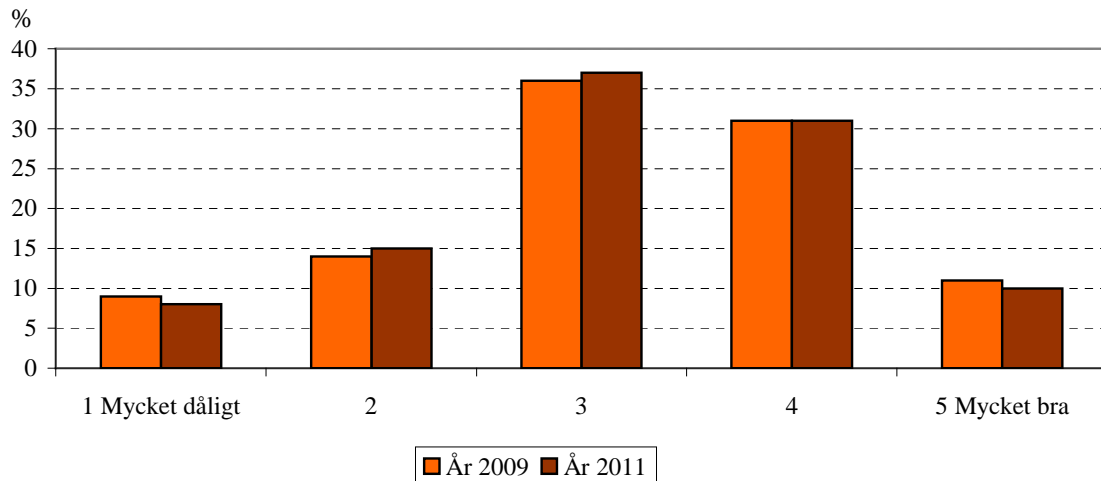
**41 procent har bra kännedom om sin hemorts historia och kulturarv**

SKOP frågade, ”Hur väl känner du till din hemorts historia och kulturarv?”. Intervjupersonerna svarade på en skala mellan 1=mycket dåligt och 5= mycket bra. Skalan balanserar på den neutrala mittpunkten 3. Svartalternativen 4 och 5 innebär bra kännedom, och svartalternativen 1 och 2 dålig kännedom.

Kännedomen är bättre om hemortens än om Västernorrlands historia och kulturarv. Två av fem (41 procent) har bra kännedom om hemortens historia och kulturarv, 10 procent känner till den mycket bra; Tabell 4. Medelkännedomen är 3,2 och ligger över skalans neutrala mittpunkt. Det har inte skett några större förändringar sedan 2009.

**Hur väl känner du till din hemorts historia och kulturarv?**

Skala mellan 1=mycket dåligt och 5=mycket bra.



30 procent är mycket eller ganska intresserade av Västernorrlands historia och kulturarv SKOP frågade, ”Hur intresserad är du av Västernorrlands historia och kulturarv?”. Intervju-personerna fick svara på en skala mellan 1=inte alls intresserad och 5=mycket intresserad. Skalan balanserar på den neutrala mittpunkten 3. Svartalternativen 4 och 5 innebär mycket eller ganska stort intresse, och svartalternativen 1 och 2 inget eller svagt intresse.

Tre av tio invånare (30 procent) har ett mycket eller ganska stort intresse för Västernorrlands historia och kulturarv, 9 procent är mycket intresserade; Tabell 5. Medelintresset är 3,0.

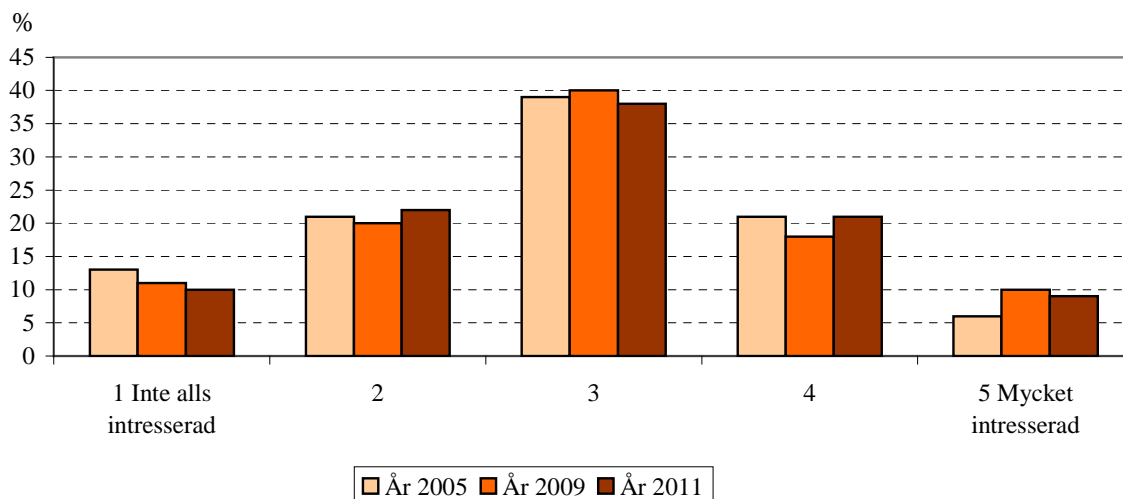
Intresset för Västernorrlands historia och kulturarv är ungefär detsamma som i undersökningarna 2009 och 2005.

46 procent är mycket eller ganska intresserade av sin hemorts historia och kulturarv SKOP frågade, ”Hur intresserad är du av din hemorts historia och kulturarv?”. Intervju-personerna fick svara på en skala mellan 1=inte alls intresserad och 5=mycket intresserad. Skalan balanserar på den neutrala mittpunkten 3. Svartalternativen 4 och 5 innebär mycket eller ganska stort intresse, och svartalternativen 1 och 2 inget eller svagt intresse.

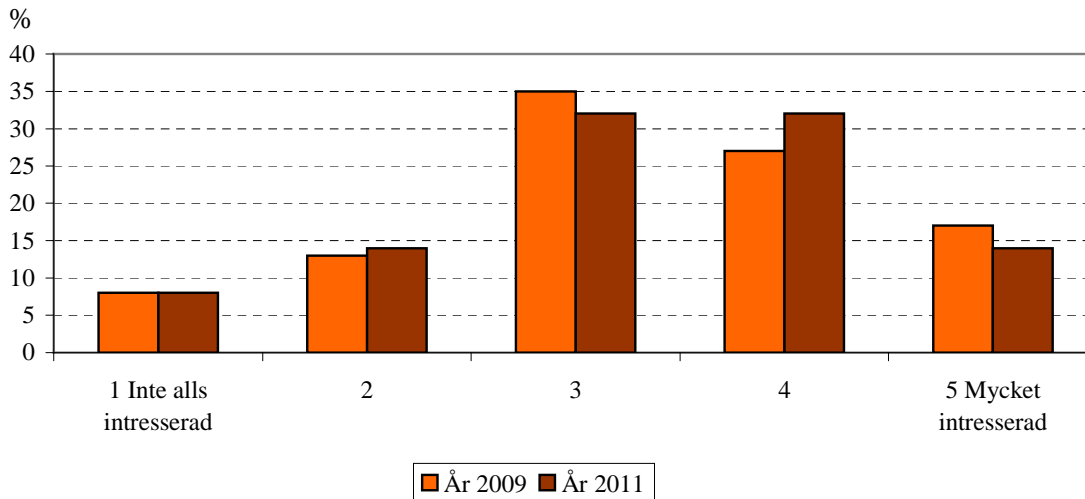
Nästan varannan invånare i Västernorrlands län (46 procent) har ett mycket eller ganska stort intresse för sin hemorts historia och kulturarv, 14 procent är mycket intresserade; Tabell 6. Medelintresset är 3,3. Det har inte skett några större förändringar sedan 2009.

**Hur intresserad är du av Västernorrlands historia och kulturarv?**

Skala mellan 1=inte alls intresserad och 5=mycket intresserad.

**Hur intresserad är du av din hemorts historia och kulturarv?**

Skala mellan 1=inte alls intresserad och 5=mycket intresserad.

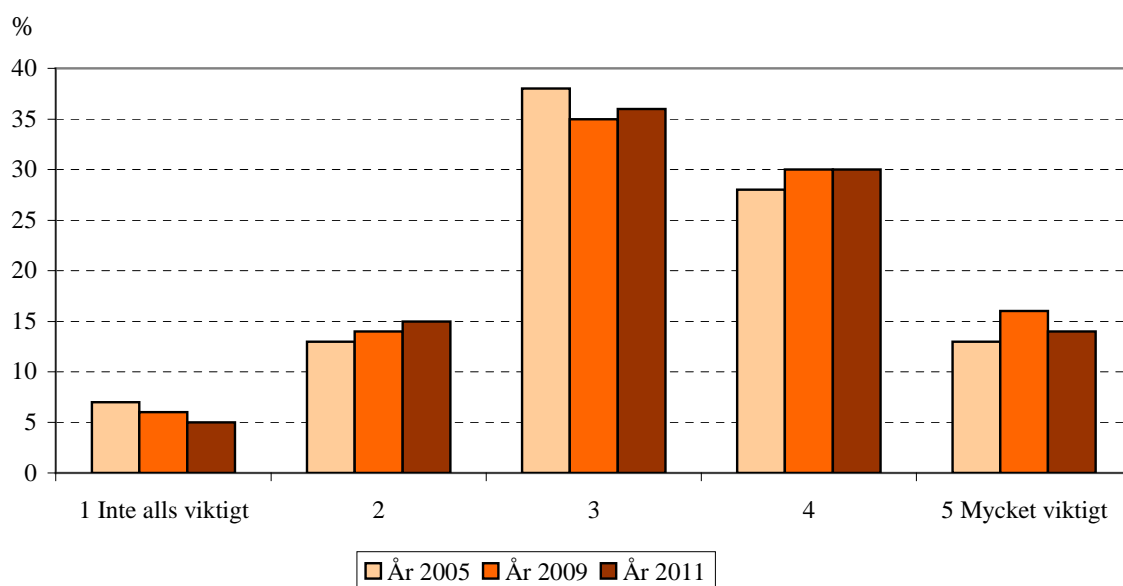
**44 procent tycker det är viktigt att känna till Västernorrlands historia och kultur**

SKOP frågade även, "Vad anser du? Hur viktigt är det att känna till Västernorrlands historia och kultur för att man skall identifiera sig med sitt län?". Intervjupersonerna svarade på en skala mellan 1= inte alls viktigt och 5=mycket viktigt. Skalan balanserar på den neutrala mittpunkten 3. Svartalternativen 4 och 5 innebär mycket eller ganska viktigt, och svartalternativen 1 och 2 ingen eller svag vikt.

Nästan varannan länsbo (44 procent) tycker det är mycket eller ganska viktigt att känna till Västernorrlands historia och kultur för att identifiera sig med sitt län, 14 procent svarar mycket viktigt; Tabell 7. Medelvikten är 3,3.

Vikten av att känna till Västernorrlands historia och kulturarv har ökat sedan undersökningen 2005 men minskat något sedan undersökningen 2009.

**Hur viktigt är det att känna till Västernorrlands historia och kultur för att man skall identifiera sig med sitt län?**  
 Skala mellan 1=inte alls viktigt och 5=mycket viktigt



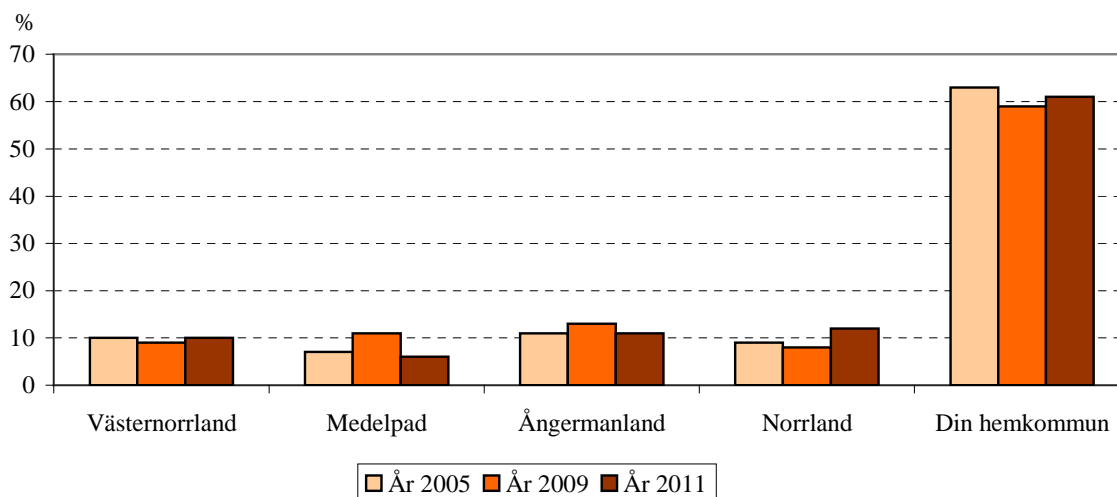
### Hemortsidentitet

SKOP frågade: ”Om du skulle presentera dig för en person från södra Sverige. Skulle du då i första hand säga att du är från Västernorrland, Medelpad, Ångermanland, Norrland eller din hemkommun?”.

#### 61 procent skulle i första hand säga att de är från sin hemkommun

En stor majoritet (61 procent) skulle i första hand säga att de är från sin hemkommun; Tabell 8. En av tio (12 procent) skulle säga att de är från Norrland och nästan lika många skulle säga att de är från Ångermanland (11 procent) eller Västernorrland (10 procent). Något färre intervjupersoner skulle i första hand säga att de är från från Medelpad (6 procent).

**Om du skulle presentera dig för en person från södra Sverige.  
Skulle du då i första hand säga att du är från...**



## Förvaltning av Västernorrlands historia och kulturarv

Intervjuarna frågade, "Vad tycker du? Hur stort ansvar har följande personer för att förvalta och utveckla Västernorrlands historia och kulturarv?". Därefter läste de upp åtta personer/grupper som kan tilldelas ansvaret för detta. Intervjupersonerna fick svara på en skala mellan 1=mycket litet ansvar och 5=mycket stort ansvar. Skalan balanserar på den neutrala mittpunkten 3. Svartalternativen 4 och 5 innebär stort ansvar, och svartalternativen 1 och 2 litet ansvar.

### 81 procent tycker läns museet har stort ansvar

På första plats kommer läns museet. De flesta (81 procent) tycker att läns museet har stort ansvar för att förvalta Västernorrlands historia och kulturarv, 49 procent säger mycket stort; Tabell 15. Medelansvaret är 4,2.

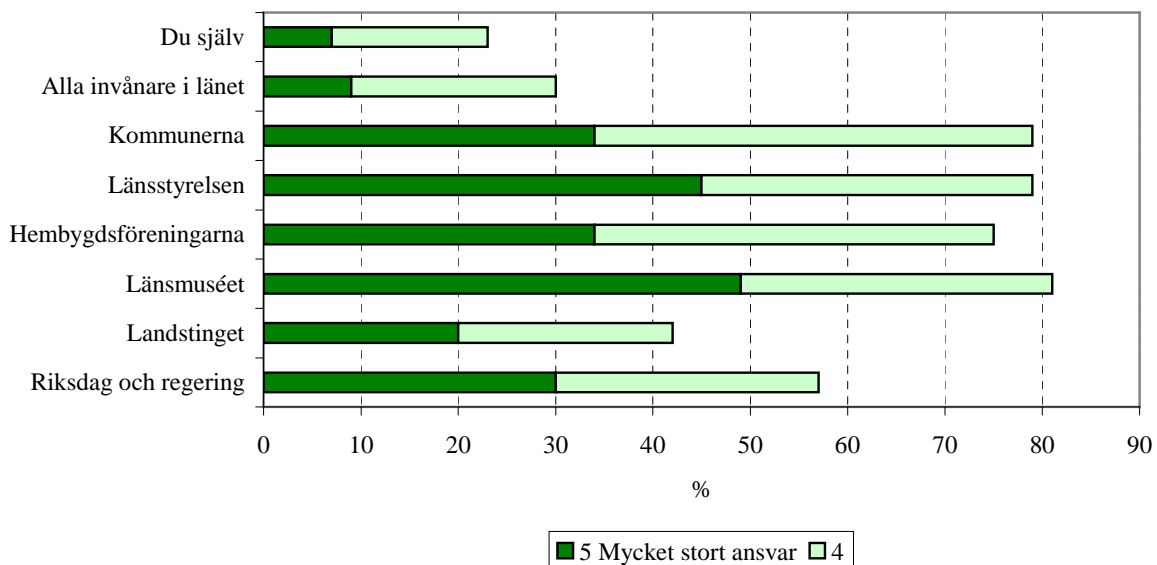
### 79 procent tycker länsstyrelsen har stort ansvar

På andra plats kommer länsstyrelsen. Drygt tre av fyra (79 procent) anser att länsstyrelsens ansvar är stort när det gäller att förvalta Västernorrlands historia och kulturarv, 45 procent svarar mycket stort; Tabell 13. Medelansvaret är 4,1.

### Vad tycker du? Hur stort ansvar har följande personer för att förvalta och utveckla Västernorrlands historia och kulturarv?

Skala från 1=mycket litet ansvar till 5=mycket stort ansvar.

År 2011



### 79 procent tycker kommunerna har stort ansvar

På delad andra plats kommer kommunerna. Tre av fyra (79 procent) anser att kommunerna har ett stort ansvar för att förvalta Västernorrlands historia och kulturarv, 34 procent svarar mycket stort; Tabell 12. Medelansvaret är 4,1.

## 75 procent tycker hembygdsföreningarna har stort ansvar

En mycket stor majoritet (75 procent) tycker också att hembygdsföreningarna har stort ansvar, 34 procent svarar mycket stort; Tabell 14. Medelansvaret är 4,0.

## 57 procent tycker riksdag och regering har stort ansvar

En majoritet (57 procent) menar att riksdag och regering har stort ansvar för att förvalta Västernorrlands historia och kulturarv, 30 procent svarar mycket stort; Tabell 17. Medelansvaret är 3,7.

## 42 procent tycker landstinget har stort ansvar

Relativt många men inte en majoritet (42 procent) tycker att landstinget har stort ansvar för att förvalta Västernorrlands historia och kulturarv, 20 procent svarar mycket stort; Tabell 16. Medelansvaret är 3,2.

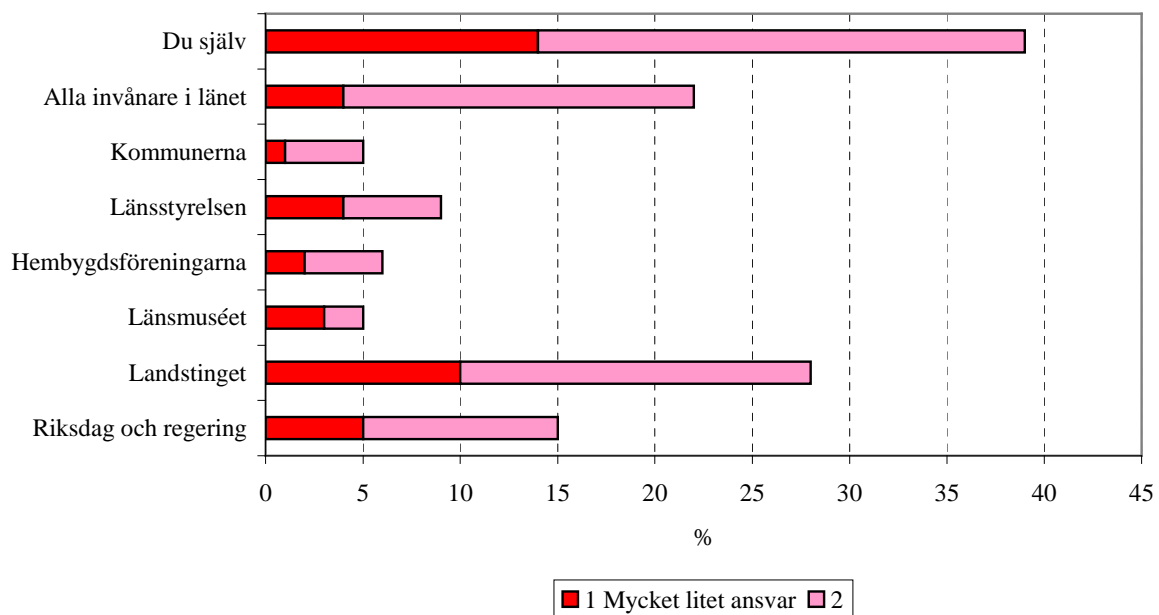
## Färre anser att ansvaret vilar på privatpersoner

Det är relativt få som anser att det är privatpersoners ansvar att förvalta och utveckla Västernorrlands historia och kulturarv – 30 procent anser att alla invånare i länet har ett stort ansvar, 23 procent tycker att de själva har ett stort ansvar; Tabell 11 och 10.

### **Vad tycker du? Hur stort ansvar har följande personer för att förvalta och utveckla Västernorrlands historia och kulturarv?**

Skala från 1=mycket litet ansvar till 5=mycket stort ansvar.

År 2011



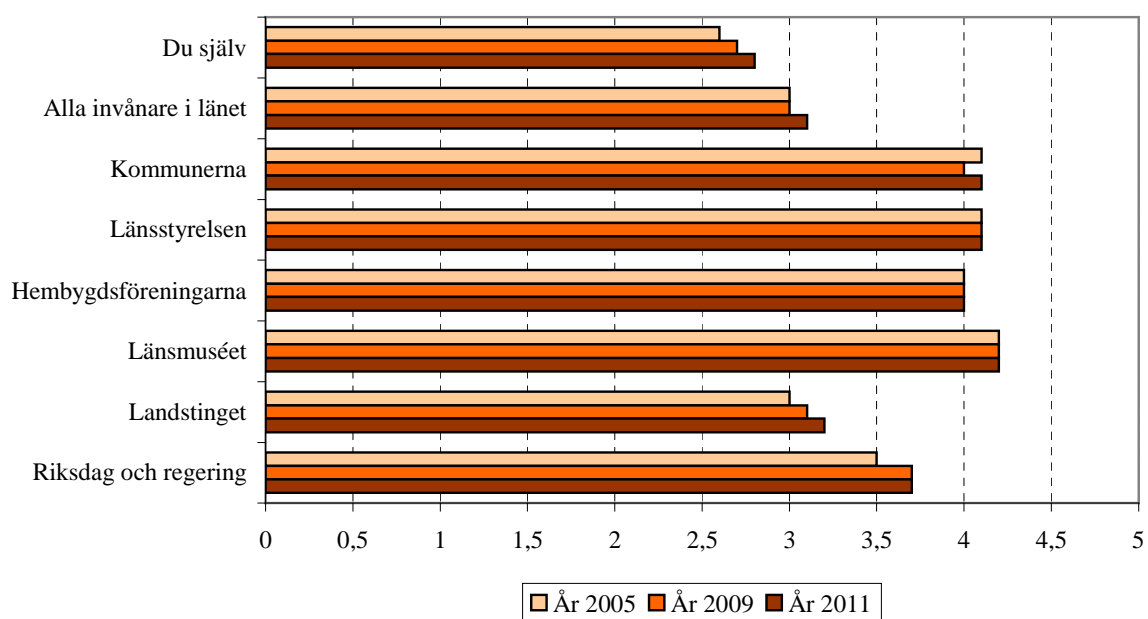
## Jämförelse med år 2009 och 2005

I undersökningarna år 2009 och 2005 ställdes samma fråga med samma svarsalternativ. Förändringarna är små. De som tillmättes stort ansvar år 2009 och 2005 tilldelas även ett stort ansvar i årets undersökning. Det har dock skett ett par förändringar.

### Vad tycker du? Hur stort ansvar har följande personer för att förvalta och utveckla Västernorrlands historia och kulturarv?

Skala från 1=mycket litet ansvar till 5=mycket stort ansvar.

Medelansvar



## Faktorer som skapar en god boendemiljö

Intervjupersonerna ombads att ta ställning till hur viktiga 12 förhållanden är för att skapa en god boendemiljö. De fick svara på en skala mellan 1=inte alls viktigt och 5=mycket viktigt. Skalan balanserar på den neutrala mittpunkten 3. Svartalternativen 4 och 5 innebär mycket eller ganska stor vikt, och svartalternativen 1 och 2 innebär ingen eller svag vikt.

### 93 procent ger stor vikt till sjukvården

På första plats (93 procent) kommer sjukvården, Nästan alla (93 procent) tycker att tillgången på sjukvård är mycket eller ganska viktig, 69 procent säger mycket viktigt; Tabell 28. Medelvikten är 4,6.

### 92 procent ger stor vikt till tillgången på arbete

Nästan alla (92 procent) tycker att tillgången på arbete är mycket eller ganska viktigt, 72 procent säger mycket viktigt; Tabell 26. Medelvikten är 4,6.

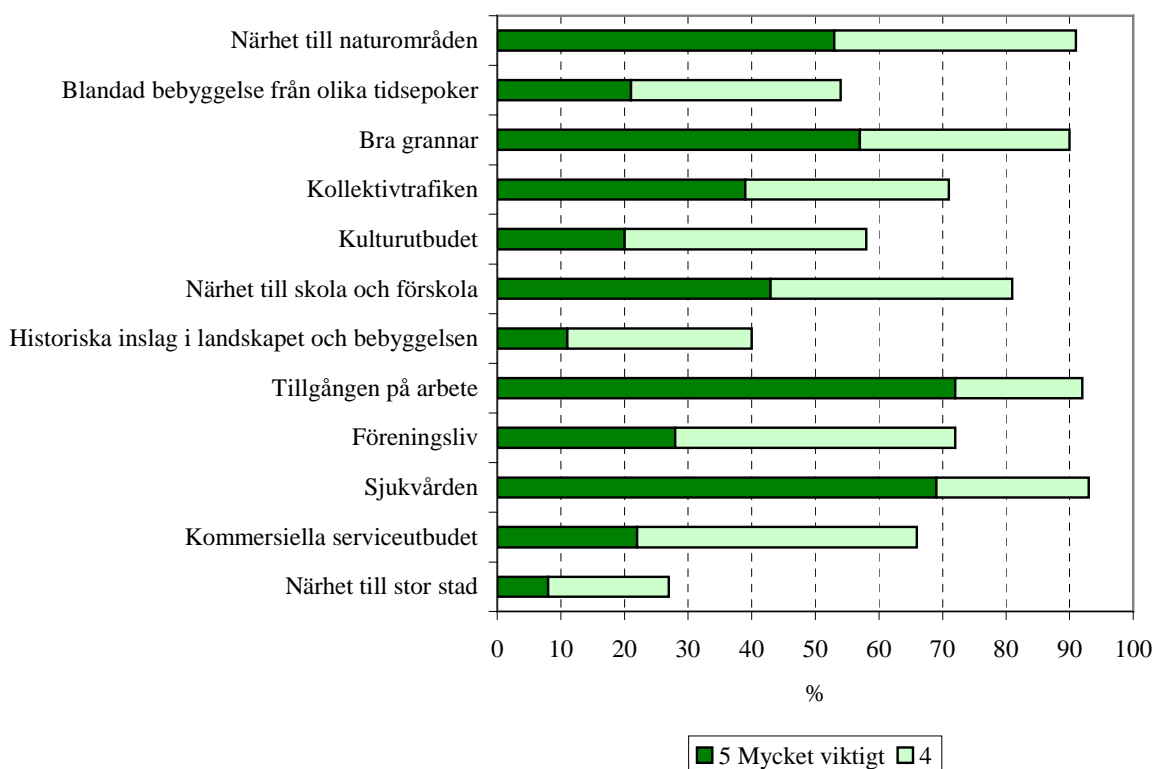
### 90 procent anser att bra grannar har stor vikt

På tredje plats i viktrangordningen (90 procent) kommer bra grannar, 57 procent svarar mycket viktigt; Tabell 21. Medelvikten är 4,5.

## Faktorerers vikt för en god boendemiljö

Skala mellan 1=inte alls viktigt och 5=mycket viktigt.

År 2011



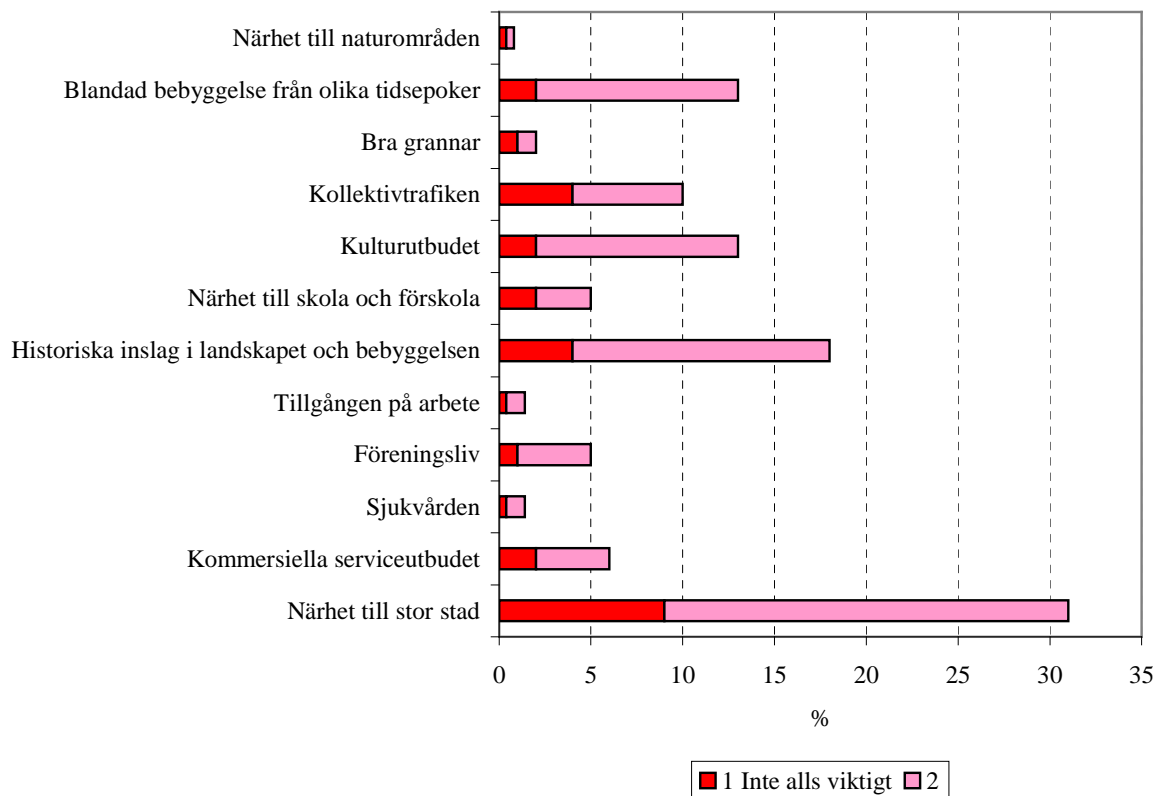
91 procent anser att närhet till naturområden har stor vikt

På fjärde plats (91 procent) kommer närhet till naturområden. Nästan alla (91 procent) anser att närhet till naturområden har stor vikt, 53 procent svarar mycket viktigt; Tabell 19. Medelvikten är 4,4.

81 procent anser att närhet till skola och förskola har stor vikt

Många (81 procent) tycker att närhet till skola och förskola har stor vikt, 43 procent svarar mycket stor; Tabell 24. Medelvikten är 4,2.

**Faktorer vikt för en god boendemiljö**  
 Skala mellan 1=inte alls viktigt och 5=mycket viktigt.  
 År 2011



72 procent tycker att föreningslivet har stor vikt

Även föreningslivet anses av många (72 procent) ha stor vikt, 28 procent svarar mycket viktigt; Tabell 27. Medelvikten är 3,9.

71 procent tycker att kollektivtrafiken har stor vikt

Många (71 procent) menar att kollektivtrafiken har stor vikt, 39 procent svarar mycket viktigt; Tabell 22. Medelvikten är 4,0.

66 procent tycker att det kommersiella serviceutbudet har stor vikt

Enligt 66 procent anses det kommersiella serviceutbudet ha stor vikt, 22 procent svarar mycket viktigt; Tabell 29. Medelvikten är 3,8.

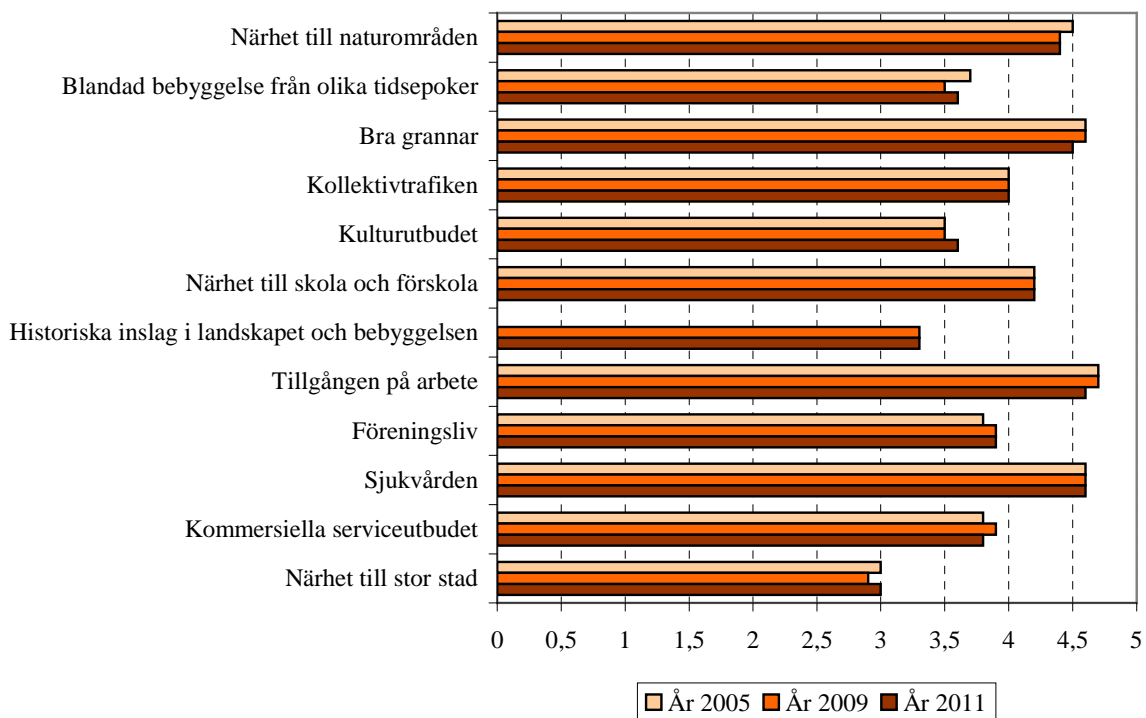
58 procent tycker att kulturutbudet har stor vikt

Drygt varannan (58 procent) tycker att kulturutbudet har stor vikt för en god boendemiljö, 20 procent svarar mycket viktigt; Tabell 23. Medelvikten är 3,6.

54 procent tycker att blandad bebyggelse från olika tidsepoker har stor vikt

En majoritet (54 procent) tycker att bebyggelse från olika tidsepoker har stor vikt, 21 procent svarar mycket viktigt; Tabell 20. Medelvikten är 3,6.

**Faktorer vikt för en god boendemiljö**  
 Skala mellan 1=inte alls viktigt och 5=mycket viktigt.  
 Medelansvar



40 procent tycker historiska inslag i landskapet och bebyggelsen har stor vikt

Bara en minoritet (40 procent) tycker att historiska inslag i landskapet och bebyggelsen är viktiga för en god boendemiljö, 11 procent svarar mycket viktigt; Tabell 25. Medelvikten är 3,3.

## Minst vikt har närheten till en stor stad

Minst viktigt för en god boendemiljö har närheten till en stor stad. Bara en av fyra (27 procent) anser att det har stor vikt, 8 procent svarar mycket viktigt; Tabell 30. Medelvikten är 3,0.

## Jämförelse med år 2009 och 2005

I undersökningarna år 2009 och 2005 ställdes samma fråga med i huvudsak samma svarsalternativ. Förändringarna är små. De faktorer som år 2005 tillmättes stor vikt får det även i årets undersökning.

**Kulturarv, kulturmiljö och kulturbyggnader**Önskemål om att få påverka kulturarv och kulturmiljö i närområdet

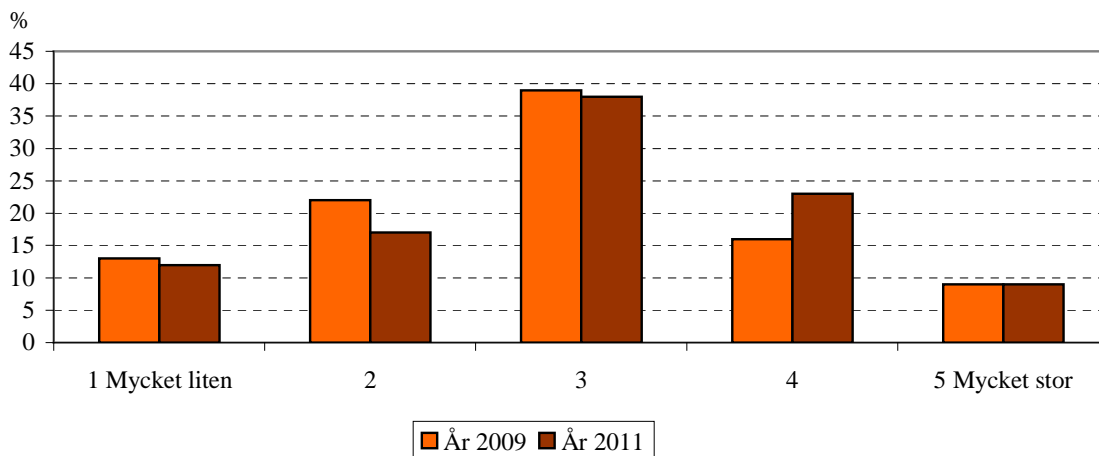
SKOP frågade, ”I vilken utsträckning är du intresserad av att vara med och påverka utvecklingen i din närmiljö när det gäller kulturarv och kulturmiljö, som t ex, bevarande av äldre hus, traditionell byggnadsstil, bevarande av det öppna landskapet?”.

Svaren gavs på en skala mellan 1=mycket liten och 5=mycket stor. Skalan balanserar på den neutrala mitt-punkten 3. Svartalternativen 4 och 5 innebär stort intresse, och svartalternativen 1 och 2 innebär litet intresse.

Var tredje invånare i Västernorrlands län (32 procent) har stort intresse för att vara med och påverka sin närmiljö när det gäller kulturarv och kulturmiljö, 9 procent har mycket stort intresse; Tabell 31. Medelintresset är 3,0. Det är en ökning med 0,2 sedan undersökningen 2009.

**I vilken utsträckning är du intresserad av att vara med och påverka utvecklingen i din närmiljö när det gäller kulturarv och kulturmiljö?**

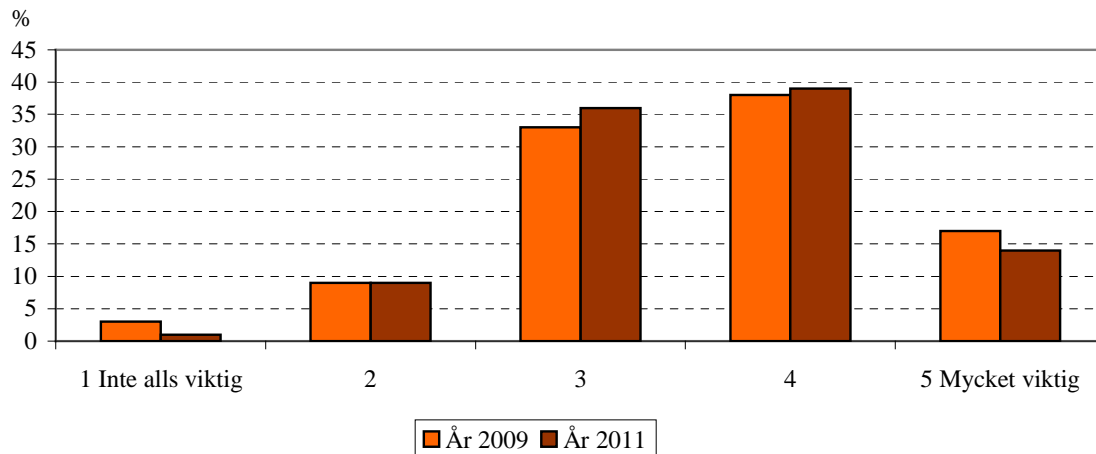
Skala mellan 1=mycket liten och 5=mycket stor.

Kulturarvets och kulturmiljöns betydelse för företagandet och besöksnäringen

SKOP frågade, ”Hur viktig anser du att kulturarv och kulturmiljö är som resurs för företagande och besöksnäring?”. Skala mellan 1=inte alls viktig och 5=mycket viktig. Skalan balanserar på den neutrala mittpunkten 3. Svartalternativen 4 och 5 innebär mycket eller ganska viktigt, och svartalternativen 1 och 2 ingen eller svag vikt.

En majoritet (53 procent) anser att kulturarvet och kulturmiljön har stor vikt för företagandet och besöksnäringen, 14 procent svarar mycket viktigt; Tabell 32. Medelvikten är 3,6. Det har inte skett några större förändringar sedan 2009.

**Hur viktig anser du att kulturarv och kulturmiljö är  
som resurs för företagande och besöksnäring**  
Skala mellan 1=inte alls viktig och 5=mycket viktig.



Hur lätt eller svårt det är att ta sig till kulturmiljöer, museer och kulturbyggnader

SKOP frågade, ”Om du vill besöka en kulturmiljö, ett museum eller en kulturbyggnad i Västernorrland? Hur lätt eller svårt tycker du att det är att ta sig dit?”. Skala mellan 1=mycket svårt och 5=mycket lätt. Skalan balanserar på den neutrala mittpunkten 3. Svartalternativen 4 och 5 innebär mycket eller ganska lätt, och svartalternativen 1 och 2 mycket eller ganska svårt.

Nästan hälften av invånarna i Västernorrlands län (46 procent) anser att det är lätt att ta sig till kulturmiljöer, museer och kulturbyggnader, 23 procent svarar mycket lätt – det är en minskning med 4 procentenheter sedan 2009; Tabell 33. Var fjärde invånare (26 procent) anser dock att det är svårt att ta sig till platserna. Medelsvaret är 3,4.

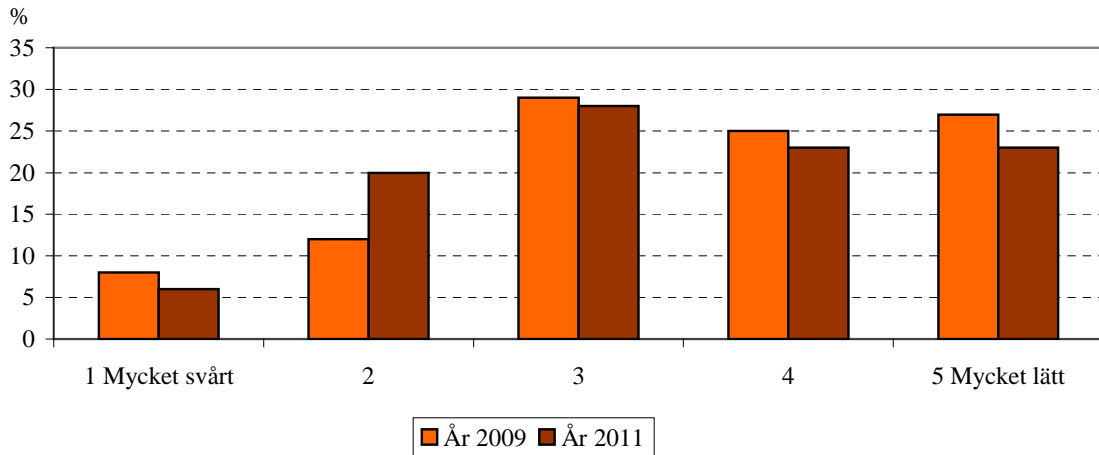
Information om kulturmiljöer, museer och kulturbyggnader

SKOP frågade, ”Vad tycker du om den information i form av vägvisare, skyltar och broschyrer som finns om kulturmiljöer, museer och kulturbyggnader i Västernorrland?”. Skala mellan 1=mycket dålig och 5=mycket bra. Skalan balanserar på den neutrala mittpunkten 3. Svartalternativen 4 och 5 innebär mycket eller ganska bra, och svartalternativen 1 och 2 mycket eller ganska dålig.

Bara var tredje invånare (36 procent) tycker att vägvisarna, skyltarna och broschyrerna är bra, 8 procent svarar att mycket bra; Tabell 32. Medelbetyget är 3,2. Det har inte skett några större förändringar sedan 2009.

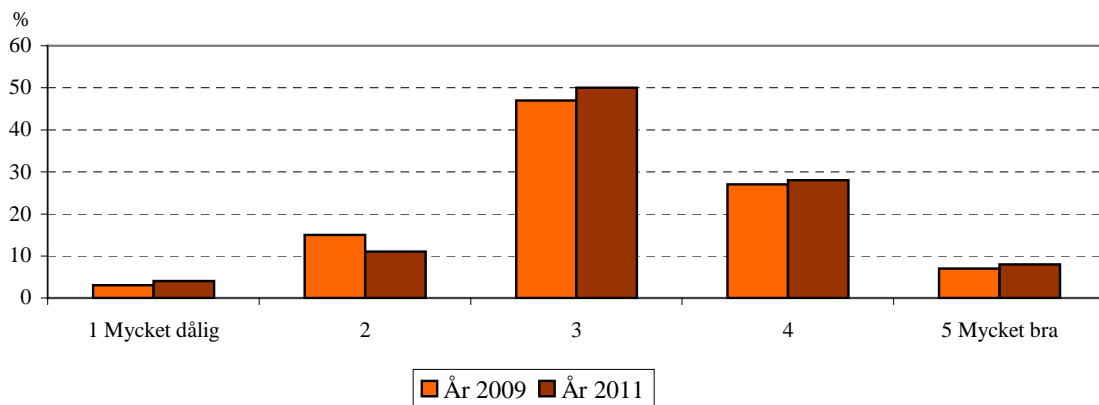
**Om du vill besöka en kulturmiljö, ett museum eller en kulturbyggnad i Västernorrland? Hur lätt eller svårt tycker du att det är att ta sig dit?**

Skala mellan 1=mycket svårt och 5=mycket lätt.



**Vad tycker du om den information i form av vägvisare, skyltar och broschyrer som finns om kulturmiljöer, museer och kulturbyggnader i Västernorrland?**

Skala mellan 1=mycket dålig och 5=mycket bra.



## Faktorer som är viktiga när det gäller kulturutbudet

Intervjupersonerna ombads att ta ställning till hur viktiga 6 förhållanden är för kulturutbudet i länet. De fick svara på en skala mellan 1=helt oviktigt och 5=mycket viktigt. Skalan balanserar på den neutrala mittpunkten 3. Svartalternativen 4 och 5 innebär mycket eller ganska stor vikt, och svartalternativen 1 och 2 innebär ingen eller svag vikt.

### Kulturarvet bevaras, utvecklas och hålls levande

På första plats (77 procent) kommer att kulturarvet bevaras, utvecklas och hålls levande. En mycket stor majoritet (77 procent) tycker att det är mycket eller ganska viktigt, 38 procent säger mycket viktigt; Tabell 39. Medelvikten är 4,1.

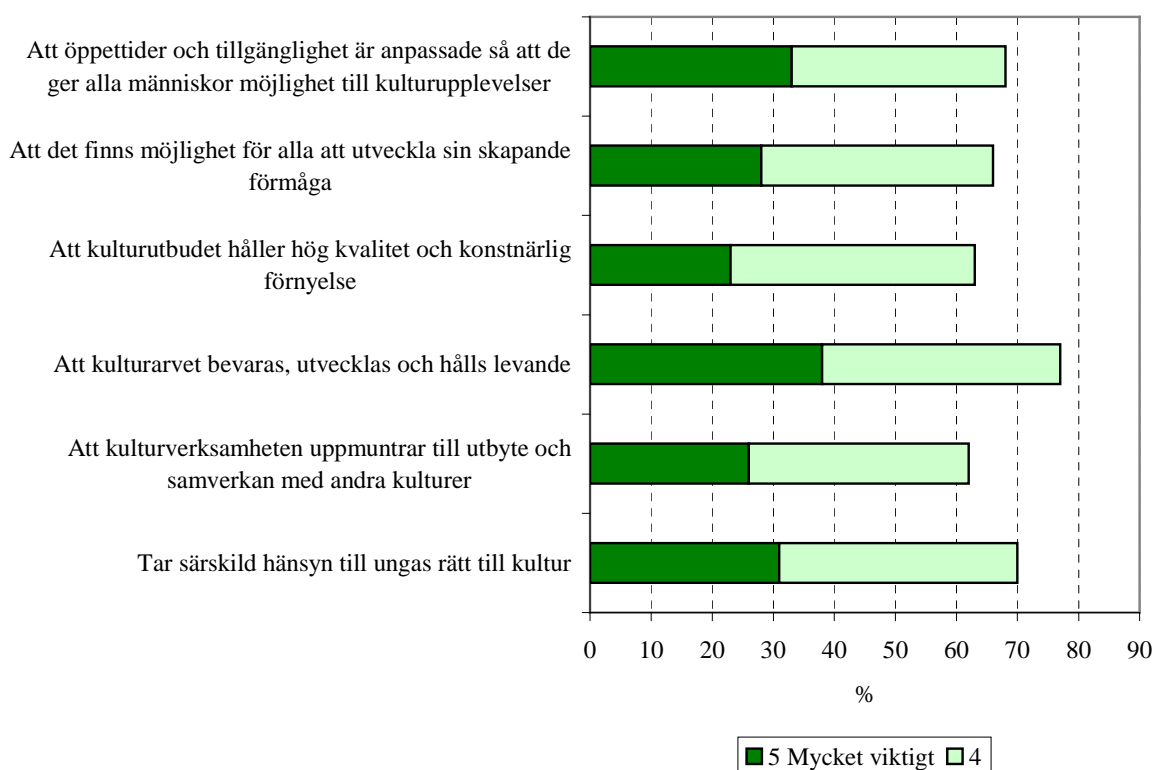
### Tar särskild hänsyn till ungas rätt till kultur

På andra plats i viktrangordningen (70 procent) kommer att man tar särskild hänsyn till ungas rätt till kultur, 31 procent svarar mycket viktigt; Tabell 41. Medelvikten är 3,9.

### Faktorerers vikt för kulturutbudet

Skala mellan 1=helt oviktigt och 5=mycket viktigt.

År 2011



Att öppettider och tillgänglighet är anpassade

På tredje plats i viktrangordningen (68 procent) placerar länsinvånarna att öppettider och tillgänglighet är anpassade så att de ger alla människor möjligheter till kulturupplevelser, 33 procent svarar mycket viktigt; Tabell 36. Medelvikten är 4,0.

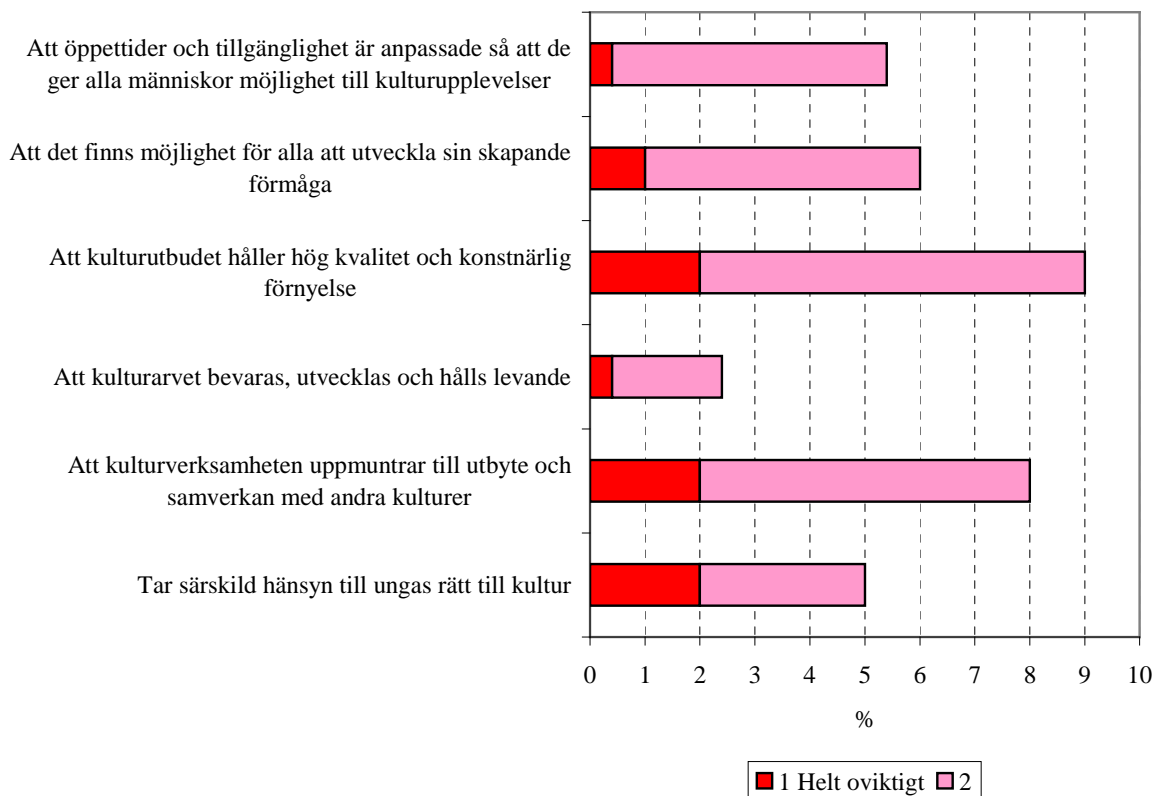
Att det finns möjlighet för alla att utveckla sin skapande förmåga

En stor majoritet (66 procent) tycker att det är mycket eller ganska viktigt att kulturutbudet ger möjlighet för alla att utveckla sin skapande förmåga; Tabell 37. Medelvikten är 3,9.

**Faktorer vikt för kulturutbudet**

Skala mellan 1=helt oviktigt och 5=mycket viktigt.

År 2011

Att kulturutbudet håller hög kvalitet och konstnärlig förnyelse

Många (63 procent) tycker att det är mycket eller ganska viktigt att kulturutbudet håller hög kvalitet och konstnärlig förnyelse; Tabell 38. Medelvikten är 3,8.

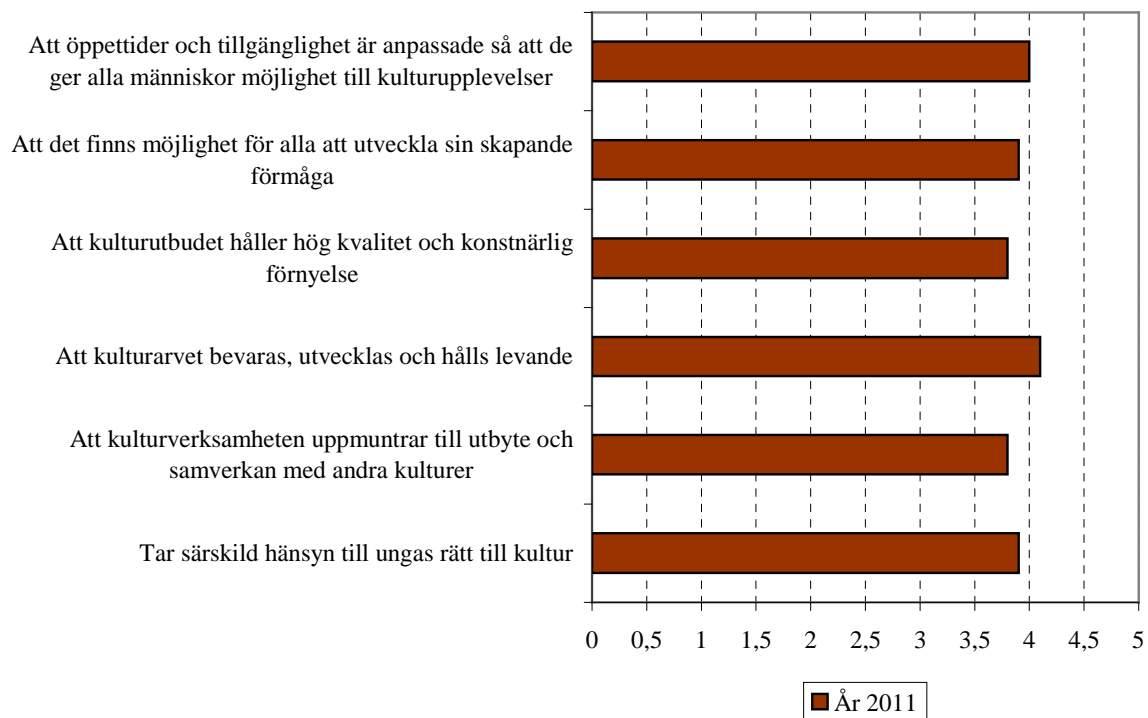
Att kulturverksamheten uppmuntrar till utbyte och samverkan med andra kulturer

Tre av fem (62 procent) anser att det är mycket eller ganska viktigt att kulturutbudet uppmuntrar till utbyte och samverkan med andra kulturer; Tabell 40. Medelvikten är 3,8.

**Faktorer vikt för kulturutbudet**

Skala mellan 1=inte alls viktigt och 5=mycket viktigt.

Medelansvar



## Hur kulturutbudet uppfyller mål

Intervjupersonerna ombads att ta ställning till hur väl kulturutbudet i Västernorrland uppfyller 4 förhållanden. De fick svara på en skala mellan 1=mycket dåligt och 5=mycket bra. Skalan balanserar på den neutrala mittpunkten 3. Svartalternativen 4 och 5 innebär mycket eller ganska bra, och svartalternativen 1 och 2 innebär mycket eller ganska dåligt.

### Kulturverksamheten prioriterar verksamhet för barn och ungdomar

En majoritet (54 procent) tycker att kulturutbudet i Västernorrland mycket eller ganska bra prioriterar verksamhet för barn och ungdomar; Tabell 42. Medelvärdet är 3,6.

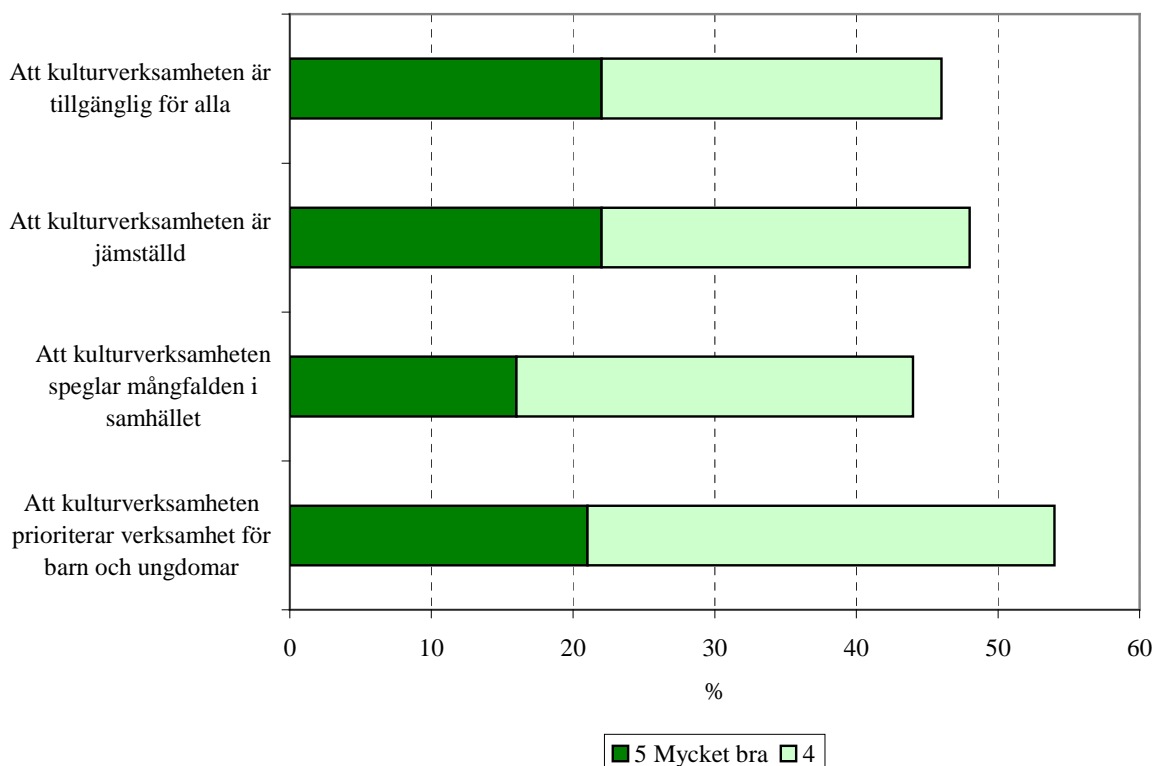
### Kulturverksamheten är jämställd

Nästan hälften (48 procent) tycker att kulturutbudet i Västernorrland är jämställt och svarar med något av värden 4 eller 5. Medelvärdet är 3,5.

## Hur väl kulturutbudet uppfyller mål

Skala mellan 1=mycket dåligt och 5=mycket bra.

År 2011



## Kulturverksamheten är tillgänglig för alla

Färre (46 procent) tycker att kulturverksamheten är tillgänglig för alla och svarar med något av värden 4 eller 5. Medelvärde är 3,5.

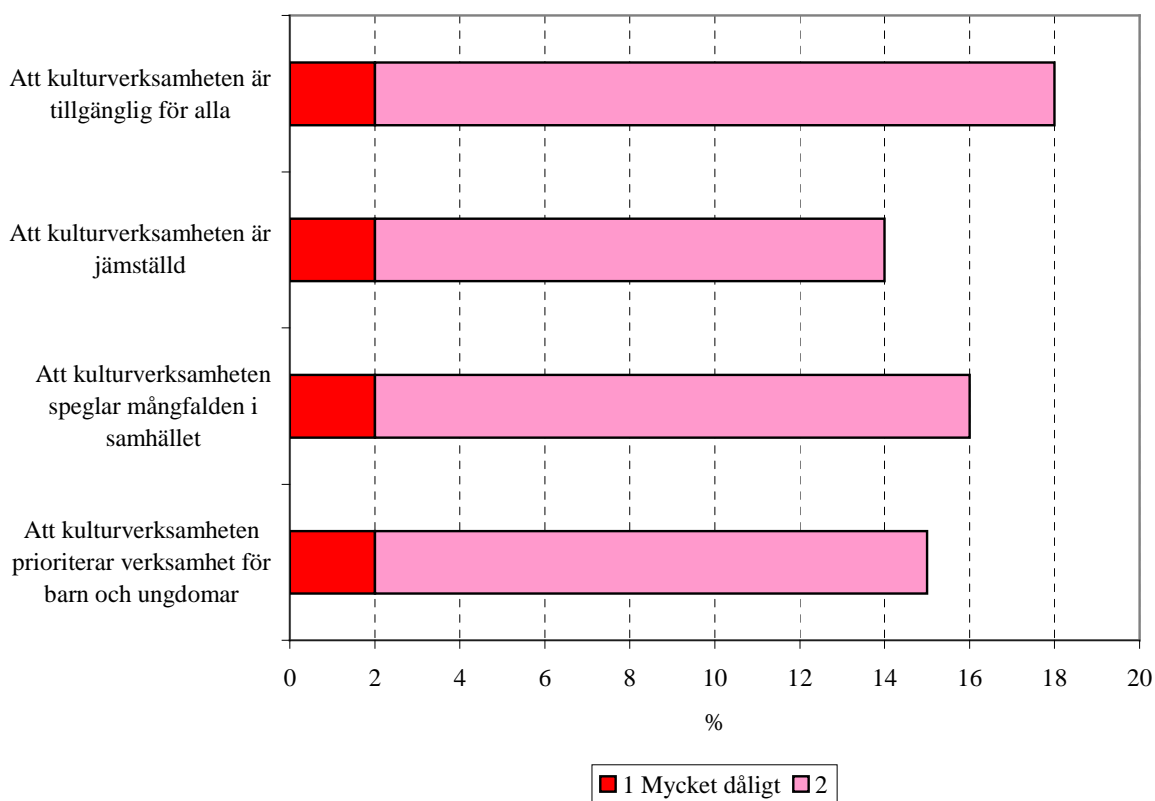
## Kulturverksamheten speglar mångfalden i samhället

Drygt två av fem (44 procent) tycker att kulturutbudet i Västernorrland speglar mångfalden i samhället och svarar med något av värden 4 eller 5. Medelvärde är 3,4.

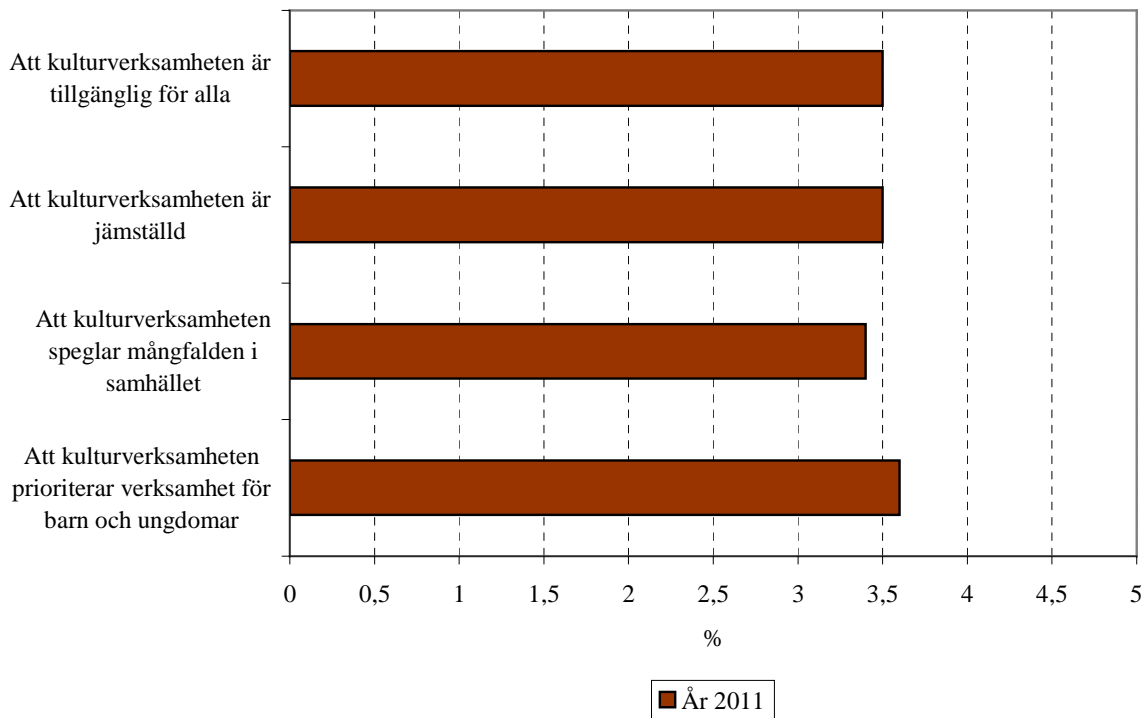
### Hur väl kulturutbudet uppfyller mål

Skala mellan 1=mycket dåligt och 5=mycket bra.

År 2011



**Hur väl kulturutbudet uppfyller mål**  
 Skala mellan 1=mycket dåligt och 5=mycket bra.  
 Medelansvar



## BILAGA

# Teknisk beskrivning av telefonundersökning för ABM Resurs Västernorrland april/maj 2011

### Population

Personer mellan 18 år 84 år bosatta i Västernorrlands län.

### Urval

Ett slumpmässigt urval av privata telefonabbonenter. I hushåll med flera personer valdes den person som senast hade haft födelsedag. Om en vald person inte var hemma kontaktades denne under efterföljande intervjudagar. Ersättningsintervjuer med annan hushållsmedlem tilläts inte.

### Datansamlingsmetod

Undersökningen genomfördes som en telefonundersökning från SKOP:s intervjucentral i Stockholm. Varje person i urvalet söktes vid minst tio tillfällen vid olika tidpunkt på dagen och under veckans alla dagar.

### Datansamlingsperiod

Intervjuerna gjordes under april 2011 med några kompletterande intervjuer mellan den 3 och 4 maj 2011.

### Svarsfrekvens och bortfall

Av de kontaktade 637 personerna har totalt 506 intervjuats. Det innebär en svarsfrekvens om 79 procent. Bortfallet av vägrare uppgår till 21 procent.

### Viktning

Resultaten har viktats (poststratifierats) med avseende på kommun, kön och ålder så att varje delgrupp har den inverkan på totalresultatet som motsvarar dess andel av befolkningen mellan 18 och 84 år i Västernorrlands län.

**Tabell 1:** Har du under det senaste året besökt...  
Procent

	År 2011	År 2009	År 2005
1 Ett bibliotek	63	61	64
2 Ett arkiv	13	18	12
3 Ett museum	51	46	46
4 En hembygdsgrd	58	58	58
5 Ett naturreservat	48	49	52
6 En gammal bevarad industrimiljö	24	28	23
7 Läns museet på Murberget	22	24	24
8 En kyrka	80	81	b
9 Ett byggnadsminnesmärke	35	36	b
10 Ett kulturresevat	15	19	b
11 En fornlämning, t.ex. en runsten eller gravhög	35	40	b
12 Inte besökt något	5	4	10
<b>Antal svar</b>	<b>506</b>	<b>578</b>	

b Svarsalternativet fanns inte med i 2005 års undersökning

**Tabell 1: Har du under det senaste året besökt...**

Procent

Grupptabell år 2011	Andel som svarar												Antal svar
	1	2	3	4	5	6	7	8	9	10	11	12	
<b>Kön</b>													
Kvinna	<b>71</b>	16	54	<b>62</b>	47	<b>20</b>	22	<b>85</b>	39	14	33	3	273
Man	<b>55</b>	12	47	<b>54</b>	50	<b>28</b>	21	<b>74</b>	31	15	37	7	227
<b>Ålder</b>													
18-34 år	68	14	44	<b>45</b>	48	18	18	77	36	9	<b>20</b>	7	64
35-54 år	62	<b>9</b>	53	55	49	28	18	80	34	14	39	4	182
55-74 år	61	16	53	<b>69</b>	48	23	27	81	35	18	43	2	239
75-84 år	61	21	55	71	47	29	39	84	38	24	33	13	21
<b>Utbildning</b>													
9 år eller mindre	<b>50</b>	10	<b>35</b>	<b>70</b>	<b>38</b>	22	22	73	<b>26</b>	15	38	4	113
10-12 år	<b>57</b>	<b>7</b>	50	<b>52</b>	50	22	<b>22</b>	82	33	12	<b>27</b>	5	172
13+ år, ej akademisk examen	59	17	46	47	46	26	18	71	32	15	30	12	91
Akademisk examen	<b>85</b>	<b>24</b>	<b>68</b>	<b>68</b>	<b>56</b>	27	<b>27</b>	<b>88</b>	<b>49</b>	19	<b>51</b>	<b>0</b>	129
<b>Bostad</b>													
Hysesrätt	73	12	54	56	42	24	20	76	39	14	36	2	66
Bostadsrätt	<b>81</b>	16	60	61	<b>34</b>	25	29	77	40	14	<b>24</b>	5	64
Radhus/villa i centralort	66	17	51	48	50	27	27	75	35	12	33	10	127
Radhus/villa utanför centralort	<b>53</b>	11	47	<b>64</b>	<b>54</b>	21	19	<b>85</b>	32	16	40	<b>3</b>	242
Annat	63	10	28	63	54	45	18	86	63	16	45	0	7
<b>Kommun</b>													
Ånge	53	12	29	78	11	11	0	95	24	0	55	0	10
Sollefteå	66	9	54	<b>73</b>	61	22	<b>12</b>	83	46	11	33	1	51
Sundsvall	61	14	55	56	41	<b>27</b>	<b>16</b>	76	36	16	<b>43</b>	5	185
Örnsköldsvik	67	14	49	56	57	<b>16</b>	<b>12</b>	<b>86</b>	29	15	32	2	122
Kramfors	61	21	44	61	65	50	34	81	41	28	28	4	42
Härnösand	69	15	57	64	48	16	<b>79</b>	88	46	11	23	3	59
Timrå	52	<b>2</b>	35	41	42	19	19	57	20	7	25	<b>25</b>	37
<b>Medlemskap</b>													
Nej	63	12	<b>48</b>	<b>52</b>	46	<b>20</b>	<b>20</b>	78	<b>31</b>	<b>11</b>	<b>32</b>	<b>6</b>	375
Ja, är medlem nu	61	<b>20</b>	<b>63</b>	<b>86</b>	<b>63</b>	<b>35</b>	<b>31</b>	<b>89</b>	<b>51</b>	<b>33</b>	<b>51</b>	<b>0</b>	92
Ja, har varit medlem tidigare	73	17	56	69	40	36	27	78	43	15	37	2	39
<b>Egen födelseland</b>													
Sverige	63	13	50	59	50	24	23	80	36	15	36	5	486
Övriga Norden	65	0	65	49	2	13	2	77	22	10	20	0	7
Annat land	77	31	55	56	22	22	18	62	21	0	20	0	13
<b>Föräldrars födelseland</b>													
Båda i Sverige	63	13	50	59	49	24	23	81	35	15	35	5	473
Båda i övriga Norden	65	0	84	35	18	16	0	100	53	0	35	0	6
Båda i annat land	76	35	54	60	25	23	17	61	36	10	34	0	15
En i Sverige och en i övriga Norden	28	0	67	28	43	33	14	47	0	0	14	0	5
En i Sverige och en i annat land	70	45	45	82	47	45	34	77	82	22	82	0	5
En i övriga Norden en i annat land	x	x	x	x	x	x	x	x	x	x	x	x	0

Fet stil: Signifikant skillnad inom gruppen (med 95% sannolikhet).

**Tabell 2:** Hur ofta brukar du göra en utflykt bara för att besöka en kulturmiljö, ett museum eller en kulturbyggnad i Västernorrland?  
Procent

	År 2011	År 2009	År 2005
Flera gånger i månaden	4	4	4
En till två gånger i månaden	9	8	10
En eller ett par gånger per år	50	44	48
Mindre än en gång per år	24	31	23
Aldrig	13	14	15
Antal svar	505	578	508

**Tabell 2:** Hur ofta brukar du göra en utflykt bara för att besöka en kulturmiljö, ett museum eller en kulturbyggnad i Västernorrland?  
Procent

Grupptabell år 2011	Andel som svarar					Antal svar
	Flera gånger i månaden	En till två gånger i månaden	En eller ett par gånger per år	Mindre än en gång per år	Aldrig	
<b>Kön</b>						
Kvinna	4	9	52	22	13	273
Man	3	9	48	26	13	226
<b>Ålder</b>						
18-34 år	1	5	57	24	13	64
35-54 år	3	9	51	26	11	181
55-74 år	4	12	46	23	15	239
75-84 år	13	12	42	16	17	21
<b>Utbildning</b>						
9 år eller mindre	4	9	<b>33</b>	27	<b>27</b>	113
10-12 år	3	6	51	<b>28</b>	11	171
13+ år, ej akademisk examen	5	5	58	21	11	91
Akademisk examen	3	<b>17</b>	<b>56</b>	<b>18</b>	<b>7</b>	129
<b>Bostad</b>						
Hysesrätt	4	12	44	17	22	66
Bostadsrätt	9	7	55	23	6	64
Radhus/villa i centralort	2	12	53	23	9	126
Radhus/villa utanför centralort	3	7	49	27	14	242
Annat	0	10	35	37	18	7
<b>Kommun</b>						
Ånge	0	0	24	28	48	10
Sollefteå	0	<b>1</b>	59	25	15	51
Sundsvall	3	11	51	23	13	184
Örnsköldsvik	7	9	42	28	13	122
Kramfors	<b>8</b>	<b>18</b>	45	16	13	42
Härnösand	3	9	63	19	6	59
Timrå	0	2	59	30	9	37
<b>Medlemskap</b>						
Nej	<b>3</b>	8	50	24	<b>15</b>	374
Ja, är medlem nu	<b>7</b>	15	50	22	6	92
Ja, har varit medlem tidigare	5	11	52	26	6	39
<b>Egen födelseled</b>						
Sverige	4	9	50	24	12	485
Övriga Norden	0	0	35	21	43	7
Annat land	10	11	43	13	22	13
<b>Föräldrars födelseled</b>						
Båda i Sverige	3	9	51	25	13	472
Båda i övriga Norden	0	18	33	49	0	6
Båda i annat land	11	15	38	8	29	15
En i Sverige och en i övriga Norden	0	14	72	14	0	5
En i Sverige och en i annat land	22	23	25	12	18	5
En i övriga Norden en i annat land	x	x	x	x	x	0

**Fet stil:** Signifikant skillnad inom gruppen (med 95% sannolikhet).

**Tabell 3:**

Procent

**Hur väl känner du till Västernorrlands historia och kulturarv?**

Skala mellan 1=mycket dåligt och 5=mycket bra.

	År 2011	År 2009	År 2005
1 Mycket dåligt	12	15	17
2	26	27	28
3	42	39	42
4	14	15	9
5 Mycket bra	5	4	3
Medelvärde	2,7	2,7	2,5
Antal svar	505	577	507

**Tabell 3:** Hur väl känner du till Västernorrlands historia och kulturarv?  
Procent  
Skala mellan 1=mycket dåligt och 5=mycket bra.

Grupptabell år 2011	Andel som svarar					Medel- värde	Antal svar
	1 Mycket dåligt	2	3	4	5 Mycket bra		
<b>Kön</b>							
Kvinna	14	26	41	13	6	2,7	272
Man	10	26	44	16	4	2,8	227
<b>Ålder</b>							
18-34 år	<b>19</b>	32	37	8	3	<b>2,4</b>	64
35-54 år	9	24	42	<b>20</b>	5	2,9	182
55-74 år	12	23	45	13	7	2,8	238
75-84 år	9	23	48	13	8	2,9	21
<b>Utbildning</b>							
9 år eller mindre	<b>25</b>	26	32	14	3	<b>2,4</b>	112
10-12 år	15	<b>27</b>	41	<b>10</b>	7	<b>2,7</b>	172
13+ år, ej akademisk examen	10	27	40	19	4	2,8	91
Akademisk examen	<b>1</b>	22	<b>54</b>	18	6	<b>3,1</b>	129
<b>Bostad</b>							
Hyresrätt	18	34	34	11	3	2,5	66
Bostadsrätt	12	23	48	9	8	2,8	64
Radhus/villa i centralort	9	26	36	<b>22</b>	7	<b>2,9</b>	127
Radhus/villa utanför centralort	13	23	47	12	4	2,7	241
Annat	0	39	37	24	0	2,9	7
<b>Kommun</b>							
Ånge	31	22	35	12	0	2,3	10
Sollefteå	22	13	51	9	5	2,6	50
Sundsvall	12	27	43	13	4	2,7	185
Örnsköldsvik	17	29	40	<b>7</b>	6	<b>2,5</b>	122
Kramfors	11	13	48	25	4	3,0	42
Härnösand	<b>0</b>	28	39	21	12	<b>3,2</b>	59
Timrå	3	32	35	<b>30</b>	1	2,9	37
<b>Medlemskap</b>							
Nej	14	28	40	<b>12</b>	5	<b>2,7</b>	375
Ja, är medlem nu	7	18	47	<b>21</b>	7	<b>3,0</b>	91
Ja, har varit medlem tidigare	7	17	52	21	2	2,9	39
<b>Egen födelseled</b>							
Sverige	12	26	43	15	5	2,8	485
Övriga Norden	67	8	13	0	12	1,8	7
Annat land	0	45	42	8	6	2,7	13
<b>Föräldrars födelseled</b>							
Båda i Sverige	12	26	43	14	5	2,7	472
Båda i övriga Norden	30	16	35	0	18	2,6	6
Båda i annat land	0	44	39	8	9	2,8	15
En i Sverige och en i övriga Norden	39	0	28	33	0	2,6	5
En i Sverige och en i annat land	0	12	42	47	0	3,3	5
En i övriga Norden en i annat land	x	x	x	x	x	xx	0

Fet stil: Signifikant skillnad inom gruppen (med 95% sannolikhet).

**Tabell 4:** Hur väl känner du till din hemorts historia och kulturarv?  
Procent  
Skala mellan 1=mycket dåligt och 5=mycket bra.

	År 2011	År 2009
1 Mycket dåligt	8	9
2	15	14
3	37	36
4	31	31
5 Mycket bra	10	11
Medelvärde	3,2	3,2
Antal svar	503	578

**Tabell 4:** Hur väl känner du till din hemorts historia och kulturarv?  
Procent  
Skala mellan 1=mycket dåligt och 5=mycket bra.

Grupptabell år 2011	Andel som svarar					Medel- värde	Antal svar
	1 Mycket dåligt	2	3	4	5 Mycket bra		
<b>Kön</b>							
Kvinna	11	14	34	30	11	3,1	271
Man	4	16	41	31	9	3,2	226
<b>Ålder</b>							
18-34 år	12	22	38	24	4	<b>2,9</b>	64
35-54 år	6	14	36	36	8	3,3	182
55-74 år	6	10	41	29	<b>14</b>	3,4	236
75-84 år	11	15	24	34	16	3,3	21
<b>Utbildning</b>							
9 år eller mindre	13	10	44	<b>17</b>	16	3,1	111
10-12 år	9	16	36	31	8	3,1	172
13+ år, ej akademisk examen	6	21	30	35	7	3,2	91
Akademisk examen	<b>2</b>	11	38	39	10	<b>3,5</b>	128
<b>Bostad</b>							
Hysesrätt	10	15	37	25	13	3,2	66
Bostadsrätt	9	17	30	36	8	3,2	64
Radhus/villa i centralort	8	12	36	33	11	3,3	127
Radhus/villa utanför centralort	6	16	40	29	9	3,2	239
Annat	0	0	41	59	0	3,6	7
<b>Kommun</b>							
Ånge	0	31	22	35	12	3,3	10
Sollefteå	17	8	30	40	6	3,1	50
Sundsvall	6	14	42	29	9	3,2	184
Örnsköldsvik	<b>13</b>	17	41	<b>22</b>	7	<b>2,9</b>	122
Kramfors	5	4	<b>25</b>	<b>53</b>	13	<b>3,7</b>	42
Härnösand	2	14	34	33	17	3,5	59
Timrå	6	26	26	32	10	3,1	36
<b>Medlemskap</b>							
Nej	<b>9</b>	17	<b>39</b>	<b>28</b>	<b>7</b>	<b>3,1</b>	375
Ja, är medlem nu	<b>0</b>	9	<b>29</b>	<b>41</b>	<b>21</b>	<b>3,7</b>	89
Ja, har varit medlem tidigare	7	8	34	40	12	3,4	39
<b>Egen födelseled</b>							
Sverige	7	14	37	32	9	3,2	483
Övriga Norden	44	0	24	19	12	2,6	7
Annat land	0	32	38	9	22	3,2	13
<b>Föräldrars födelseled</b>							
Båda i Sverige	7	15	37	31	9	3,2	470
Båda i övriga Norden	30	0	35	16	18	2,9	6
Båda i annat land	0	16	44	15	26	3,5	15
En i Sverige och en i övriga Norden	0	0	53	47	0	3,5	5
En i Sverige och en i annat land	0	18	0	82	0	3,6	5
En i övriga Norden en i annat land	x	x	x	x	x	xx	0

Fet stil: Signifikant skillnad inom gruppen (med 95% sannolikhet).

**Tabell 5:** Hur intresserad är du av Västernorrlands historia och kulturarv?  
Procent

Skala mellan 1=inte alls intresserad och 5=mycket intresserad.

	År 2011	År 2009	September 2009
1 Inte alls intresserad	10	11	13
2	22	20	21
3	38	40	39
4	21	18	21
5 Mycket intresserad	9	10	6
Medelvärde	3,0	3,0	2,9
Antal svar	504	577	508

**Tabell 5:** Hur intresserad är du av Västernorrlands historia och kulturarv?  
Procent

Skala mellan 1=mycket dåligt och 5=mycket bra.

Grupptabell år 2011	Andel som svarar					Medel- värde	Antal svar
	1 Inte alls intresserad	2	3	4	5 Mycket intresserad		
<b>Kön</b>							
Kvinna	8	19	40	20	<b>12</b>	3,1	271
Man	12	24	36	23	<b>5</b>	2,8	227
<b>Ålder</b>							
18-34 år	14	<b>36</b>	33	16	<b>2</b>	<b>2,6</b>	64
35-54 år	10	18	40	23	9	3,0	182
55-74 år	8	18	42	20	<b>12</b>	3,1	238
75-84 år	9	11	27	39	14	3,4	20
<b>Utbildning</b>							
9 år eller mindre	<b>17</b>	24	39	<b>12</b>	8	<b>2,7</b>	112
10-12 år	<b>14</b>	25	33	22	6	<b>2,8</b>	171
13+ år, ej akademisk examen	5	28	34	23	10	3,1	91
Akademisk examen	<b>2</b>	<b>11</b>	49	27	12	<b>3,4</b>	129
<b>Bostad</b>							
Hysesrätt	20	<b>9</b>	42	19	9	2,9	66
Bostadsrätt	3	22	34	29	13	3,3	64
Radhus/villa i centralort	9	23	41	20	8	2,9	126
Radhus/villa utanför centralort	10	25	37	20	8	2,9	241
Annat	14	28	14	45	0	2,9	7
<b>Kommun</b>							
Ånge	25	11	40	0	24	2,9	10
Sollefteå	7	18	45	28	<b>1</b>	3,0	50
Sundsvall	7	24	42	20	6	2,9	184
Örnsköldsvik	<b>17</b>	25	29	22	7	<b>2,8</b>	122
Kramfors	19	6	34	25	<b>15</b>	3,1	42
Härnösand	<b>1</b>	22	44	14	<b>19</b>	<b>3,3</b>	59
Timrå	3	25	30	36	7	3,2	37
<b>Medlemskap</b>							
Nej	12	<b>25</b>	38	<b>19</b>	<b>7</b>	<b>2,8</b>	374
Ja, är medlem nu	5	<b>11</b>	36	<b>31</b>	<b>17</b>	<b>3,4</b>	91
Ja, har varit medlem tidigare	4	16	44	27	9	3,2	39
<b>Egen födelseland</b>							
Sverige	9	22	39	21	8	3,0	484
Övriga Norden	66	12	9	11	2	1,7	7
Annat land	7	11	32	28	22	3,5	13
<b>Föräldrars födelseland</b>							
Båda i Sverige	<b>9</b>	22	<b>39</b>	21	<b>8</b>	3,0	471
Båda i övriga Norden	17	53	14	16	0	2,3	6
Båda i annat land	13	0	27	33	27	3,6	15
En i Sverige och en i övriga Norden	53	19	0	14	14	2,2	5
En i Sverige och en i annat land	18	0	0	60	22	3,7	5
En i övriga Norden en i annat land	x	x	x	x	x	xx	0

Fet stil: Signifikant skillnad inom gruppen (med 95% sannolikhet).

**Tabell 6:**

Procent

**Hur intresserad är du av din hemorts historia och kulturarv?**

Skala mellan 1=inte alls intresserad och 5=mycket intresserad.

	År 2011	År 2009
1 Inte alls intresserad	8	8
2	14	13
3	32	35
4	32	27
5 Mycket intresserad	14	17
Medelvärde	3,3	3,3
Antal svar	504	578

**Tabell 6:** Hur intresserad är du av din hemorts historia och kulturarv?  
Procent

Skala mellan 1=inte alls intresserad och 5=mycket intresserad.

Grupptabell år 2011	Andel som svarar					Medel- värde	Antal svar
	1 Inte alls intresserad	2	3	4	5 Mycket intresserad		
<b>Kön</b>							
Kvinna	6	15	32	30	16	3,4	271
Man	10	14	32	33	11	3,2	227
<b>Ålder</b>							
18-34 år	11	<b>26</b>	31	25	<b>7</b>	<b>2,9</b>	64
35-54 år	5	15	36	31	13	3,3	181
55-74 år	9	<b>8</b>	30	34	<b>19</b>	<b>3,5</b>	238
75-84 år	9	2	21	45	23	3,7	21
<b>Utbildning</b>							
9 år eller mindre	<b>19</b>	11	33	<b>25</b>	12	<b>3,0</b>	112
10-12 år	9	<b>21</b>	27	32	12	3,2	172
13+ år, ej akademisk examen	5	18	32	31	15	3,3	91
Akademisk examen	<b>A</b>	<b>4</b>	40	37	<b>19</b>	<b>3,7</b>	128
<b>Bostad</b>							
Hysesrätt	<b>19</b>	9	27	30	15	3,1	66
Bostadsrätt	4	12	23	45	17	3,6	64
Radhus/villa i centralort	7	14	39	29	12	3,3	127
Radhus/villa utanför centralort	7	18	32	30	14	3,3	240
Annat	14	0	41	10	35	3,5	7
<b>Kommun</b>							
Ånge	5	25	35	11	24	3,2	10
Sollefteå	6	16	34	34	10	3,3	50
Sundsvall	7	15	34	33	10	3,2	184
Örnsköldsvik	10	<b>18</b>	30	29	12	<b>3,2</b>	122
Kramfors	22	4	15	24	<b>35</b>	3,4	42
Härnösand	2	11	33	33	21	<b>3,6</b>	59
Timrå	3	10	35	45	8	3,5	37
<b>Medlemskap</b>							
Nej	<b>10</b>	17	33	30	<b>11</b>	<b>3,1</b>	375
Ja, är medlem nu	<b>1</b>	5	28	39	<b>27</b>	<b>3,9</b>	90
Ja, har varit medlem tidigare	2	10	32	37	20	3,6	39
<b>Egen födelseland</b>							
Sverige	7	14	32	32	14	3,3	484
Övriga Norden	58	12	0	28	2	2,0	7
Annat land	7	16	34	21	22	3,3	13
<b>Föräldrars födelseland</b>							
Båda i Sverige	<b>7</b>	15	32	32	14	3,3	471
Båda i övriga Norden	17	18	35	30	0	2,8	6
Båda i annat land	8	0	35	31	27	3,7	15
En i Sverige och en i övriga Norden	67	19	0	14	0	1,6	5
En i Sverige och en i annat land	18	0	0	60	22	3,7	5
En i övriga Norden en i annat land	x	x	x	x	x	xx	0

A: Någon person, men färre än 1 procent.

**Fet stil:** Signifikant skillnad inom gruppen (med 95% sannolikhet).

**Tabell 7:**  
 Procent

**Vad anser du? Hur viktigt är det att känna till Västernorrlands historia och kultur för att man skall identifiera sig med sitt län?**  
 Skala mellan 1=inte alls viktigt och 5=mycket viktigt.

	År 2011	År 2009	År 2005
1 Inte alls viktigt	5	6	7
2	15	14	13
3	36	35	38
4	30	30	28
5 Mycket viktigt	14	16	13
Medelvärde	3,3	3,4	3,3
Antal svar	500	576	507

**Tabell 7:**

Procent

**Vad anser du? Hur viktigt är det att känna till Västernorrlands historia och kultur för att man skall identifiera sig med sitt län?**

Skala mellan 1=inte alls viktigt och 5=mycket viktigt.

Grupptabell år 2011	Andel som svarar					Medel- värde	Antal svar
	1 Inte alls viktigt	2	3	4	5 Mycket viktigt		
<b>Kön</b>							
Kvinna	3	15	37	30	15	3,4	269
Man	7	14	36	29	13	3,3	225
<b>Ålder</b>							
18-34 år	7	<b>25</b>	<b>45</b>	<b>16</b>	7	<b>2,9</b>	64
35-54 år	7	12	36	32	14	3,3	182
55-74 år	3	10	31	38	<b>19</b>	<b>3,6</b>	233
75-84 år	0	11	37	30	22	3,6	21
<b>Utbildning</b>							
9 år eller mindre	6	19	34	29	12	3,2	110
10-12 år	7	16	39	26	12	<b>3,2</b>	172
13+ år, ej akademisk examen	5	17	29	33	16	3,4	89
Akademisk examen	1	<b>8</b>	39	32	18	<b>3,6</b>	128
<b>Bostad</b>							
Hysesrätt	7	20	35	23	16	3,2	65
Bostadsrätt	1	10	41	34	15	3,5	64
Radhus/villa i centralort	4	19	32	30	15	3,3	127
Radhus/villa utanför centralort	6	13	38	30	13	3,3	237
Annat	0	0	41	42	16	3,8	7
<b>Kommun</b>							
Ånge	29	20	6	26	20	2,9	9
Sollefteå	3	19	24	34	20	3,5	50
Sundsvall	4	16	36	33	11	3,3	182
Örnsköldsvik	7	16	42	23	12	<b>3,2</b>	121
Kramfors	1	4	52	23	20	3,6	42
Härnösand	6	7	44	21	22	3,5	59
Timrå	1	27	11	49	13	<b>3,5</b>	37
<b>Medlemskap</b>							
Nej	6	17	36	29	<b>12</b>	<b>3,2</b>	372
Ja, är medlem nu	3	<b>3</b>	35	32	<b>28</b>	<b>3,8</b>	89
Ja, har varit medlem tidigare	0	19	39	31	11	3,3	39
<b>Egen födelseland</b>							
Sverige	5	14	37	30	14	3,3	480
Övriga Norden	12	43	23	20	2	2,6	7
Annat land	0	18	29	40	13	3,5	13
<b>Föräldrars födelseland</b>							
Båda i Sverige	5	15	37	29	14	3,3	467
Båda i övriga Norden	18	17	16	48	0	3,0	6
Båda i annat land	0	13	27	41	18	3,6	15
En i Sverige och en i övriga Norden	0	19	39	28	14	3,4	5
En i Sverige och en i annat land	18	0	0	82	0	3,5	5
En i övriga Norden en i annat land	x	x	x	x	x	xx	0

Fet stil: Signifikant skillnad inom gruppen (med 95% sannolikhet).

**Tabell 8:**  
Procent**Om du skulle presentera dig för en person från södra Sverige. Skulle du då i första hand säga att du är från...**

	År 2011	År 2009	År 2005
Västernorrland	10	9	10
Medelpad	6	11	7
Ångermanland	11	13	11
Norrland	12	8	9
Din hemkommun	61	59	63
Antal svar	504	576	502

**Tabell 8:** Om du skulle presentera dig för en person från södra Sverige. Skulle du då i första hand säga att du är från...  
Procent

Grupptabell år 2011	Andel som svarar					Antal svar
	Väster-norrland	Medel-pad	Ångerman-land	Norrland	Din hemkommun	
<b>Kön</b>						
Kvinna	9	8	12	12	58	273
Man	11	5	11	12	62	225
<b>Ålder</b>						
18-34 år	11	1	<b>3</b>	<b>21</b>	64	62
35-54 år	6	<b>3</b>	9	12	<b>69</b>	182
55-74 år	10	9	<b>19</b>	<b>6</b>	56	239
75-84 år	18	26	12	14	30	21
<b>Utbildning</b>						
9 år eller mindre	<b>19</b>	<b>12</b>	<b>17</b>	7	<b>45</b>	113
10-12 år	9	4	10	<b>21</b>	55	172
13+ år, ej akademisk examen	3	9	10	7	71	89
Akademisk examen	7	3	9	6	<b>75</b>	129
<b>Bostad</b>						
Hysesrätt	7	9	10	15	59	66
Bostadsrätt	3	7	14	12	63	64
Radhus/villa i centralort	8	4	11	15	61	125
Radhus/villa utanför centralort	13	6	11	10	59	242
Annat	14	0	0	0	86	7
<b>Kommun</b>						
Ånge	5	5	12	0	77	10
Sollefteå	5	0	<b>29</b>	10	55	51
Sundsvall	12	<b>10</b>	<b>3</b>	12	64	184
Örnsköldsvik	7	<b>4</b>	16	15	59	122
Kramfors	18	5	18	16	43	42
Härnösand	6	<b>0</b>	<b>22</b>	15	56	59
Timrå	8	<b>13</b>	3	5	71	36
<b>Medlemskap</b>						
Nej	9	6	11	<b>14</b>	59	373
Ja, är medlem nu	8	6	12	10	64	92
Ja, har varit medlem tidigare	16	6	11	2	65	39
<b>Egen födelseled</b>						
Sverige	9	6	12	12	61	484
Övriga Norden	23	35	0	0	42	7
Annat land	13	0	0	16	71	13
<b>Föräldrars födelseled</b>						
Båda i Sverige	9	7	<b>12</b>	13	<b>59</b>	471
Båda i övriga Norden	0	0	0	0	100	6
Båda i annat land	8	0	0	5	87	15
En i Sverige och en i övriga Norden	53	0	0	14	33	5
En i Sverige och en i annat land	0	0	0	18	82	5
En i övriga Norden en i annat land	x	x	x	x	x	0

Fet stil: Signifikant skillnad inom gruppen (med 95% sannolikhet).

**Tabell 9:**  
Procent

**Vad tycker du? Hur stort ansvar har följande personer för att förvalta och utveckla Västernorrlands historia och kulturarv?**

Skala mellan 1=mycket litet ansvar och 5=mycket stort ansvar.

Grupptabell år 2011	Andel som svarar					Medel- värde	Antal svar
	1 Mycket litet ansvar	2	3	4	5 Mycket stort ansvar		
Du själv	14	25	38	16	7	2,8	503
Alla invånare i länet	4	18	47	21	9	3,1	494
Kommunerna	1	4	17	45	34	4,1	500
Länsstyrelsen	4	5	13	34	45	4,1	498
Hembygdsföreningarna	2	4	18	41	34	4,0	499
Länsmuséet	3	2	13	32	49	4,2	497
Landstinget	10	18	29	22	20	3,2	493
Riksdag och regering	5	10	27	27	30	3,7	493

**Tabell 10:**

Procent

**Vad tycker du? Hur stort ansvar har följande personer för att förvalta och utveckla Västernorrlands historia och kulturarv?**

Skala mellan 1=mycket litet ansvar och 5=mycket stort ansvar.

**- Du själv**

	År 2011	År 2009	År 2005
1 Mycket litet ansvar	14	16	19
2	25	25	26
3	38	36	35
4	16	16	14
5 Mycket stort ansvar	7	6	6
Medelvärde	2,8	2,7	2,6
Antal svar	503	575	506

**Tabell 10:**

Procent

**Vad tycker du? Hur stort ansvar har följande personer för att förvalta och utveckla Västernorrlands historia och kulturarv?**

Skala mellan 1=mycket litet ansvar och 5=mycket stort ansvar.

**- Du själv**

Grupptabell år 2011	Andel som svarar					Medel- värde	Antal svar
	1 Mycket litet ansvar	2	3	4	5 Mycket stort ansvar		
<b>Kön</b>							
Kvinna	13	23	40	16	8	2,8	271
Man	15	27	37	16	5	2,7	226
<b>Ålder</b>							
18-34 år	20	30	30	14	7	2,6	64
35-54 år	11	23	43	19	5	2,8	181
55-74 år	12	21	40	19	8	2,9	237
75-84 år	18	37	37	2	5	2,4	21
<b>Utbildning</b>							
9 år eller mindre	<b>19</b>	25	40	<b>8</b>	7	<b>2,6</b>	111
10-12 år	17	24	41	15	<b>4</b>	2,7	171
13+ år, ej akademisk examen	19	20	36	17	8	2,7	91
Akademisk examen	<b>2</b>	30	34	<b>24</b>	<b>10</b>	<b>3,1</b>	129
<b>Bostad</b>							
Hysesrätt	20	20	38	12	10	2,7	65
Bostadsrätt	12	20	48	13	7	2,8	64
Radhus/villa i centralort	15	21	39	19	6	2,8	127
Radhus/villa utanför centralort	12	31	34	17	5	2,7	240
Annat	0	19	65	0	16	3,1	7
<b>Kommun</b>							
Ånge	22	41	12	24	0	2,4	10
Sollefteå	18	29	35	11	6	2,6	50
Sundsvall	12	28	38	15	6	2,8	184
Örnsköldsvik	18	24	38	13	7	2,7	122
Kramfors	9	21	<b>33</b>	22	15	3,1	41
Härnösand	9	14	52	19	7	<b>3,0</b>	59
Timrå	15	16	40	27	2	2,8	37
<b>Medlemskap</b>							
Nej	16	27	38	15	<b>5</b>	<b>2,7</b>	373
Ja, är medlem nu	6	20	42	20	12	<b>3,1</b>	91
Ja, har varit medlem tidigare	11	19	35	25	9	3,0	39
<b>Egen födelseled</b>							
Sverige	15	24	38	17	7	2,8	483
Övriga Norden	0	43	57	0	0	2,6	7
Annat land	0	52	35	6	8	2,7	13
<b>Föräldrars födelseled</b>							
Båda i Sverige	14	25	38	17	7	2,8	470
Båda i övriga Norden	33	18	48	0	0	2,2	6
Båda i annat land	0	42	41	6	11	2,9	15
En i Sverige och en i övriga Norden	33	0	67	0	0	2,3	5
En i Sverige och en i annat land	0	0	43	35	22	3,8	5
En i övriga Norden en i annat land	x	x	x	x	x	xx	0

Fet stil: Signifikant skillnad inom gruppen (med 95% sannolikhet).

**Tabell 11:**

Procent

**Vad tycker du? Hur stort ansvar har följande personer för att förvalta och utveckla Västernorrlands historia och kulturarv?**

Skala mellan 1=mycket litet ansvar och 5=mycket stort ansvar.

- Alla invånare i länet

	År 2011	År 2009	År 2005
1 Mycket litet ansvar	4	6	7
2	18	19	17
3	47	49	50
4	21	19	19
5 Mycket stort ansvar	9	7	7
Medelvärde	3,1	3,0	3,0
Antal svar	494	572	502

**Tabell 11:**

Procent

**Vad tycker du? Hur stort ansvar har följande personer för att förvalta och utveckla Västernorrlands historia och kulturarv?**

Skala mellan 1=mycket litet ansvar och 5=mycket stort ansvar.

**- Alla invånare i länet**

Grupptabell år 2011	Andel som svarar					Medel- värde	Antal svar
	1 Mycket litet ansvar	2	3	4	5 Mycket stort ansvar		
<b>Kön</b>							
Kvinna	3	<b>13</b>	50	23	11	<b>3,3</b>	268
Man	5	<b>24</b>	45	19	7	<b>3,0</b>	220
<b>Ålder</b>							
18-34 år	8	14	47	19	12	3,1	60
35-54 år	3	21	50	18	9	3,1	180
55-74 år	3	17	45	<b>28</b>	8	3,2	235
75-84 år	0	26	49	16	9	3,1	19
<b>Utbildning</b>							
9 år eller mindre	3	20	49	19	9	3,1	107
10-12 år	3	22	48	18	9	3,1	166
13+ år, ej akademisk examen	<b>11</b>	12	47	19	11	3,1	91
Akademisk examen	1	15	45	31	8	3,3	129
<b>Bostad</b>							
Hysesrätt	3	17	44	21	14	3,3	64
Bostadsrätt	0	15	55	22	8	3,2	61
Radhus/villa i centralort	6	18	45	24	7	3,1	125
Radhus/villa utanför centralort	3	20	47	20	9	3,1	237
Annat	19	0	51	0	31	3,2	7
<b>Kommun</b>							
Ånge	5	25	16	30	24	3,4	10
Sollefteå	3	19	56	15	6	3,0	49
Sundsvall	2	<b>21</b>	48	22	8	3,1	183
Örnsköldsvik	6	19	50	18	7	3,0	119
Kramfors	2	16	45	24	13	3,3	38
Härnösand	2	10	43	28	17	<b>3,5</b>	58
Timrå	14	13	50	18	4	2,8	37
<b>Medlemskap</b>							
Nej	5	18	50	19	8	3,1	364
Ja, är medlem nu	2	24	<b>33</b>	30	10	3,2	91
Ja, har varit medlem tidigare	0	9	51	22	19	3,5	39
<b>Egen födelse land</b>							
Sverige	4	19	48	21	9	3,1	476
Övriga Norden	0	19	20	27	35	3,8	6
Annat land	0	6	46	48	0	3,4	12
<b>Föräldrars födelse land</b>							
Båda i Sverige	4	18	48	21	9	3,1	462
Båda i övriga Norden	0	52	35	14	0	2,6	6
Båda i annat land	0	0	37	59	4	3,7	14
En i Sverige och en i övriga Norden	19	28	0	0	53	3,4	5
En i Sverige och en i annat land	0	22	43	35	0	3,1	5
En i övriga Norden en i annat land	x	x	x	x	x	xx	0

Fet stil: Signifikant skillnad inom gruppen (med 95% sannolikhet).

**Tabell 12:**

Procent

**Vad tycker du? Hur stort ansvar har följande personer för att förvalta och utveckla Västernorrlands historia och kulturarv?**

Skala mellan 1=mycket litet ansvar och 5=mycket stort ansvar.

**- Kommunerna**

	År 2011	År 2009	År 2005
1 Mycket litet ansvar	1	1	2
2	4	5	4
3	17	20	14
4	45	40	42
5 Mycket stort ansvar	34	35	38
Medelvärde	4,1	4,0	4,1
Antal svar	500	575	507

**Tabell 12:**

Procent

**Vad tycker du? Hur stort ansvar har följande personer för att förvalta och utveckla Västernorrlands historia och kulturarv?**

Skala mellan 1=mycket litet ansvar och 5=mycket stort ansvar.

**- Kommunerna**

Grupptabell år 2011	Andel som svarar					Medel- värde	Antal svar
	1 Mycket litet ansvar	2	3	4	5 Mycket stort ansvar		
<b>Kön</b>							
Kvinna	1	2	<b>12</b>	42	<b>43</b>	<b>4,2</b>	270
Man	1	5	<b>22</b>	47	<b>24</b>	<b>3,9</b>	224
<b>Ålder</b>							
18-34 år	1	4	17	46	32	4,0	62
35-54 år	A	2	18	49	31	4,1	181
55-74 år	1	4	17	43	35	4,1	237
75-84 år	0	14	6	32	48	4,1	20
<b>Utbildning</b>							
9 år eller mindre	0	<b>7</b>	18	41	34	4,0	110
10-12 år	1	3	19	48	29	4,0	169
13+ år, ej akademisk examen	2	5	15	40	38	4,1	91
Akademisk examen	0	1	14	47	39	<b>4,2</b>	129
<b>Bostad</b>							
Hysesrätt	2	1	23	<b>29</b>	45	4,1	65
Bostadsrätt	0	1	10	44	45	<b>4,3</b>	61
Radhus/villa i centralort	1	6	20	38	36	4,0	127
Radhus/villa utanför centralort	1	4	16	<b>55</b>	<b>25</b>	<b>4,0</b>	240
Annat	0	0	0	42	58	4,6	7
<b>Kommun</b>							
Ånge	5	0	5	36	53	4,3	10
Sollefteå	0	3	14	53	30	4,1	50
Sundsvall	A	4	21	41	34	4,0	183
Örnsköldsvik	0	2	20	51	27	4,0	120
Kramfors	<b>6</b>	5	17	34	38	3,9	41
Härnösand	0	2	8	45	46	<b>4,3</b>	59
Timrå	0	14	<b>1</b>	58	27	4,0	37
<b>Medlemskap</b>							
Nej	1	4	18	45	32	4,0	371
Ja, är medlem nu	0	2	16	43	40	4,2	90
Ja, har varit medlem tidigare	0	2	12	49	37	4,2	39
<b>Egen födelseled</b>							
Sverige	1	4	17	45	34	4,1	482
Övriga Norden	0	0	0	32	68	4,7	6
Annat land	0	0	28	46	26	4,0	12
<b>Föräldrars födelseled</b>							
Båda i Sverige	1	4	17	45	33	4,1	468
Båda i övriga Norden	0	0	16	53	30	4,1	6
Båda i annat land	0	0	23	42	36	4,1	14
En i Sverige och en i övriga Norden	0	0	19	28	53	4,3	5
En i Sverige och en i annat land	0	0	18	58	23	4,1	5
En i övriga Norden en i annat land	x	x	x	x	x	xx	0

A: Någon person, men färre än 1 procent.

**Fet stil:** Signifikant skillnad inom gruppen (med 95% sannolikhet).

**Tabell 13:**

Procent

**Vad tycker du? Hur stort ansvar har följande personer för att förvalta och utveckla Västernorrlands historia och kulturarv?**

Skala mellan 1=mycket litet ansvar och 5=mycket stort ansvar.

**- Länsstyrelsen**

	År 2011	År 2009	År 2005
1 Mycket litet ansvar	4	4	3
2	5	3	3
3	13	17	15
4	34	26	34
5 Mycket stort ansvar	45	50	45
Medelvärde	4,1	4,1	4,1
Antal svar	498	571	506

**Tabell 13:**

Procent

**Vad tycker du? Hur stort ansvar har följande personer för att förvalta och utveckla Västernorrlands historia och kulturarv?**

Skala mellan 1=mycket litet ansvar och 5=mycket stort ansvar.

**- Länsstyrelsen**

Grupptabell år 2011	Andel som svarar					Medel- värde	Antal svar
	1 Mycket litet ansvar	2	3	4	5 Mycket stort ansvar		
<b>Kön</b>							
Kvinna	2	6	10	<b>29</b>	<b>53</b>	<b>4,3</b>	269
Man	5	4	16	<b>39</b>	<b>36</b>	<b>4,0</b>	223
<b>Ålder</b>							
18-34 år	6	7	16	37	<b>34</b>	3,9	62
35-54 år	2	4	13	35	47	4,2	179
55-74 år	4	2	13	33	49	4,2	236
75-84 år	5	17	0	27	51	4,0	21
<b>Utbildning</b>							
9 år eller mindre	5	7	12	30	47	4,1	109
10-12 år	2	<b>7</b>	14	41	36	4,0	168
13+ år, ej akademisk examen	7	3	17	<b>19</b>	<b>54</b>	4,1	91
Akademisk examen	2	3	<b>8</b>	37	50	<b>4,3</b>	129
<b>Bostad</b>							
Hysesrätt	5	11	13	31	40	3,9	66
Bostadsrätt	2	3	13	32	50	4,2	61
Radhus/villa i centralort	6	<b>1</b>	15	29	49	4,1	126
Radhus/villa utanför centralort	2	6	11	38	43	4,1	238
Annat	0	0	33	42	25	3,9	7
<b>Kommun</b>							
Ånge	5	0	0	36	59	4,4	10
Sollefteå	0	4	16	39	42	4,2	49
Sundsvall	4	5	14	34	44	4,1	182
Örnsköldsvik	2	6	<b>17</b>	35	40	4,0	121
Kramfors	3	13	<b>1</b>	27	57	4,2	41
Härnösand	1	0	9	38	52	4,4	58
Timrå	14	6	9	30	41	3,8	37
<b>Medlemskap</b>							
Nej	4	6	13	36	41	4,0	369
Ja, är medlem nu	3	2	12	23	60	4,4	90
Ja, har varit medlem tidigare	2	4	6	37	51	4,3	39
<b>Egen födelseled</b>							
Sverige	4	4	13	35	45	4,1	479
Övriga Norden	0	35	11	0	54	3,7	7
Annat land	0	19	15	40	26	3,7	12
<b>Föräldrars födelseled</b>							
Båda i Sverige	4	5	13	34	44	4,1	466
Båda i övriga Norden	0	0	16	52	32	4,2	6
Båda i annat land	0	12	9	41	38	4,1	14
En i Sverige och en i övriga Norden	0	0	14	19	67	4,5	5
En i Sverige och en i annat land	0	0	18	12	70	4,5	5
En i övriga Norden en i annat land	x	x	x	x	x	xx	0

Fet stil: Signifikant skillnad inom gruppen (med 95% sannolikhet).

**Tabell 14:**

Procent

**Vad tycker du? Hur stort ansvar har följande personer för att förvalta och utveckla Västernorrlands historia och kulturarv?**

Skala mellan 1=mycket litet ansvar och 5=mycket stort ansvar.

**- Hembygdsföreningarna**

	År 2011	År 2009	År 2005
1 Mycket litet ansvar	2	2	1
2	4	6	5
3	18	21	26
4	41	37	31
5 Mycket stort ansvar	34	35	36
Medelvärde	4,0	4,0	4,0
Antal svar	499	574	504

**Tabell 14:**

Procent

**Vad tycker du? Hur stort ansvar har följande personer för att förvalta och utveckla Västernorrlands historia och kulturarv?**

Skala mellan 1=mycket litet ansvar och 5=mycket stort ansvar.

**- Hembygdsföreningarna**

Grupptabell år 2011	Andel som svarar					Medel- värde	Antal svar
	1 Mycket litet ansvar	2	3	4	5 Mycket stort ansvar		
<b>Kön</b>							
Kvinna	2	4	18	36	<b>40</b>	4,1	269
Man	3	5	18	46	<b>28</b>	3,9	224
<b>Ålder</b>							
18-34 år	4	5	22	37	32	3,9	62
35-54 år	2	<b>1</b>	22	44	31	4,0	179
55-74 år	1	5	14	42	39	4,1	237
75-84 år	0	9	13	41	38	4,1	21
<b>Utbildning</b>							
9 år eller mindre	A	8	20	40	31	3,9	111
10-12 år	4	2	21	38	34	4,0	167
13+ år, ej akademisk examen	2	6	18	39	35	4,0	91
Akademisk examen	A	3	13	48	37	<b>4,2</b>	129
<b>Bostad</b>							
Hysesrätt	5	7	<b>25</b>	<b>27</b>	36	3,8	66
Bostadsrätt	2	0	11	44	42	4,3	61
Radhus/villa i centralort	2	6	21	42	30	3,9	126
Radhus/villa utanför centralort	2	3	17	44	34	4,0	239
Annat	0	0	9	61	30	4,2	7
<b>Kommun</b>							
Ånge	5	0	18	43	34	4,0	10
Sollefteå	0	<b>5</b>	22	47	25	3,9	50
Sundsvall	2	2	16	41	39	4,2	182
Örnsköldsvik	3	7	18	40	32	3,9	121
Kramfors	<b>7</b>	5	25	35	28	3,7	41
Härnösand	1	1	22	35	41	4,1	58
Timrå	0	14	16	52	18	3,7	37
<b>Medlemskap</b>							
Nej	3	5	<b>20</b>	41	<b>31</b>	<b>3,9</b>	370
Ja, är medlem nu	1	3	<b>13</b>	43	41	<b>4,2</b>	90
Ja, har varit medlem tidigare	0	0	12	37	51	<b>4,4</b>	39
<b>Egen födelseled</b>							
Sverige	2	4	19	42	34	4,0	480
Övriga Norden	0	35	0	23	42	3,7	7
Annat land	12	4	22	25	37	3,7	12
<b>Föräldrars födelseled</b>							
Båda i Sverige	2	4	19	41	34	4,0	467
Båda i övriga Norden	0	18	0	51	30	3,9	6
Båda i annat land	0	4	17	30	50	4,2	14
En i Sverige och en i övriga Norden	0	0	19	43	39	4,2	5
En i Sverige och en i annat land	0	0	18	37	45	4,3	5
En i övriga Norden en i annat land	x	x	x	x	x	xx	0

A: Någon person, men färre än 1 procent.

**Fet stil:** Signifikant skillnad inom gruppen (med 95% sannolikhet).

**Tabell 15:**

Procent

**Vad tycker du? Hur stort ansvar har följande personer för att förvalta och utveckla Västernorrlands historia och kulturarv?**

Skala mellan 1=mycket litet ansvar och 5=mycket stort ansvar.

**- Länsmuséet**

	År 2011	År 2009	År 2005
1 Mycket litet ansvar	3	2	3
2	2	4	3
3	13	14	15
4	32	31	33
5 Mycket stort ansvar	49	48	46
Medelvärde	4,2	4,2	4,2
Antal svar	497	566	503

**Tabell 15:**

Procent

**Vad tycker du? Hur stort ansvar har följande personer för att förvalta och utveckla Västernorrlands historia och kulturarv?**

Skala mellan 1=mycket litet ansvar och 5=mycket stort ansvar.

- Länsmuséet

Grupptabell år 2011	Andel som svarar					Medel- värde	Antal svar
	1 Mycket litet ansvar	2	3	4	5 Mycket stort ansvar		
<b>Kön</b>							
Kvinna	4	3	11	32	51	4,2	269
Man	3	2	16	33	46	4,2	222
<b>Ålder</b>							
18-34 år	2	4	19	25	50	4,2	62
35-54 år	4	A	11	34	50	4,2	180
55-74 år	1	4	12	34	50	4,3	234
75-84 år	14	2	10	35	38	3,8	21
<b>Utbildning</b>							
9 år eller mindre	7	3	16	35	40	4,0	108
10-12 år	4	3	14	32	46	4,1	168
13+ år, ej akademisk examen	2	3	14	29	52	4,3	91
Akademisk examen	0	1	9	33	57	4,5	129
<b>Bostad</b>							
Hysesrätt	8	9	17	20	47	3,9	65
Bostadsrätt	3	0	7	44	46	4,3	61
Radhus/villa i centralort	3	1	12	34	49	4,3	127
Radhus/villa utanför centralort	2	2	14	32	50	4,3	237
Annat	0	9	43	0	48	3,9	7
<b>Kommun</b>							
Ånge	5	0	5	43	47	4,3	10
Sollefteå	3	3	18	27	50	4,2	50
Sundsvall	2	3	11	37	48	4,3	182
Örnsköldsvik	6	2	17	30	45	4,1	121
Kramfors	12	4	7	22	55	4,1	40
Härnösand	0	2	9	18	70	4,6	58
Timrå	0	0	29	46	25	4,0	36
<b>Medlemskap</b>							
Nej	4	3	14	32	46	4,1	368
Ja, är medlem nu	0	0	12	32	56	4,4	90
Ja, har varit medlem tidigare	0	2	7	31	59	4,5	39
<b>Egen födelseled</b>							
Sverige	2	2	14	33	49	4,2	478
Övriga Norden	35	0	12	11	42	3,2	7
Annat land	19	4	0	31	46	3,8	12
<b>Föräldrars födelseled</b>							
Båda i Sverige	3	3	14	33	48	4,2	465
Båda i övriga Norden	0	0	18	16	65	4,5	6
Båda i annat land	8	4	0	25	63	4,3	14
En i Sverige och en i övriga Norden	0	0	14	19	67	4,5	5
En i Sverige och en i annat land	0	0	18	37	45	4,3	5
En i övriga Norden en i annat land	x	x	x	x	x	xx	0

A: Någon person, men färre än 1 procent.

Fet stil: Signifikant skillnad inom gruppen (med 95% sannolikhet).

**Tabell 16:**

Procent

**Vad tycker du? Hur stort ansvar har följande personer för att förvalta och utveckla Västernorrlands historia och kulturarv?**

Skala mellan 1=mycket litet ansvar och 5=mycket stort ansvar.

**- Landstinget**

	År 2011	År 2009	År 2005
1 Mycket litet ansvar	10	14	20
2	18	16	17
3	29	32	24
4	22	19	21
5 Mycket stort ansvar	20	19	18
Medelvärde	3,2	3,1	3,0
Antal svar	493	571	502

**Tabell 16:**

Procent

**Vad tycker du? Hur stort ansvar har följande personer för att förvalta och utveckla Västernorrlands historia och kulturarv?**

Skala mellan 1=mycket litet ansvar och 5=mycket stort ansvar.

**- Landstinget**

Grupptabell år 2011	Andel som svarar					Medel- värde	Antal svar
	1 Mycket litet ansvar	2	3	4	5 Mycket stort ansvar		
<b>Kön</b>							
Kvinna	8	20	28	24	20	3,3	267
Man	12	16	31	21	20	3,2	220
<b>Ålder</b>							
18-34 år	4	23	32	24	17	3,3	62
35-54 år	13	19	28	24	16	3,1	178
55-74 år	12	14	29	21	25	3,3	232
75-84 år	10	22	30	13	26	3,2	21
<b>Utbildning</b>							
9 år eller mindre	14	17	26	19	24	3,2	106
10-12 år	8	14	36	23	18	3,3	168
13+ år, ej akademisk examen	9	22	26	23	20	3,2	89
Akademisk examen	11	23	24	23	19	3,2	129
<b>Bostad</b>							
Hyresrätt	10	15	34	21	20	3,3	65
Bostadsrätt	6	19	28	24	22	3,4	60
Radhus/villa i centralort	11	20	22	22	26	3,3	125
Radhus/villa utanför centralort	10	18	33	22	16	3,2	236
Annat	45	0	9	46	0	2,6	7
<b>Kommun</b>							
Ånge	21	0	31	24	24	3,3	10
Sollefteå	3	30	26	17	24	3,3	48
Sundsvall	10	19	27	24	20	3,3	181
Örnsköldsvik	11	16	<b>38</b>	18	17	3,1	121
Kramfors	11	23	30	12	24	3,1	40
Härnösand	8	5	18	<b>46</b>	23	<b>3,7</b>	58
Timrå	12	31	35	7	15	2,8	35
<b>Medlemskap</b>							
Nej	9	18	31	22	20	3,2	365
Ja, är medlem nu	13	21	21	20	25	3,2	89
Ja, har varit medlem tidigare	11	9	35	30	14	3,3	39
<b>Egen födelseland</b>							
Sverige	10	18	30	22	19	3,2	474
Övriga Norden	0	35	17	14	34	3,5	7
Annat land	0	21	20	26	33	3,7	12
<b>Föräldrars födelseland</b>							
Båda i Sverige	<b>11</b>	18	30	22	19	3,2	461
Båda i övriga Norden	0	18	30	35	16	3,5	6
Båda i annat land	0	13	21	28	37	3,9	14
En i Sverige och en i övriga Norden	0	33	0	14	53	3,9	5
En i Sverige och en i annat land	0	22	30	48	0	3,3	5
En i övriga Norden en i annat land	x	x	x	x	x	xx	0

Fet stil: Signifikant skillnad inom gruppen (med 95% sannolikhet).

**Tabell 17:**

Procent

**Vad tycker du? Hur stort ansvar har följande personer för att förvalta och utveckla Västernorrlands historia och kulturarv?**

Skala mellan 1=mycket litet ansvar och 5=mycket stort ansvar.

**- Riksdag och regering**

	År 2011	År 2009	År 2005
1 Mycket litet ansvar	5	6	9
2	10	13	13
3	27	23	23
4	27	24	26
5 Mycket stort ansvar	30	34	29
Medelvärde	3,7	3,7	3,5
Antal svar	493	570	506

**Tabell 17:**

Procent

**Vad tycker du? Hur stort ansvar har följande personer för att förvalta och utveckla Västernorrlands historia och kulturarv?**

Skala mellan 1=mycket litet ansvar och 5=mycket stort ansvar.

**- Riksdag och regering**

Grupptabell år 2011	Andel som svarar					Medel- värde	Antal svar
	1 Mycket litet ansvar	2	3	4	5 Mycket stort ansvar		
<b>Kön</b>							
Kvinna	3	<b>7</b>	28	28	<b>35</b>	<b>3,8</b>	268
Man	7	<b>14</b>	26	28	<b>26</b>	<b>3,5</b>	219
<b>Ålder</b>							
18-34 år	9	10	29	28	24	3,5	62
35-54 år	4	12	24	27	33	3,7	176
55-74 år	2	9	28	28	33	3,8	234
75-84 år	5	8	37	25	26	3,6	21
<b>Utbildning</b>							
9 år eller mindre	5	9	30	24	31	3,7	108
10-12 år	5	12	<b>22</b>	32	29	3,7	167
13+ år, ej akademisk examen	8	11	35	<b>15</b>	31	3,5	89
Akademisk examen	<b>1</b>	8	29	32	30	3,8	128
<b>Bostad</b>							
Hysesrätt	6	11	26	30	27	3,6	64
Bostadsrätt	2	5	39	20	34	3,8	60
Radhus/villa i centralort	9	9	24	28	30	3,6	126
Radhus/villa utanför centralort	3	12	26	28	30	3,7	236
Annat	0	19	28	23	30	3,6	7
<b>Kommun</b>							
Ånge	0	0	48	22	29	3,8	10
Sollefteå	11	25	17	11	35	3,3	48
Sundsvall	4	9	25	33	29	3,7	182
Örnsköldsvik	4	13	31	23	29	3,6	120
Kramfors	1	13	22	16	48	4,0	40
Härnösand	2	7	34	32	25	3,7	57
Timrå	15	1	25	<b>39</b>	21	3,5	36
<b>Medlemskap</b>							
Nej	6	9	28	28	30	3,7	364
Ja, är medlem nu	3	15	27	29	27	3,6	90
Ja, har varit medlem tidigare	0	15	21	23	41	3,9	39
<b>Egen födelseled</b>							
Sverige	5	11	27	28	30	3,7	475
Övriga Norden	0	0	58	2	41	3,8	7
Annat land	0	10	25	38	27	3,8	11
<b>Föräldrars födelseled</b>							
Båda i Sverige	5	11	27	28	29	3,7	463
Båda i övriga Norden	0	0	33	18	48	4,2	6
Båda i annat land	0	10	26	21	43	4,0	13
En i Sverige och en i övriga Norden	22	0	45	17	17	3,1	4
En i Sverige och en i annat land	0	0	40	12	48	4,1	5
En i övriga Norden en i annat land	x	x	x	x	x	xx	0

Fet stil: Signifikant skillnad inom gruppen (med 95% sannolikhet).

**Tabell 18:** Jag skall ställa några frågor om vad du tycker är viktigt för en god boendemiljö.  
Procent Skala mellan 1=inte alls viktigt och 5=mycket viktigt.

Grupptabell år 2011	Andel som svarar					Medel- värde	Antal svar
	1 Inte alls viktigt	2	3	4	5 Mycket viktigt		
Närhet till naturområden är	A	A	9	38	53	4,4	506
Blandad bebyggelse från olika tidsepoker	2	11	33	33	21	3,6	503
Bra grannar	1	1	8	33	57	4,5	503
Kollektivtrafiken	4	6	19	32	39	4,0	503
Kulturutbudet	2	11	29	38	20	3,6	504
Närhet till skola och förskola	2	3	13	38	43	4,2	502
Historiska inslag i landskapet och bebyggelsen	4	14	42	29	11	3,3	499
Tillgången på arbete	A	1	6	20	72	4,6	504
Föreningsliv	1	4	23	44	28	3,9	503
Sjukvården	A	1	7	24	69	4,6	504
Kommersiella serviceutbudet	2	4	27	44	22	3,8	501
Närhet till stor stad	9	22	42	19	8	3,0	504

A: Någon person, men färre än 1 procent.

**Tabell 19:**

Procent

**Jag skall ställa några frågor om vad du tycker är viktigt för en god boendemiljö.**

Skala mellan 1=inte alls viktigt och 5=mycket viktigt.

**- Hur viktigt tycker Du att närhet till naturområden är?**

	År 2011	År 2009	År 2005
1 Inte alls viktigt	A	1	1
2	A	2	2
3	9	10	7
4	38	29	30
5 Mycket viktigt	53	58	61
Medelvärde	4,4	4,4	4,5
Antal svar	506	578	508

**Tabell 19:** Jag skall ställa några frågor om vad du tycker är viktigt för en god boendemiljö.  
Procent  
Skala mellan 1=inte alls viktigt och 5=mycket viktigt.  
**- Hur viktigt tycker Du att närhet till naturområden är?**

Grupptabell år 2011	Andel som svarar					Medel- värde	Antal svar
	1 Inte alls viktigt	2	3	4	5 Mycket viktigt		
<b>Kön</b>							
Kvinna	A	1	8	<b>30</b>	<b>61</b>	<b>4,5</b>	273
Man	A	0	10	<b>45</b>	<b>45</b>	<b>4,3</b>	227
<b>Ålder</b>							
18-34 år	0	0	<b>15</b>	42	44	4,3	64
35-54 år	1	1	9	38	52	4,4	182
55-74 år	A	A	<b>5</b>	36	58	4,5	239
75-84 år	0	0	5	31	64	4,6	21
<b>Utbildning</b>							
9 år eller mindre	<b>2</b>	1	6	42	50	4,4	113
10-12 år	0	A	12	38	50	4,4	172
13+ år, ej akademisk examen	0	0	11	39	51	4,4	91
Akademisk examen	0	0	5	33	62	<b>4,6</b>	129
<b>Bostad</b>							
Hysesrätt	0	1	8	40	51	4,4	66
Bostadsrätt	1	0	9	35	55	4,4	64
Radhus/villa i centralort	0	0	13	38	49	4,4	127
Radhus/villa utanför centralort	A	1	7	37	55	4,5	242
Annat	0	0	0	51	49	4,5	7
<b>Kommun</b>							
Ånge	0	0	5	48	47	4,4	10
Sollefteå	1	2	1	48	47	4,4	51
Sundsvall	A	0	9	40	50	4,4	185
Örnsköldsvik	0	1	<b>14</b>	32	54	4,4	122
Kramfors	0	2	4	<b>17</b>	<b>77</b>	<b>4,7</b>	42
Härnösand	0	0	6	38	56	4,5	59
Timrå	0	0	10	48	42	4,3	37
<b>Medlemskap</b>							
Nej	A	A	10	38	51	4,4	375
Ja, är medlem nu	0	0	6	38	56	4,5	92
Ja, har varit medlem tidigare	0	2	0	34	65	4,6	39
<b>Egen födelseland</b>							
Sverige	A	A	9	38	53	4,4	486
Övriga Norden	0	0	0	44	56	4,6	7
Annat land	0	0	16	22	62	4,5	13
<b>Föräldrars födelseland</b>							
Båda i Sverige	A	A	9	38	52	4,4	473
Båda i övriga Norden	0	0	0	30	70	4,7	6
Båda i annat land	0	0	6	16	78	4,7	15
En i Sverige och en i övriga Norden	0	0	0	61	39	4,4	5
En i Sverige och en i annat land	0	0	18	0	82	4,6	5
En i övriga Norden en i annat land	x	x	x	x	x	xx	0

A: Någon person, men färre än 1 procent.

**Fet stil:** Signifikant skillnad inom gruppen (med 95% sannolikhet).

**Tabell 20:**

Procent

**Jag skall ställa några frågor om vad du tycker är viktigt för en god boendemiljö.**

Skala mellan 1=inte alls viktigt och 5=mycket viktigt.

**- Hur viktigt tycker Du att blandad bebyggelse från olika tidsepoker är?**

	År 2011	År 2009	År 2005
1 Inte alls viktigt	2	5	3
2	11	11	10
3	33	30	26
4	33	33	39
5 Mycket viktigt	21	20	23
Medelvärde	3,6	3,5	3,7
Antal svar	503	576	506

**Tabell 20:**

Procent

**Jag skall ställa några frågor om vad du tycker är viktigt för en god boendemiljö.**

Skala mellan 1=inte alls viktigt och 5=mycket viktigt.

**- Hur viktigt tycker Du att blandad bebyggelse från olika tidsepoker är?**

Grupptabell år 2011	Andel som svarar					Medel- värde	Antal svar
	1 Inte alls viktigt	2	3	4	5 Mycket viktigt		
<b>Kön</b>							
Kvinna	1	<b>7</b>	34	32	<b>26</b>	<b>3,8</b>	271
Man	4	<b>14</b>	31	35	<b>16</b>	<b>3,4</b>	226
<b>Ålder</b>							
18-34 år	3	<b>17</b>	42	25	13	<b>3,3</b>	64
35-54 år	4	13	30	35	18	3,5	181
55-74 år	1	<b>5</b>	29	40	26	<b>3,9</b>	237
75-84 år	0	5	31	25	40	4,0	21
<b>Utbildning</b>							
9 år eller mindre	0	7	28	45	20	3,8	110
10-12 år	3	<b>14</b>	36	30	18	<b>3,5</b>	172
13+ år, ej akademisk examen	3	9	33	32	22	3,6	91
Akademisk examen	2	11	32	31	25	3,7	129
<b>Bostad</b>							
Hysesrätt	0	12	29	33	26	3,7	65
Bostadsrätt	0	13	38	31	18	3,5	64
Radhus/villa i centralort	<b>5</b>	11	30	34	20	3,5	127
Radhus/villa utanför centralort	2	10	34	33	21	3,6	240
Annat	0	0	37	49	14	3,8	7
<b>Kommun</b>							
Ånge	0	25	11	22	42	3,8	10
Sollefteå	0	7	43	25	25	3,7	51
Sundsvall	2	<b>14</b>	30	37	<b>16</b>	<b>3,5</b>	184
Örnsköldsvik	2	5	35	36	22	3,7	122
Kramfors	1	6	31	26	<b>37</b>	3,9	41
Härnösand	7	8	48	21	16	3,3	59
Timrå	2	17	17	45	19	3,6	36
<b>Medlemskap</b>							
Nej	3	13	34	<b>30</b>	21	<b>3,5</b>	373
Ja, är medlem nu	1	5	<b>23</b>	<b>46</b>	25	<b>3,9</b>	91
Ja, har varit medlem tidigare	0	5	40	44	11	3,6	39
<b>Egen födelseland</b>							
Sverige	2	10	33	34	21	3,6	483
Övriga Norden	0	11	44	20	24	3,6	7
Annat land	0	19	31	26	24	3,6	13
<b>Föräldrars födelseland</b>							
Båda i Sverige	2	11	33	34	20	3,6	470
Båda i övriga Norden	17	33	32	18	0	2,5	6
Båda i annat land	0	9	31	30	30	3,8	15
En i Sverige och en i övriga Norden	19	0	14	28	39	3,7	5
En i Sverige och en i annat land	0	18	0	0	82	4,5	5
En i övriga Norden en i annat land	x	x	x	x	x	xx	0

Fet stil: Signifikant skillnad inom gruppen (med 95% sannolikhet).

**Tabell 21:**

Procent

**Jag skall ställa några frågor om vad du tycker är viktigt för en god boendemiljö.**

Skala mellan 1=inte alls viktigt och 5=mycket viktigt.

**- Bra grannar**

	År 2011	År 2009	År 2005
1 Inte alls viktigt	1	A	1
2	1	2	1
3	8	7	4
4	33	22	25
5 Mycket viktigt	57	69	69
Medelvärde	4,5	4,6	4,6
Antal svar	503	578	508

**Tabell 21:** Jag skall ställa några frågor om vad du tycker är viktigt för en god boendemiljö.  
Procent  
Skala mellan 1=inte alls viktigt och 5=mycket viktigt.  
**- Bra grannar**

Grupptabell år 2011	Andel som svarar					Medel- värde	Antal svar
	1 Inte alls viktigt	2	3	4	5 Mycket viktigt		
<b>Kön</b>							
Kvinna	1	2	7	<b>29</b>	<b>61</b>	4,5	270
Man	A	A	9	<b>37</b>	<b>53</b>	4,4	227
<b>Ålder</b>							
18-34 år	0	0	9	41	50	4,4	64
35-54 år	1	1	10	35	53	4,4	181
55-74 år	1	1	6	29	64	4,6	238
75-84 år	0	6	8	12	74	4,5	20
<b>Utbildning</b>							
9 år eller mindre	1	<b>3</b>	11	22	62	4,4	113
10-12 år	0	0	8	32	60	4,5	170
13+ år, ej akademisk examen	0	1	10	36	53	4,4	90
Akademisk examen	1	1	5	40	53	4,4	129
<b>Bostad</b>							
Hysesrätt	1	0	5	25	69	4,6	66
Bostadsrätt	<b>2</b>	0	6	38	54	4,4	63
Radhus/villa i centralort	0	2	9	34	56	4,4	127
Radhus/villa utanför centralort	A	2	9	34	55	4,4	240
Annat	0	0	0	37	63	4,6	7
<b>Kommun</b>							
Ånge	0	0	0	5	95	4,9	10
Sollefteå	1	1	2	25	71	4,6	50
Sundsvall	A	2	11	37	50	4,3	185
Örnsköldsvik	0	1	9	29	60	4,5	121
Kramfors	<b>3</b>	0	5	23	69	4,6	42
Härnösand	0	0	5	40	55	4,5	58
Timrå	0	0	8	43	49	4,4	37
<b>Medlemskap</b>							
Nej	1	A	8	35	56	4,4	372
Ja, är medlem nu	1	<b>5</b>	9	20	66	4,5	92
Ja, har varit medlem tidigare	0	0	7	37	57	4,5	39
<b>Egen födelseland</b>							
Sverige	1	1	8	34	56	4,4	483
Övriga Norden	0	0	0	20	80	4,8	7
Annat land	0	0	11	16	73	4,6	13
<b>Föräldrars födelseland</b>							
Båda i Sverige	A	1	8	33	57	4,5	470
Båda i övriga Norden	0	0	0	65	35	4,4	6
Båda i annat land	0	0	4	16	80	4,8	15
En i Sverige och en i övriga Norden	0	0	0	47	53	4,5	5
En i Sverige och en i annat land	22	0	0	18	60	4,0	5
En i övriga Norden en i annat land	x	x	x	x	x	xx	0

A: Någon person, men färre än 1 procent.

**Fet stil:** Signifikant skillnad inom gruppen (med 95% sannolikhet).

**Tabell 22:** Jag skall ställa några frågor om vad du tycker är viktigt för en god boendemiljö.  
Procent  
Skala mellan 1=inte alls viktigt och 5=mycket viktigt.  
**- Kollektivtrafiken**

	År 2011	År 2009	September 2009
1 Inte alls viktigt	4	4	4
2	6	7	6
3	19	18	17
4	32	28	29
5 Mycket viktigt	39	43	43
Medelvärde	4,0	4,0	4,0
Antal svar	503	575	507

**Tabell 22:** Jag skall ställa några frågor om vad du tycker är viktigt för en god boendemiljö.  
Procent  
Skala mellan 1=inte alls viktigt och 5=mycket viktigt.  
**- Kollektivtrafiken**

Grupptabell år 2011	Andel som svarar					Medel- värde	Antal svar
	1 Inte alls viktigt	2	3	4	5 Mycket viktigt		
<b>Kön</b>							
Kvinna	3	<b>3</b>	<b>16</b>	31	<b>48</b>	<b>4,2</b>	272
Man	5	<b>10</b>	<b>22</b>	34	<b>30</b>	<b>3,7</b>	225
<b>Ålder</b>							
18-34 år	4	5	<b>25</b>	28	38	3,9	63
35-54 år	4	9	19	32	37	3,9	181
55-74 år	4	4	15	33	44	4,1	238
75-84 år	8	5	16	42	29	3,8	21
<b>Utbildning</b>							
9 år eller mindre	<b>7</b>	6	20	27	42	3,9	112
10-12 år	5	6	20	29	39	3,9	171
13+ år, ej akademisk examen	3	9	18	35	35	3,9	90
Akademisk examen	1	4	16	<b>39</b>	39	4,1	129
<b>Bostad</b>							
Hysesrätt	0	1	18	<b>22</b>	<b>59</b>	<b>4,4</b>	66
Bostadsrätt	1	11	9	38	40	4,1	64
Radhus/villa i centralort	2	7	23	32	36	3,9	127
Radhus/villa utanför centralort	<b>7</b>	6	20	33	34	<b>3,8</b>	239
Annat	14	0	0	47	39	4,0	7
<b>Kommun</b>							
Ånge	0	0	31	11	59	4,3	10
Sollefteå	9	<b>15</b>	10	35	31	3,6	51
Sundsvall	3	6	16	<b>38</b>	37	4,0	182
Örnsköldsvik	5	6	24	31	34	3,8	122
Kramfors	9	3	4	22	<b>62</b>	4,2	42
Härnösand	3	6	28	23	40	3,9	59
Timrå	1	4	25	35	36	4,0	37
<b>Medlemskap</b>							
Nej	3	6	21	34	37	4,0	372
Ja, är medlem nu	<b>11</b>	5	10	28	45	3,9	92
Ja, har varit medlem tidigare	0	11	16	27	46	4,1	39
<b>Egen födelseland</b>							
Sverige	4	6	18	33	39	4,0	483
Övriga Norden	12	2	35	20	31	3,6	7
Annat land	0	0	34	13	53	4,2	13
<b>Föräldrars födelseland</b>							
Båda i Sverige	4	6	19	33	38	3,9	470
Båda i övriga Norden	18	0	0	65	17	3,6	6
Båda i annat land	0	1	24	8	67	4,4	15
En i Sverige och en i övriga Norden	14	0	0	19	67	4,2	5
En i Sverige och en i annat land	0	22	12	23	43	3,9	5
En i övriga Norden en i annat land	x	x	x	x	x	xx	0

Fet stil: Signifikant skillnad inom gruppen (med 95% sannolikhet).

**Tabell 23:**

Procent

**Jag skall ställa några frågor om vad du tycker är viktigt för en god boendemiljö.**

Skala mellan 1=inte alls viktigt och 5=mycket viktigt.

**- Kulturutbudet**

	År 2011	År 2009	År 2005
1 Inte alls viktigt	2	3	5
2	11	14	12
3	29	33	30
4	38	31	33
5 Mycket viktigt	20	20	20
Medelvärde	3,6	3,5	3,5
Antal svar	504	571	508

**Tabell 23:** Jag skall ställa några frågor om vad du tycker är viktigt för en god boendemiljö.  
Procent  
Skala mellan 1=inte alls viktigt och 5=mycket viktigt.  
**- Kulturutbudet**

Grupptabell år 2011	Andel som svarar					Medel- värde	Antal svar
	1 Inte alls viktigt	2	3	4	5 Mycket viktigt		
<b>Kön</b>							
Kvinna	2	9	25	39	<b>26</b>	<b>3,8</b>	273
Man	2	13	34	37	<b>14</b>	<b>3,5</b>	225
<b>Ålder</b>							
18-34 år	1	<b>23</b>	31	33	12	<b>3,3</b>	64
35-54 år	2	9	32	37	20	3,6	181
55-74 år	2	6	28	39	25	3,8	238
75-84 år	5	2	18	51	24	3,9	21
<b>Utbildning</b>							
9 år eller mindre	4	8	34	38	16	3,6	112
10-12 år	2	<b>16</b>	31	33	18	<b>3,5</b>	171
13+ år, ej akademisk examen	3	10	26	43	19	3,6	91
Akademisk examen	1	6	26	41	25	<b>3,8</b>	129
<b>Bostad</b>							
Hysesrätt	0	14	26	39	21	3,7	66
Bostadsrätt	1	11	21	49	18	3,7	64
Radhus/villa i centralort	3	11	31	37	19	3,6	127
Radhus/villa utanför centralort	2	10	32	34	21	3,6	240
Annat	14	0	35	51	0	3,2	7
<b>Kommun</b>							
Ånge	0	5	31	35	29	3,9	10
Sollefteå	1	14	25	37	23	3,7	51
Sundsvall	2	13	30	36	19	3,6	184
Örnsköldsvik	5	9	28	42	18	3,6	121
Kramfors	0	4	14	50	32	<b>4,1</b>	42
Härnösand	0	12	<b>46</b>	22	20	3,5	59
Timrå	1	8	32	48	12	3,6	37
<b>Medlemskap</b>							
Nej	3	12	28	38	19	3,6	373
Ja, är medlem nu	1	7	30	37	26	<b>3,8</b>	92
Ja, har varit medlem tidigare	0	8	36	41	15	3,6	39
<b>Egen födelseland</b>							
Sverige	2	11	30	38	19	3,6	484
Övriga Norden	0	0	2	67	32	4,3	7
Annat land	0	11	13	27	49	4,1	13
<b>Föräldrars födelseland</b>							
Båda i Sverige	2	11	<b>31</b>	38	18	3,6	471
Båda i övriga Norden	0	33	0	53	14	3,5	6
Båda i annat land	0	0	9	37	54	4,5	15
En i Sverige och en i övriga Norden	14	19	0	28	39	3,6	5
En i Sverige och en i annat land	0	0	18	37	45	4,3	5
En i övriga Norden en i annat land	x	x	x	x	x	xx	0

Fet stil: Signifikant skillnad inom gruppen (med 95% sannolikhet).

**Tabell 24:**

Procent

**Jag skall ställa några frågor om vad du tycker är viktigt för en god boendemiljö.**

Skala mellan 1=inte alls viktigt och 5=mycket viktigt.

**- Närhet till skola och förskola**

	År 2011	År 2009	År 2005
1 Inte alls viktigt	2	2	4
2	3	4	5
3	13	12	10
4	38	36	30
5 Mycket viktigt	43	46	52
Medelvärde	4,2	4,2	4,2
Antal svar	502	574	506

**Tabell 24:** Jag skall ställa några frågor om vad du tycker är viktigt för en god boendemiljö.  
Procent  
Skala mellan 1=inte alls viktigt och 5=mycket viktigt.  
- Närhet till skola och förskola

Grupptabell år 2011	Andel som svarar					Medel- värde	Antal svar
	1 Inte alls viktigt	2	3	4	5 Mycket viktigt		
<b>Kön</b>							
Kvinna	2	3	10	35	<b>50</b>	<b>4,3</b>	271
Man	3	4	17	41	<b>36</b>	<b>4,0</b>	225
<b>Ålder</b>							
18-34 år	2	2	13	31	51	4,3	64
35-54 år	3	2	15	42	38	4,1	181
55-74 år	3	6	11	36	44	4,1	236
75-84 år	0	0	16	50	34	4,2	21
<b>Utbildning</b>							
9 år eller mindre	1	5	13	36	46	4,2	109
10-12 år	1	2	15	40	42	4,2	172
13+ år, ej akademisk examen	2	2	12	41	43	4,2	91
Akademisk examen	5	5	13	34	43	4,1	129
<b>Bostad</b>							
Hysesrätt	1	5	15	35	44	4,2	66
Bostadsrätt	<b>7</b>	3	21	35	33	3,8	64
Radhus/villa i centralort	1	1	12	38	48	<b>4,3</b>	127
Radhus/villa utanför centralort	2	4	11	41	42	4,2	238
Annat	14	0	0	10	76	4,3	7
<b>Kommun</b>							
Ånge	5	0	0	16	79	4,6	10
Sollefteå	1	6	11	32	50	4,2	50
Sundsvall	3	4	<b>19</b>	39	<b>34</b>	<b>4,0</b>	183
Örnsköldsvik	3	3	11	48	36	4,1	122
Kramfors	0	0	6	30	<b>64</b>	<b>4,6</b>	41
Härnösand	0	4	9	29	58	4,4	59
Timrå	0	0	9	39	52	4,4	37
<b>Medlemskap</b>							
Nej	2	3	13	37	44	4,2	373
Ja, är medlem nu	4	6	14	39	38	4,0	90
Ja, har varit medlem tidigare	0	0	13	47	41	4,3	39
<b>Egen födelseland</b>							
Sverige	2	3	14	38	43	4,2	482
Övriga Norden	12	0	0	48	40	4,0	7
Annat land	0	0	8	33	59	4,5	13
<b>Föräldrars födelseland</b>							
Båda i Sverige	2	3	13	39	42	4,2	469
Båda i övriga Norden	18	0	18	33	30	3,6	6
Båda i annat land	0	0	11	18	70	4,6	15
En i Sverige och en i övriga Norden	14	0	19	14	53	3,9	5
En i Sverige och en i annat land	0	18	23	34	25	3,7	5
En i övriga Norden en i annat land	x	x	x	x	x	xx	0

Fet stil: Signifikant skillnad inom gruppen (med 95% sannolikhet).

**Tabell 25:**

Procent

**Jag skall ställa några frågor om vad du tycker är viktigt för en god boendemiljö.**

Skala mellan 1=inte alls viktigt och 5=mycket viktigt.

**- Historiska inslag i landskapet och bebyggelsen**

	År 2011	År 2009
1 Inte alls viktigt	4	4
2	14	16
3	42	40
4	29	28
5 Mycket viktigt	11	13
Medelvärde	3,3	3,3
Antal svar	499	572

**Tabell 25:**

Procent

**Jag skall ställa några frågor om vad du tycker är viktigt för en god boendemiljö.**

Skala mellan 1=inte alls viktigt och 5=mycket viktigt.

**- Historiska inslag i landskapet och bebyggelsen**

Grupptabell år 2011	Andel som svarar					Medel- värde	Antal svar
	1 Inte alls viktigt	2	3	4	5 Mycket viktigt		
<b>Kön</b>							
Kvinna	3	13	37	<b>35</b>	12	<b>3,4</b>	269
Man	5	14	46	<b>24</b>	11	<b>3,2</b>	224
<b>Ålder</b>							
18-34 år	5	<b>23</b>	39	23	10	3,1	63
35-54 år	4	12	41	30	13	3,3	180
55-74 år	4	11	42	32	11	3,4	235
75-84 år	0	5	50	36	9	3,5	21
<b>Utbildning</b>							
9 år eller mindre	6	14	37	34	8	3,2	109
10-12 år	4	14	47	25	10	<b>3,2</b>	170
13+ år, ej akademisk examen	3	15	41	31	10	3,3	91
Akademisk examen	3	12	37	31	<b>17</b>	<b>3,5</b>	128
<b>Bostad</b>							
Hysesrätt	4	17	39	34	5	3,2	65
Bostadsrätt	3	17	46	19	14	3,2	61
Radhus/villa i centralort	4	12	48	25	11	3,3	126
Radhus/villa utanför centralort	4	13	38	33	12	3,3	240
Annat	0	0	27	57	16	3,9	7
<b>Kommun</b>							
Ånge	5	0	41	42	12	3,5	10
Sollefteå	3	8	54	28	8	3,3	49
Sundsvall	5	15	37	32	11	3,3	182
Örnsköldsvik	4	17	40	26	13	3,3	121
Kramfors	5	7	38	33	17	3,5	42
Härnösand	3	13	59	19	6	3,1	59
Timrå	0	18	38	36	8	3,3	36
<b>Medlemskap</b>							
Nej	5	12	<b>45</b>	27	11	3,3	369
Ja, är medlem nu	2	16	33	35	14	3,4	91
Ja, har varit medlem tidigare	0	22	31	38	8	3,3	39
<b>Egen födelseland</b>							
Sverige	4	14	42	30	11	3,3	480
Övriga Norden	0	0	58	19	23	3,6	7
Annat land	12	14	35	18	22	3,2	12
<b>Föräldrars födelseland</b>							
Båda i Sverige	4	14	42	30	10	3,3	467
Båda i övriga Norden	0	0	68	32	0	3,3	6
Båda i annat land	0	8	36	29	26	3,7	14
En i Sverige och en i övriga Norden	14	19	14	14	39	3,4	5
En i Sverige och en i annat land	0	0	43	12	45	4,0	5
En i övriga Norden en i annat land	x	x	x	x	x	xx	0

Fet stil: Signifikant skillnad inom gruppen (med 95% sannolikhet).

**Tabell 26:**

Procent

**Jag skall ställa några frågor om vad du tycker är viktigt för en god boendemiljö.**

Skala mellan 1=inte alls viktigt och 5=mycket viktigt.

**- Tillgången på arbete**

	År 2011	År 2009	År 2005
1 Inte alls viktigt	A	1	1
2	1	1	2
3	6	5	5
4	20	16	14
5 Mycket viktigt	72	78	78
Medelvärde	4,6	4,7	4,7
Antal svar	504	576	507

**Tabell 26:** Jag skall ställa några frågor om vad du tycker är viktigt för en god boendemiljö.  
Procent  
Skala mellan 1=inte alls viktigt och 5=mycket viktigt.  
**- Tillgången på arbete**

Grupptabell år 2011	Andel som svarar					Medel- värde	Antal svar
	1 Inte alls viktigt	2	3	4	5 Mycket viktigt		
<b>Kön</b>							
Kvinna	A	1	6	20	73	4,6	273
Man	A	2	8	20	71	4,6	225
<b>Ålder</b>							
18-34 år	0	1	10	26	<b>63</b>	4,5	63
35-54 år	1	1	8	20	71	4,6	182
55-74 år	1	2	<b>3</b>	16	<b>78</b>	4,7	238
75-84 år	0	0	2	19	79	4,8	21
<b>Utbildning</b>							
9 år eller mindre	<b>2</b>	3	5	20	70	<b>4,5</b>	112
10-12 år	0	1	7	20	72	4,6	172
13+ år, ej akademisk examen	0	0	3	21	76	<b>4,7</b>	91
Akademisk examen	0	1	10	18	70	4,6	128
<b>Bostad</b>							
Hysesrätt	1	2	5	10	82	4,7	66
Bostadsrätt	0	2	<b>12</b>	29	57	4,4	64
Radhus/villa i centralort	0	0	5	19	77	4,7	127
Radhus/villa utanför centralort	1	1	6	21	71	4,6	240
Annat	0	0	0	18	82	4,8	7
<b>Kommun</b>							
Ånge	0	0	0	11	89	4,9	10
Sollefteå	0	1	3	23	73	4,7	51
Sundsvall	0	1	8	24	67	4,6	185
Örnsköldsvik	1	1	6	19	73	4,6	120
Kramfors	0	1	8	11	80	4,7	42
Härnösand	<b>2</b>	2	2	16	79	4,7	59
Timrå	0	1	12	15	73	4,6	37
<b>Medlemskap</b>							
Nej	A	1	7	21	72	4,6	374
Ja, är medlem nu	1	<b>4</b>	<b>1</b>	19	74	4,6	91
Ja, har varit medlem tidigare	1	0	16	13	70	4,5	39
<b>Egen födelseland</b>							
Sverige	A	1	7	20	72	4,6	484
Övriga Norden	12	2	0	0	86	4,5	7
Annat land	0	8	8	16	69	4,5	13
<b>Föräldrars födelseland</b>							
Båda i Sverige	<b>A</b>	<b>1</b>	6	21	71	4,6	471
Båda i övriga Norden	18	0	18	0	63	3,9	6
Båda i annat land	0	9	8	0	83	4,6	15
En i Sverige och en i övriga Norden	0	0	0	0	100	5,0	5
En i Sverige och en i annat land	0	0	0	30	70	4,7	5
En i övriga Norden en i annat land	x	x	x	x	x	xx	0

A: Någon person, men färre än 1 procent.

**Fet stil:** Signifikant skillnad inom gruppen (med 95% sannolikhet).

**Tabell 27:**

Procent

**Jag skall ställa några frågor om vad du tycker är viktigt för en god boendemiljö.**

Skala mellan 1=inte alls viktigt och 5=mycket viktigt.

**- Föreningsliv**

	År 2011	År 2009	År 2005
1 Inte alls viktigt	1	1	3
2	4	6	7
3	23	23	25
4	44	39	40
5 Mycket viktigt	28	31	26
Medelvärde	3,9	3,9	3,8
Antal svar	503	575	505

**Tabell 27:** Jag skall ställa några frågor om vad du tycker är viktigt för en god boendemiljö.  
Procent  
Skala mellan 1=inte alls viktigt och 5=mycket viktigt.  
**- Föreningsliv**

Grupptabell år 2011	Andel som svarar					Medel- värde	Antal svar
	1 Inte alls viktigt	2	3	4	5 Mycket viktigt		
<b>Kön</b>							
Kvinna	A	4	23	47	26	3,9	271
Man	1	5	23	40	31	4,0	226
<b>Ålder</b>							
18-34 år	0	4	22	52	22	3,9	64
35-54 år	0	6	22	41	31	4,0	180
55-74 år	2	4	27	39	29	3,9	238
75-84 år	2	0	17	54	26	4,0	21
<b>Utbildning</b>							
9 år eller mindre	<b>3</b>	3	27	<b>38</b>	30	3,9	112
10-12 år	0	6	25	40	29	3,9	172
13+ år, ej akademisk examen	1	2	24	45	28	4,0	90
Akademisk examen	1	3	18	<b>55</b>	24	4,0	128
<b>Bostad</b>							
Hysesrätt	1	1	29	38	31	4,0	66
Bostadsrätt	1	4	27	43	25	3,9	64
Radhus/villa i centralort	1	4	20	47	28	4,0	127
Radhus/villa utanför centralort	A	5	22	45	28	3,9	239
Annat	0	0	39	32	29	3,9	7
<b>Kommun</b>							
Ånge	0	0	12	33	54	4,4	10
Sollefteå	1	0	15	40	44	4,2	51
Sundsvall	1	5	28	44	22	<b>3,8</b>	183
Örnsköldsvik	1	4	24	44	28	3,9	121
Kramfors	0	2	18	39	41	<b>4,2</b>	42
Härnösand	0	9	17	53	21	3,9	59
Timrå	<b>2</b>	1	24	46	27	3,9	37
<b>Medlemskap</b>							
Nej	1	4	25	44	27	3,9	372
Ja, är medlem nu	<b>2</b>	4	20	40	34	4,0	92
Ja, har varit medlem tidigare	0	5	17	53	26	4,0	39
<b>Egen födelseland</b>							
Sverige	1	4	23	44	28	3,9	483
Övriga Norden	0	2	19	44	35	4,1	7
Annat land	0	11	21	33	36	3,9	13
<b>Föräldrars födelseland</b>							
Båda i Sverige	1	4	23	45	27	3,9	470
Båda i övriga Norden	0	0	16	30	53	4,4	6
Båda i annat land	0	1	21	34	44	4,2	15
En i Sverige och en i övriga Norden	0	0	14	33	53	4,4	5
En i Sverige och en i annat land	0	22	42	37	0	3,2	5
En i övriga Norden en i annat land	x	x	x	x	x	xx	0

A: Någon person, men färre än 1 procent.

**Fet stil:** Signifikant skillnad inom gruppen (med 95% sannolikhet).

**Tabell 28:**

Procent

**Jag skall ställa några frågor om vad du tycker är viktigt för en god boendemiljö.**

Skala mellan 1=inte alls viktigt och 5=mycket viktigt.

**- Sjukvården**

	År 2011	År 2009	År 2005
1 Inte alls viktigt	A	A	A
2	1	1	1
3	7	4	7
4	24	25	20
5 Mycket viktigt	69	69	72
Medelvärde	4,6	4,6	4,6
Antal svar	504	577	508

**Tabell 28:** Jag skall ställa några frågor om vad du tycker är viktigt för en god boendemiljö.  
Procent  
Skala mellan 1=inte alls viktigt och 5=mycket viktigt.  
- Sjukvården

Grupptabell år 2011	Andel som svarar					Medel- värde	Antal svar
	1 Inte alls viktigt	2	3	4	5 Mycket viktigt		
<b>Kön</b>							
Kvinna	A	A	7	20	72	4,6	272
Man	0	1	7	28	64	4,6	226
<b>Ålder</b>							
18-34 år	0	1	<b>12</b>	27	<b>61</b>	<b>4,5</b>	64
35-54 år	0	0	<b>9</b>	26	<b>66</b>	4,6	181
55-74 år	A	1	<b>1</b>	<b>17</b>	<b>80</b>	<b>4,8</b>	238
75-84 år	0	0	9	34	57	4,5	21
<b>Utbildning</b>							
9 år eller mindre	1	1	2	20	78	4,7	112
10-12 år	0	1	9	27	63	4,5	172
13+ år, ej akademisk examen	0	0	5	22	73	4,7	90
Akademisk examen	0	1	8	23	69	4,6	129
<b>Bostad</b>							
Hysesrätt	0	1	3	21	75	4,7	66
Bostadsrätt	0	1	13	<b>41</b>	<b>44</b>	<b>4,3</b>	64
Radhus/villa i centralort	0	A	6	22	71	4,6	127
Radhus/villa utanför centralort	A	A	7	20	73	4,6	240
Annat	0	0	0	10	90	4,9	7
<b>Kommun</b>							
Ånge	0	0	0	5	95	4,9	10
Sollefteå	0	0	3	16	81	4,8	51
Sundsvall	0	A	8	<b>30</b>	<b>61</b>	<b>4,5</b>	183
Örnsköldsvik	0	1	9	20	71	4,6	122
Kramfors	0	0	3	20	77	4,7	42
Härnösand	<b>1</b>	1	7	15	77	4,7	59
Timrå	0	1	6	33	61	4,5	37
<b>Medlemskap</b>							
Nej	A	1	8	25	66	4,6	373
Ja, är medlem nu	0	0	3	24	73	4,7	92
Ja, har varit medlem tidigare	0	1	2	15	82	4,8	39
<b>Egen födelseland</b>							
Sverige	A	1	7	24	68	4,6	484
Övriga Norden	0	0	2	0	98	5,0	7
Annat land	0	0	0	31	69	4,7	13
<b>Föräldrars födelseland</b>							
Båda i Sverige	A	1	7	25	68	4,6	471
Båda i övriga Norden	0	0	0	18	82	4,8	6
Båda i annat land	0	0	1	15	83	4,8	15
En i Sverige och en i övriga Norden	0	0	0	0	100	5,0	5
En i Sverige och en i annat land	0	0	22	0	78	4,6	5
En i övriga Norden en i annat land	x	x	x	x	x	xx	0

A: Någon person, men färre än 1 procent.

**Fet stil:** Signifikant skillnad inom gruppen (med 95% sannolikhet).

**Tabell 29:**

Procent

**Jag skall ställa några frågor om vad du tycker är viktigt för en god boendemiljö.**

Skala mellan 1=inte alls viktigt och 5=mycket viktigt.

**- Kommersiella serviceutbudet**

	År 2011	År 2009	År 2005
1 Inte alls viktigt	2	1	3
2	4	4	8
3	27	26	22
4	44	41	44
5 Mycket viktigt	22	28	23
Medelvärde	3,8	3,9	3,8
Antal svar	501	574	508

**Tabell 29:** Jag skall ställa några frågor om vad du tycker är viktigt för en god boendemiljö.  
Procent  
Skala mellan 1=inte alls viktigt och 5=mycket viktigt.  
**- Kommersiella serviceutbudet**

Grupptabell år 2011	Andel som svarar					Medel- värde	Antal svar
	1 Inte alls viktigt	2	3	4	5 Mycket viktigt		
<b>Kön</b>							
Kvinna	2	4	<b>20</b>	47	<b>27</b>	<b>3,9</b>	271
Man	1	5	<b>34</b>	42	<b>18</b>	<b>3,7</b>	224
<b>Ålder</b>							
18-34 år	<b>3</b>	5	22	57	13	3,7	64
35-54 år	1	4	33	43	<b>19</b>	3,8	181
55-74 år	0	6	26	37	<b>31</b>	<b>3,9</b>	235
75-84 år	9	0	25	39	27	3,8	21
<b>Utbildning</b>							
9 år eller mindre	0	<b>9</b>	23	<b>29</b>	<b>39</b>	4,0	112
10-12 år	4	<b>2</b>	28	44	22	3,8	171
13+ år, ej akademisk examen	0	5	33	46	16	3,7	89
Akademisk examen	1	4	24	<b>56</b>	<b>15</b>	3,8	128
<b>Bostad</b>							
Hysesrätt	3	6	20	48	23	3,8	66
Bostadsrätt	5	5	28	45	18	3,7	64
Radhus/villa i centralort	2	3	24	49	23	3,9	127
Radhus/villa utanför centralort	A	4	31	41	24	3,8	238
Annat	0	22	49	19	10	3,2	6
<b>Kommun</b>							
Ånge	0	0	5	18	77	4,7	10
Sollefteå	0	5	37	<b>31</b>	26	3,8	50
Sundsvall	2	4	27	46	21	3,8	183
Örnsköldsvik	3	8	25	46	18	3,7	120
Kramfors	0	0	28	30	<b>42</b>	<b>4,1</b>	42
Härnösand	0	1	33	<b>57</b>	9	3,7	59
Timrå	6	5	25	48	15	3,6	37
<b>Medlemskap</b>							
Nej	2	4	26	47	21	3,8	372
Ja, är medlem nu	0	7	32	33	28	3,8	91
Ja, har varit medlem tidigare	0	4	33	42	21	3,8	38
<b>Egen födelseland</b>							
Sverige	2	4	27	44	23	3,8	481
Övriga Norden	0	0	25	52	23	4,0	7
Annat land	0	8	29	51	12	3,7	13
<b>Föräldrars födelseland</b>							
Båda i Sverige	2	4	26	45	23	3,8	469
Båda i övriga Norden	0	0	68	32	0	3,3	6
Båda i annat land	0	8	29	51	12	3,7	15
En i Sverige och en i övriga Norden	0	0	38	0	62	4,2	4
En i Sverige och en i annat land	0	18	23	58	0	3,4	5
En i övriga Norden en i annat land	x	x	x	x	x	xx	0

A: Någon person, men färre än 1 procent.

**Fet stil:** Signifikant skillnad inom gruppen (med 95% sannolikhet).

**Tabell 30:**

Procent

**Jag skall ställa några frågor om vad du tycker är viktigt för en god boendemiljö.**

Skala mellan 1=inte alls viktigt och 5=mycket viktigt.

**– Närhet till stor stad**

	År 2011	År 2009	År 2005
1 Inte alls viktigt	9	7	8
2	22	23	23
3	42	45	37
4	19	20	21
5 Mycket viktigt	8	6	10
Medelvärde	3,0	2,9	3,0
Antal svar	504	574	508

**Tabell 30:** Jag skall ställa några frågor om vad du tycker är viktigt för en god boendemiljö.  
Procent  
Skala mellan 1=inte alls viktigt och 5=mycket viktigt.  
– Närhet till stor stad

Grupptabell år 2011	Andel som svarar					Medel- värde	Antal svar
	1 Inte alls viktigt	2	3	4	5 Mycket viktigt		
<b>Kön</b>							
Kvinna	<b>5</b>	18	44	23	10	<b>3,1</b>	271
Man	<b>12</b>	26	40	15	7	<b>2,8</b>	227
<b>Ålder</b>							
18-34 år	6	17	48	22	7	3,1	64
35-54 år	9	21	39	<b>23</b>	7	3,0	181
55-74 år	10	25	43	<b>12</b>	10	2,9	238
75-84 år	10	29	26	26	9	2,9	21
<b>Utbildning</b>							
9 år eller mindre	10	18	45	17	10	3,0	112
10-12 år	9	27	<b>32</b>	22	10	3,0	172
13+ år, ej akademisk examen	11	17	51	12	7	2,9	90
Akademisk examen	6	19	48	22	6	3,0	129
<b>Bostad</b>							
Hysesrätt	10	20	41	19	10	3,0	65
Bostadsrätt	7	21	<b>50</b>	18	4	2,9	64
Radhus/villa i centralort	5	17	47	21	10	3,1	127
Radhus/villa utanför centralort	10	26	36	19	8	2,9	241
Annat	32	30	29	9	0	2,1	7
<b>Kommun</b>							
Ånge	11	0	36	48	5	3,4	10
Sollefteå	<b>17</b>	18	34	20	10	2,9	51
Sundsvall	<b>5</b>	22	44	20	9	3,1	184
Örnsköldsvik	12	<b>29</b>	<b>31</b>	22	6	2,8	122
Kramfors	14	22	33	10	<b>22</b>	3,0	42
Härnösand	10	22	<b>54</b>	11	3	2,8	59
Timrå	2	<b>7</b>	<b>69</b>	18	4	3,1	36
<b>Medlemskap</b>							
Nej	8	20	44	19	9	<b>3,0</b>	373
Ja, är medlem nu	13	27	36	18	6	<b>2,8</b>	92
Ja, har varit medlem tidigare	2	34	30	30	4	3,0	39
<b>Egen födelseland</b>							
Sverige	9	23	41	19	8	3,0	484
Övriga Norden	12	9	48	31	0	3,0	7
Annat land	0	6	56	19	19	3,5	13
<b>Föräldrars födelseland</b>							
Båda i Sverige	9	23	41	20	8	3,0	471
Båda i övriga Norden	18	14	68	0	0	2,5	6
Båda i annat land	0	9	56	14	20	3,5	15
En i Sverige och en i övriga Norden	14	19	14	39	14	3,2	5
En i Sverige och en i annat land	22	0	60	18	0	2,7	5
En i övriga Norden en i annat land	x	x	x	x	x	xx	0

Fet stil: Signifikant skillnad inom gruppen (med 95% sannolikhet).

**Tabell 31:**

Procent

**I vilken utsträckning är du intresserad av att vara med och påverka utvecklingen i din närmiljö när det gäller kulturarv och kulturmiljö, som t ex , bevarande av äldre hus, traditionell byggnadsstil, bevarande av det öppna landskapet?**

Skala mellan 1=mycket liten och 5=mycket stor.

	År 2011	År 2009
1 Mycket liten	12	13
2	17	22
3	38	39
4	23	16
5 Mycket stor	9	9
Medelvärde	3,0	2,8
Antal svar	500	576

**Tabell 31:**

Procent

**I vilken utsträckning är du intresserad av att vara med och påverka utvecklingen i din närmiljö när det gäller kulturarv och kulturmiljö, som t ex , bevarande av äldre hus, traditionell byggnadsstil, bevarande av det öppna landskapet?**

Skala mellan 1=mycket liten och 5=mycket stor.

Grupptabell	Andel som svarar					Medel- värde	Antal svar
	1 Mycket liten	2	3	4	5 Mycket stor		
<b>Kön</b>							
Kvinna	12	19	34	26	8	3,0	270
Man	12	16	43	20	9	3,0	224
<b>Ålder</b>							
18-34 år	17	<b>26</b>	30	25	3	2,7	64
35-54 år	10	18	40	24	9	3,0	178
55-74 år	12	13	38	23	13	3,1	238
75-84 år	6	6	64	15	8	3,1	20
<b>Utbildning</b>							
9 år eller mindre	16	16	32	22	14	3,0	112
10-12 år	14	16	39	24	7	2,9	168
13+ år, ej akademisk examen	15	24	35	17	9	2,8	90
Akademisk examen	<b>3</b>	16	45	27	8	<b>3,2</b>	129
<b>Bostad</b>							
Hysesrätt	9	18	32	32	8	3,1	66
Bostadsrätt	7	22	42	19	10	3,0	62
Radhus/villa i centralort	16	18	35	23	8	2,9	125
Radhus/villa utanför centralort	12	15	42	22	9	3,0	240
Annat	14	9	33	28	16	3,2	7
<b>Kommun</b>							
Ånge	5	0	53	17	24	3,5	10
Sollefteå	21	16	22	<b>38</b>	3	2,9	50
Sundsvall	11	18	41	24	7	3,0	184
Örnsköldsvik	10	16	42	23	10	3,1	119
Kramfors	11	24	<b>30</b>	17	19	3,1	42
Härnösand	18	12	39	21	10	2,9	58
Timrå	11	29	35	20	5	2,8	37
<b>Medlemskap</b>							
Nej	<b>14</b>	<b>20</b>	39	<b>21</b>	<b>6</b>	<b>2,9</b>	369
Ja, är medlem nu	<b>3</b>	10	34	30	<b>22</b>	<b>3,6</b>	92
Ja, har varit medlem tidigare	11	8	47	29	5	3,1	39
<b>Egen födelseland</b>							
Sverige	12	18	39	23	8	3,0	481
Övriga Norden	23	0	9	56	12	3,4	7
Annat land	8	21	31	18	22	3,3	12
<b>Föräldrars födelseland</b>							
Båda i Sverige	11	18	40	23	8	3,0	468
Båda i övriga Norden	33	0	32	16	18	2,9	6
Båda i annat land	8	10	26	34	22	3,5	14
En i Sverige och en i övriga Norden	72	0	0	14	14	2,0	5
En i Sverige och en i annat land	0	18	37	23	22	3,5	5
En i övriga Norden en i annat land	x	x	x	x	x	xx	0

**Fet stil:** Signifikant skillnad inom gruppen (med 95% sannolikhet).

**Tabell 32:** Hur viktig anser du att kulturarv och kulturmiljö är som resurs för företagande och besöksnäring?  
Procent  
Skala mellan 1=inte alls viktig och 5=mycket viktig.

	År 2011	År 2009
1 Inte alls viktig	1	3
2	9	9
3	36	33
4	39	38
5 Mycket viktig	14	17
Medelvärde	3,6	3,6
Antal svar	494	577

**Tabell 32:** Hur viktig anser du att kulturarv och kulturmiljö är som resurs för företagande och besöksnäring?  
Procent  
Skala mellan 1=inte alls viktig och 5=mycket viktig.

Grupptabell år 2011	Andel som svarar					Medel- värde	Antal svar
	1 Inte alls viktig	2	3	4	5 Mycket viktig		
<b>Kön</b>							
Kvinna	1	9	37	37	15	3,6	265
Man	1	10	35	40	14	3,6	223
<b>Ålder</b>							
18-34 år	2	<b>18</b>	41	<b>26</b>	12	<b>3,3</b>	64
35-54 år	1	7	36	39	17	3,6	175
55-74 år	2	5	32	46	15	3,7	234
75-84 år	0	5	37	53	5	3,6	21
<b>Utbildning</b>							
9 år eller mindre	4	5	31	45	14	3,6	108
10-12 år	1	13	<b>45</b>	<b>29</b>	13	<b>3,4</b>	167
13+ år, ej akademisk examen	1	7	28	46	<b>18</b>	3,7	90
Akademisk examen	1	8	<b>31</b>	<b>47</b>	13	3,6	128
<b>Bostad</b>							
Hysesrätt	1	11	26	47	15	3,7	65
Bostadsrätt	1	4	39	43	12	3,6	61
Radhus/villa i centralort	0	10	35	41	13	3,6	123
Radhus/villa utanför centralort	2	10	39	34	15	3,5	238
Annat	0	0	14	70	16	4,0	7
<b>Kommun</b>							
Ånge	0	5	48	35	12	3,5	10
Sollefteå	2	20	23	37	18	3,5	47
Sundsvall	3	8	41	34	15	3,5	181
Örnsköldsvik	1	9	32	49	9	3,6	120
Kramfors	0	6	30	38	<b>26</b>	3,8	41
Härnösand	0	7	37	38	17	3,7	59
Timrå	0	11	34	49	6	3,5	36
<b>Medlemskap</b>							
Nej	2	10	<b>38</b>	39	<b>11</b>	<b>3,5</b>	365
Ja, är medlem nu	1	7	<b>26</b>	42	<b>24</b>	<b>3,8</b>	90
Ja, har varit medlem tidigare	0	2	33	39	25	<b>3,9</b>	39
<b>Egen födelseland</b>							
Sverige	1	9	37	39	14	3,5	475
Övriga Norden	0	0	33	54	12	3,8	7
Annat land	0	12	14	52	22	3,8	12
<b>Föräldrars födelseland</b>							
Båda i Sverige	1	9	36	40	14	3,6	462
Båda i övriga Norden	0	33	32	16	18	3,2	6
Båda i annat land	0	0	20	54	26	4,1	14
En i Sverige och en i övriga Norden	0	0	86	14	0	3,1	5
En i Sverige och en i annat land	0	18	25	35	22	3,6	5
En i övriga Norden en i annat land	x	x	x	x	x	xx	0

Fet stil: Signifikant skillnad inom gruppen (med 95% sannolikhet).

**Tabell 33:**

Procent

**Om du vill besöka en kulturmiljö, ett museum eller en kulturbyggnad i Västernorrland? Hur lätt eller svårt tycker du att det är att ta sig dit?**  
Skala mellan 1=mycket svårt och 5=mycket lätt.

	År 2011	År 2009
1 Mycket svårt	6	8
2	20	12
3	28	29
4	23	25
5 Mycket lätt	23	27
Medelvärde	3,4	3,5
Antal svar	500	573

**Tabell 33:**

Procent

**Om du vill besöka en kulturmiljö, ett museum eller en kulturbyggnad i Västernorrland? Hur lätt eller svårt tycker du att det är att ta sig dit?**  
Skala mellan 1=mycket svårt och 5=mycket lätt.

Grupptabell år 2011	Andel som svarar					Medel- värde	Antal svar
	1 Mycket svårt	2	3	4	5 Mycket lätt		
<b>Kön</b>							
Kvinna	6	21	<b>33</b>	21	19	3,2	272
Man	6	19	<b>23</b>	26	27	3,5	222
<b>Ålder</b>							
18-34 år	4	27	34	25	<b>10</b>	<b>3,1</b>	64
35-54 år	7	18	24	22	29	3,5	177
55-74 år	7	17	28	22	27	3,5	238
75-84 år	5	24	28	23	20	3,3	21
<b>Utbildning</b>							
9 år eller mindre	7	24	27	19	22	3,3	113
10-12 år	5	20	30	23	22	3,4	169
13+ år, ej akademisk examen	9	22	28	20	21	3,2	90
Akademisk examen	5	16	25	<b>28</b>	26	<b>3,5</b>	127
<b>Bostad</b>							
Hysesrätt	9	21	34	16	20	3,2	66
Bostadsrätt	3	23	36	19	19	3,3	64
Radhus/villa i centralort	7	23	23	23	24	3,3	125
Radhus/villa utanför centralort	5	18	26	26	24	3,5	238
Annat	14	18	19	14	35	3,4	7
<b>Kommun</b>							
Ånge	24	22	43	5	5	2,5	10
Sollefteå	6	31	20	32	11	3,1	49
Sundsvall	5	19	31	22	24	3,4	184
Örnsköldsvik	6	16	28	25	24	3,4	120
Kramfors	10	19	26	22	23	3,3	41
Härnösand	1	19	21	29	30	<b>3,7</b>	59
Timrå	6	33	27	12	21	3,1	37
<b>Medlemskap</b>							
Nej	6	20	30	23	22	3,3	369
Ja, är medlem nu	3	22	27	23	25	3,5	92
Ja, har varit medlem tidigare	12	25	14	23	26	3,3	39
<b>Egen födelseland</b>							
Sverige	6	21	27	23	23	3,4	480
Övriga Norden	0	9	35	11	45	3,9	7
Annat land	8	16	42	24	10	3,1	13
<b>Föräldrars födelseland</b>							
Båda i Sverige	5	21	28	23	22	3,4	467
Båda i övriga Norden	0	30	0	35	35	3,7	6
Båda i annat land	8	6	47	24	15	3,3	15
En i Sverige och en i övriga Norden	14	0	28	0	57	3,9	5
En i Sverige och en i annat land	43	0	0	23	34	3,0	5
En i övriga Norden en i annat land	x	x	x	x	x	xx	0

Fet stil: Signifikant skillnad inom gruppen (med 95% sannolikhet).

**Tabell 34:**

Procent

**Vad tycker du om den information i form av vägvisare, skyltar och broschyrer som finns om kulturmiljöer, museer och kulturbyggnader i Västernorrland?**

Skala mellan 1=mycket dålig och 5=mycket bra.

	År 2011	År 2009
1 Mycket dålig	4	3
2	11	15
3	50	47
4	28	27
5 Mycket bra	8	7
Medelvärde	3,2	3,2
Antal svar	495	567

**Tabell 34:**

Procent

**Vad tycker du om den information i form av vägvisare, skyltar och broschyrer som finns om kulturmiljöer, museer och kulturbyggnader i Västernorrland?**  
Skala mellan 1=mycket dålig och 5=mycket bra.

Grupptabell år 2011	Andel som svarar					Medel- värde	Antal svar
	1 Mycket dålig	2	3	4	5 Mycket bra		
<b>Kön</b>							
Kvinna	3	11	<b>47</b>	<b>29</b>	9	<b>3,3</b>	265
Man	5	10	<b>52</b>	<b>26</b>	7	<b>3,2</b>	224
<b>Ålder</b>							
18-34 år	5	8	<b>66</b>	<b>16</b>	5	<b>3,1</b>	61
35-54 år	<b>2</b>	11	46	33	9	3,4	177
55-74 år	<b>7</b>	9	44	32	8	3,2	236
75-84 år	0	18	44	26	12	3,3	21
<b>Utbildning</b>							
9 år eller mindre	7	16	41	25	9	3,1	110
10-12 år	2	7	55	27	9	3,3	167
13+ år, ej akademisk examen	3	11	49	27	9	3,3	89
Akademisk examen	5	12	48	31	<b>3</b>	3,2	128
<b>Bostad</b>							
Hysesrätt	7	16	51	20	5	3,0	65
Bostadsrätt	3	11	40	36	12	3,4	62
Radhus/villa i centralort	2	12	50	25	11	3,3	125
Radhus/villa utanför centralort	5	8	52	30	6	3,2	236
Annat	33	0	57	10	0	2,4	7
<b>Kommun</b>							
Ånge	0	24	71	0	5	2,9	10
Sollefteå	6	2	57	27	10	3,3	48
Sundsvall	4	13	48	30	5	3,2	181
Örnsköldsvik	4	<b>6</b>	48	32	10	3,4	119
Kramfors	13	7	44	27	8	3,1	42
Härnösand	0	9	50	28	13	3,5	58
Timrå	3	19	53	15	9	3,1	37
<b>Medlemskap</b>							
Nej	4	10	49	29	8	3,3	365
Ja, är medlem nu	4	13	52	22	9	3,2	91
Ja, har varit medlem tidigare	2	8	52	31	6	3,3	39
<b>Egen födelseland</b>							
Sverige	4	11	49	28	8	3,2	476
Övriga Norden	0	0	63	24	12	3,5	7
Annat land	9	8	54	23	5	3,1	12
<b>Föräldrars födelseland</b>							
Båda i Sverige	4	11	50	27	8	3,2	463
Båda i övriga Norden	0	0	47	35	18	3,7	6
Båda i annat land	10	8	50	27	5	3,1	14
En i Sverige och en i övriga Norden	14	0	14	39	33	3,8	5
En i Sverige och en i annat land	0	22	53	25	0	3,0	5
En i övriga Norden en i annat land	x	x	x	x	x	xx	0

Fet stil: Signifikant skillnad inom gruppen (med 95% sannolikhet).

**Tabell 35:**

Procent

**Hur viktigt är följande för dig när det gäller kulturutbudet i länet?**

Skala mellan 1=helt oviktigt och 5=mycket viktigt.

Grupptabell år 2011	Andel som svarar					Medel- värde	Antal svar
	1 Helt oviktigt	2	3	4	5 Mycket viktigt		
Att öppettider och tillgänglighet är anpassade så att de ger alla människor möjlighet till kulturupplevelser?	A	5	26	35	33	4,0	505
Att det finns möjlighet för alla att utveckla sin skapande förmåga?	1	5	28	38	28	3,9	505
Att kulturutbudet håller hög kvalitet och konstnärlig förnyelse?	2	7	28	40	23	3,8	502
Att kulturarvet bevaras, utvecklas och hålls levande?	A	2	21	39	38	4,1	504
Att kulturverksamheten uppmuntrar till utbyte och samverkan med andra kulturer?	2	6	30	36	26	3,8	503
Tar särskild hänsyn till ungas rätt till kultur?	2	3	26	39	31	3,9	499

A: Någon person, men färre än 1 procent.

**Tabell 36:**

Procent

**Hur viktigt är följande för dig när det gäller kulturutbudet i länet?**

Skala mellan 1=helt oviktigt och 5=mycket viktigt.

**Att öppettider och tillgänglighet är anpassade så att de ger alla människor möjlighet till kulturupplevelser?**

	År 2011
1 Helt oviktigt	A
2	5
3	26
4	35
5 Mycket viktigt	33
Medelvärde	4,0
Antal svar	505

**Tabell 36:**

Procent

**Hur viktigt är följande för dig när det gäller kulturutbudet i länet?**

Skala mellan 1=helt oviktigt och 5=mycket viktigt.

**Att öppettider och tillgänglighet är anpassade så att de ger alla människor möjlighet till kulturupplevelser?**

Grupptabell år 2011	Andel som svarar					Medel- värde	Antal svar
	1 Helt oviktigt	2	3	4	5 Mycket viktigt		
<b>Kön</b>							
Kvinna	A	2	20	42	36	4,1	273
Man	1	8	33	29	30	3,8	226
<b>Ålder</b>							
18-34 år	0	6	32	30	33	3,9	64
35-54 år	1	5	19	42	32	4,0	181
55-74 år	1	5	24	31	39	4,0	239
75-84 år	0	0	51	41	8	3,6	21
<b>Utbildning</b>							
9 år eller mindre	A	5	29	25	39	4,0	113
10-12 år	1	6	33	34	27	3,8	171
13+ år, ej akademisk examen	0	5	21	38	36	4,1	91
Akademisk examen	1	3	17	43	36	4,1	129
<b>Bostad</b>							
Hysesrätt	1	8	14	30	47	4,1	66
Bostadsrätt	0	1	25	37	36	4,1	63
Radhus/villa i centralort	1	3	32	37	28	3,9	127
Radhus/villa utanför centralort	A	6	27	35	31	3,9	242
Annat	0	0	38	62	0	3,6	7
<b>Kommun</b>							
Ånge	0	0	11	28	62	4,5	10
Sollefteå	1	6	30	35	28	3,8	51
Sundsvall	0	5	27	36	32	4,0	184
Örnsköldsvik	2	8	26	35	30	3,8	122
Kramfors	0	2	13	32	53	4,4	42
Härnösand	0	4	40	32	24	3,8	59
Timrå	0	1	22	49	28	4,0	37
<b>Medlemskap</b>							
Nej	A	5	28	37	30	3,9	374
Ja, är medlem nu	2	7	27	24	40	3,9	92
Ja, har varit medlem tidigare	0	0	12	44	44	4,3	39
<b>Egen födelseland</b>							
Sverige	1	5	26	35	33	4,0	486
Övriga Norden	0	12	23	63	2	3,5	7
Annat land	0	0	31	31	38	4,1	12
<b>Föräldrars födelseland</b>							
Båda i Sverige	1	5	27	36	33	3,9	473
Båda i övriga Norden	0	35	17	48	0	3,1	6
Båda i annat land	0	0	26	30	45	4,2	14
En i Sverige och en i övriga Norden	0	0	57	28	14	3,6	5
En i Sverige och en i annat land	0	0	0	12	88	4,9	5
En i övriga Norden en i annat land	x	x	x	x	x	xx	0

A: Någon person, men färre än 1 procent.

Fet stil: Signifikant skillnad inom gruppen (med 95% sannolikhet).

**Tabell 37:**

Procent

**Hur viktigt är följande för dig när det gäller kulturutbudet i länet?**

Skala mellan 1=helt oviktigt och 5=mycket viktigt.

**Att det finns möjlighet för alla att utveckla sin skapande förmåga?**

	År 2011
1 Helt oviktigt	1
2	5
3	28
4	38
5 Mycket viktigt	28
Medelvärde	3,9
Antal svar	505

**Tabell 37:**

Procent

**Hur viktigt är följande för dig när det gäller kulturutbudet i länet?**

Skala mellan 1=helt oviktigt och 5=mycket viktigt.

**Att det finns möjlighet för alla att utveckla sin skapande förmåga?**

Grupptabell år 2011	Andel som svarar					Medel- värde	Antal svar
	1 Helt oviktigt	2	3	4	5 Mycket viktigt		
<b>Kön</b>							
Kvinna	<b>A</b>	4	25	38	<b>32</b>	<b>4,0</b>	273
Man	<b>3</b>	6	32	36	<b>23</b>	<b>3,7</b>	226
<b>Ålder</b>							
18-34 år	0	6	31	33	29	3,8	64
35-54 år	2	5	28	39	26	3,8	181
55-74 år	1	5	21	40	33	4,0	239
75-84 år	0	0	54	32	14	3,6	21
<b>Utbildning</b>							
9 år eller mindre	1	4	24	39	31	4,0	113
10-12 år	2	6	32	33	28	3,8	171
13+ år, ej akademisk examen	0	5	25	43	27	3,9	91
Akademisk examen	1	4	26	41	26	3,9	129
<b>Bostad</b>							
Hysesrätt	1	5	23	28	<b>42</b>	4,1	66
Bostadsrätt	0	3	37	33	27	3,8	63
Radhus/villa i centralort	3	5	26	38	29	3,9	127
Radhus/villa utanför centralort	1	5	29	<b>43</b>	<b>22</b>	3,8	242
Annat	0	10	14	27	49	4,1	7
<b>Kommun</b>							
Ånge	0	5	36	22	36	3,9	10
Sollefteå	<b>4</b>	3	26	41	26	3,8	51
Sundsvall	2	6	30	38	24	<b>3,8</b>	184
Örnsköldsvik	2	4	28	38	28	3,9	122
Kramfors	0	2	<b>9</b>	31	<b>58</b>	<b>4,5</b>	42
Härnösand	0	8	27	42	24	3,8	59
Timrå	0	2	45	37	16	3,7	37
<b>Medlemskap</b>							
Nej	1	5	30	38	25	3,8	374
Ja, är medlem nu	<b>4</b>	5	25	29	38	3,9	92
Ja, har varit medlem tidigare	0	2	12	54	31	4,1	39
<b>Egen födelseland</b>							
Sverige	1	5	28	38	28	3,9	486
Övriga Norden	0	0	23	52	25	4,0	7
Annat land	0	0	35	37	28	3,9	12
<b>Föräldrars födelseland</b>							
Båda i Sverige	1	5	28	38	27	3,8	473
Båda i övriga Norden	0	0	16	49	35	4,2	6
Båda i annat land	0	0	18	45	38	4,2	14
En i Sverige och en i övriga Norden	0	19	53	14	14	3,2	5
En i Sverige och en i annat land	0	0	22	43	35	4,1	5
En i övriga Norden en i annat land	x	x	x	x	x	xx	0

A: Någon person, men färre än 1 procent.

Fet stil: Signifikant skillnad inom gruppen (med 95% sannolikhet).

**Tabell 38:**

Procent

**Hur viktigt är följande för dig när det gäller kulturutbudet i länet?**

Skala mellan 1=helt oviktigt och 5=mycket viktigt.

**Att kulturutbudet håller hög kvalitet och konstnärlig förnyelse?**

	År 2011
1 Helt oviktigt	2
2	7
3	28
4	40
5 Mycket viktigt	23
Medelvärde	3,8
Antal svar	502

**Tabell 38:**

Procent

**Hur viktigt är följande för dig när det gäller kulturutbudet i länet?**

Skala mellan 1=helt oviktigt och 5=mycket viktigt.

**Att kulturutbudet håller hög kvalitet och konstnärlig förnyelse?**

Grupptabell år 2011	Andel som svarar					Medel- värde	Antal svar
	1 Helt oviktigt	2	3	4	5 Mycket viktigt		
<b>Kön</b>							
Kvinna	<b>A</b>	<b>7</b>	28	39	26	<b>3,8</b>	271
Man	<b>3</b>	<b>9</b>	27	41	20	<b>3,7</b>	225
<b>Ålder</b>							
18-34 år	3	<b>12</b>	30	35	20	<b>3,6</b>	64
35-54 år	2	9	25	43	22	3,7	181
55-74 år	1	<b>4</b>	29	39	27	3,9	237
75-84 år	0	0	29	52	19	3,9	20
<b>Utbildning</b>							
9 år eller mindre	1	3	33	34	28	3,8	110
10-12 år	3	6	31	38	22	<b>3,7</b>	171
13+ år, ej akademisk examen	0	14	24	41	21	3,7	91
Akademisk examen	<b>A</b>	8	20	49	22	3,9	129
<b>Bostad</b>							
Hysesrätt	4	4	29	39	23	3,7	66
Bostadsrätt	0	1	15	51	32	<b>4,1</b>	63
Radhus/villa i centralort	3	8	27	39	22	3,7	126
Radhus/villa utanför centralort	<b>A</b>	9	32	37	21	3,7	240
Annat	0	28	10	46	16	3,5	7
<b>Kommun</b>							
Ånge	0	5	47	36	12	3,6	10
Sollefteå	1	1	41	35	22	3,7	51
Sundsvall	2	9	25	41	23	3,7	182
Örnsköldsvik	2	8	29	43	19	3,7	121
Kramfors	0	4	15	41	<b>40</b>	<b>4,2</b>	42
Härnösand	2	9	30	28	29	3,7	59
Timrå	1	6	25	56	12	3,7	37
<b>Medlemskap</b>							
Nej	2	8	29	41	21	3,7	372
Ja, är medlem nu	1	9	26	33	32	3,9	91
Ja, har varit medlem tidigare	0	3	24	51	22	3,9	39
<b>Egen födelseland</b>							
Sverige	2	8	28	40	22	3,7	483
Övriga Norden	0	0	0	52	48	4,5	7
Annat land	0	0	56	21	23	3,7	12
<b>Föräldrars födelseland</b>							
Båda i Sverige	2	7	28	41	22	3,7	471
Båda i övriga Norden	0	17	35	14	35	3,7	6
Båda i annat land	0	0	40	32	29	3,9	14
En i Sverige och en i övriga Norden	0	19	14	14	53	4,0	5
En i Sverige och en i annat land	0	26	0	45	29	3,8	4
En i övriga Norden en i annat land	x	x	x	x	x	xx	0

A: Någon person, men färre än 1 procent.

**Fet stil:** Signifikant skillnad inom gruppen (med 95% sannolikhet).

**Tabell 39:**

Procent

**Hur viktigt är följande för dig när det gäller kulturutbudet i länet?**

Skala mellan 1=helt oviktigt och 5=mycket viktigt.

**Att kulturarvet bevaras, utvecklas och hålls levande?**

År 2011	
1 Helt oviktigt	A
2	2
3	21
4	39
5 Mycket viktigt	38
Medelvärde	4,1
Antal svar	504

**Tabell 39:**

Procent

**Hur viktigt är följande för dig när det gäller kulturutbudet i länet?**

Skala mellan 1=helt oviktigt och 5=mycket viktigt.

**Att kulturarvet bevaras, utvecklas och hålls levande?**

Grupptabell år 2011	Andel som svarar					Medel- värde	Antal svar
	1 Helt oviktigt	2	3	4	5 Mycket viktigt		
<b>Kön</b>							
Kvinna	A	1	18	39	41	<b>4,2</b>	272
Man	1	3	24	39	34	<b>4,0</b>	226
<b>Ålder</b>							
18-34 år	0	1	28	37	35	4,1	64
35-54 år	1	3	23	36	38	4,1	181
55-74 år	1	2	<b>15</b>	38	44	4,2	238
75-84 år	0	0	11	68	21	4,1	21
<b>Utbildning</b>							
9 år eller mindre	A	2	22	32	44	4,2	112
10-12 år	1	3	20	39	37	4,1	171
13+ år, ej akademisk examen	0	3	28	39	30	4,0	91
Akademisk examen	0	<b>0</b>	15	46	39	<b>4,2</b>	129
<b>Bostad</b>							
Hysesrätt	0	3	12	42	43	4,3	66
Bostadsrätt	0	1	10	53	36	4,2	63
Radhus/villa i centralort	1	1	25	35	37	4,1	127
Radhus/villa utanför centralort	A	2	24	36	37	4,1	241
Annat	0	9	19	42	30	3,9	7
<b>Kommun</b>							
Ånge	0	5	36	11	48	4,0	10
Sollefteå	<b>3</b>	1	12	47	37	4,1	51
Sundsvall	0	2	19	42	37	4,1	183
Örnsköldsvik	1	3	22	42	32	4,0	122
Kramfors	0	0	14	<b>21</b>	<b>65</b>	<b>4,5</b>	42
Härnösand	0	1	26	39	35	4,1	59
Timrå	0	0	30	39	31	4,0	37
<b>Medlemskap</b>							
Nej	A	2	<b>24</b>	40	<b>34</b>	<b>4,0</b>	374
Ja, är medlem nu	<b>1</b>	1	<b>11</b>	35	<b>52</b>	<b>4,3</b>	91
Ja, har varit medlem tidigare	0	0	12	40	48	<b>4,4</b>	39
<b>Egen födelseland</b>							
Sverige	A	2	21	39	38	4,1	485
Övriga Norden	0	0	0	65	35	4,4	7
Annat land	0	0	34	22	44	4,1	12
<b>Föräldrars födelseland</b>							
Båda i Sverige	A	2	20	40	37	4,1	472
Båda i övriga Norden	0	0	52	32	16	3,6	6
Båda i annat land	0	0	16	33	51	4,3	14
En i Sverige och en i övriga Norden	0	0	33	14	53	4,2	5
En i Sverige och en i annat land	0	0	18	37	45	4,3	5
En i övriga Norden en i annat land	x	x	x	x	x	xx	0

A: Någon person, men färre än 1 procent.

Fet stil: Signifikant skillnad inom gruppen (med 95% sannolikhet).

**Tabell 40:**

Procent

**Hur viktigt är följande för dig när det gäller kulturutbudet i länet?**

Skala mellan 1=helt oviktigt och 5=mycket viktigt.

**Att kulturverksamheten uppmuntrar till utbyte och samverkan med andra kulturer?**

	År 2011
1 Helt oviktigt	2
2	6
3	30
4	36
5 Mycket viktigt	26
Medelvärde	3,8
Antal svar	503

**Tabell 40:**

Procent

**Hur viktigt är följande för dig när det gäller kulturutbudet i länet?**

Skala mellan 1=helt oviktigt och 5=mycket viktigt.

**Att kulturverksamheten uppmuntrar till utbyte och samverkan med andra kulturer?**

Grupptabell år 2011	Andel som svarar					Medel- värde	Antal svar
	1 Helt oviktigt	2	3	4	5 Mycket viktigt		
<b>Kön</b>							
Kvinna	<b>A</b>	<b>4</b>	28	37	<b>31</b>	<b>3,9</b>	272
Man	<b>4</b>	<b>9</b>	32	35	<b>21</b>	<b>3,6</b>	225
<b>Ålder</b>							
18-34 år	2	4	35	29	31	3,8	64
35-54 år	3	9	30	35	23	3,7	181
55-74 år	2	6	24	39	29	3,9	237
75-84 år	0	2	34	52	11	3,7	21
<b>Utbildning</b>							
9 år eller mindre	3	6	25	43	24	3,8	111
10-12 år	3	7	34	36	<b>19</b>	<b>3,6</b>	171
13+ år, ej akademisk examen	2	7	35	24	32	3,8	91
Akademisk examen	<b>0</b>	3	23	40	<b>33</b>	<b>4,0</b>	129
<b>Bostad</b>							
Hyresrätt	3	4	21	39	33	3,9	66
Bostadsrätt	0	5	38	34	23	3,8	63
Radhus/villa i centralort	2	6	30	33	29	3,8	127
Radhus/villa utanför centralort	3	8	29	38	23	3,7	240
Annat	0	0	56	16	28	3,7	7
<b>Kommun</b>							
Ånge	5	0	41	24	29	3,7	10
Sollefteå	4	8	16	50	22	3,8	51
Sundsvall	2	7	30	34	26	3,7	182
Örnsköldsvik	3	7	30	34	26	3,7	122
Kramfors	0	3	19	40	38	4,1	42
Härnösand	0	5	34	37	24	3,8	59
Timrå	0	2	44	41	13	3,7	37
<b>Medlemskap</b>							
Nej	2	7	32	36	<b>23</b>	<b>3,7</b>	373
Ja, är medlem nu	1	3	25	40	<b>32</b>	<b>4,0</b>	91
Ja, har varit medlem tidigare	3	5	17	34	41	4,1	39
<b>Egen födelseland</b>							
Sverige	2	6	30	36	25	3,7	484
Övriga Norden	0	0	9	43	48	4,4	7
Annat land	0	0	23	23	54	4,3	12
<b>Föräldrars födelseland</b>							
Båda i Sverige	2	7	29	37	<b>24</b>	3,8	471
Båda i övriga Norden	0	0	47	18	35	3,9	6
Båda i annat land	0	0	18	22	60	4,4	14
En i Sverige och en i övriga Norden	0	0	47	0	53	4,1	5
En i Sverige och en i annat land	0	0	65	23	12	3,5	5
En i övriga Norden en i annat land	x	x	x	x	x	xx	0

A: Någon person, men färre än 1 procent.

Fet stil: Signifikant skillnad inom gruppen (med 95% sannolikhet).

**Tabell 41:**

Procent

**Hur viktigt är följande för dig när det gäller kulturutbudet i länet?**

Skala mellan 1=helt oviktigt och 5=mycket viktigt.

**Tar särskild hänsyn till ungas rätt till kultur?**

	År 2011
1 Helt oviktigt	2
2	3
3	26
4	39
5 Mycket viktigt	31
Medelvärde	3,9
Antal svar	499

**Tabell 41:**

Procent

**Hur viktigt är följande för dig när det gäller kulturutbudet i länet?**

Skala mellan 1=helt oviktigt och 5=mycket viktigt.

**Tar särskild hänsyn till ungas rätt till kultur?**

Grupptabell år 2011	Andel som svarar					Medel- värde	Antal svar
	1 Helt oviktigt	2	3	4	5 Mycket viktigt		
<b>Kön</b>							
Kvinna	A	2	23	41	33	<b>4,0</b>	269
Man	3	4	28	37	28	<b>3,8</b>	224
<b>Ålder</b>							
18-34 år	4	0	<b>35</b>	34	27	3,8	64
35-54 år	2	3	21	42	32	4,0	179
55-74 år	A	5	21	37	36	4,0	235
75-84 år	0	0	39	47	14	3,7	21
<b>Utbildning</b>							
9 år eller mindre	1	2	16	41	40	4,2	110
10-12 år	3	4	33	31	29	<b>3,8</b>	171
13+ år, ej akademisk examen	1	2	23	49	25	3,9	88
Akademisk examen	0	3	22	43	32	4,0	129
<b>Bostad</b>							
Hysesrätt	6	3	14	40	38	4,0	65
Bostadsrätt	1	1	29	36	33	4,0	62
Radhus/villa i centralort	1	2	27	38	32	4,0	127
Radhus/villa utanför centralort	1	5	27	41	27	3,9	238
Annat	0	0	56	0	44	3,9	7
<b>Kommun</b>							
Ånge	0	5	31	11	53	4,1	10
Sollefteå	1	4	37	29	29	3,8	51
Sundsvall	3	2	23	41	31	3,9	181
Örnsköldsvik	1	5	28	40	26	3,9	122
Kramfors	0	4	12	37	47	<b>4,3</b>	42
Härnösand	0	2	34	33	30	3,9	57
Timrå	0	0	20	57	23	4,0	36
<b>Medlemskap</b>							
Nej	2	3	28	37	31	3,9	370
Ja, är medlem nu	1	4	19	44	32	4,0	91
Ja, har varit medlem tidigare	0	2	16	50	31	4,1	38
<b>Egen födelseland</b>							
Sverige	2	3	26	38	30	3,9	480
Övriga Norden	0	0	0	52	48	4,5	7
Annat land	0	0	14	48	38	4,2	12
<b>Föräldrars födelseland</b>							
Båda i Sverige	2	3	26	39	30	3,9	467
Båda i övriga Norden	0	0	16	32	52	4,4	6
Båda i annat land	0	0	8	43	48	4,4	14
En i Sverige och en i övriga Norden	0	0	14	19	67	4,5	5
En i Sverige och en i annat land	0	22	25	30	23	3,6	5
En i övriga Norden en i annat land	x	x	x	x	x	xx	0

A: Någon person, men färre än 1 procent.

Fet stil: Signifikant skillnad inom gruppen (med 95% sannolikhet).

**Tabell 42:**

Procent

**Vad tycker du? Hur väl uppfyller kulturutbudet i länet följande?**

Skala mellan 1=mycket dåligt och 5=mycket bra.

Grupptabell år 2011	Andel som svarar					Medel- värde	Antal svar
	1 Mycket dåligt	2	3	4	5 Mycket bra		
Att kulturverksamheten är tillgänglig för alla t.ex. funktionshindrade?	2	16	36	24	22	3,5	467
Att kulturverksamheten är jämställd?	2	12	38	26	22	3,5	473
Att kulturverksamheten speglar mångfalden i samhället?	2	14	40	28	16	3,4	484
Att kulturverksamheten prioriterar verksamhet för barn och ungdomar?	2	13	31	33	21	3,6	481

**Tabell 43:**

Procent

**Vad tycker du? Hur väl uppfyller kulturutbudet i länet följande?**

Skala mellan 1=mycket dåligt och 5=mycket bra.

**Att kulturverksamheten är tillgänglig för alla t.ex. funktionshindrade?**

	År 2011
1 Mycket dåligt	2
2	16
3	36
4	24
5 Mycket bra	22
Medelvärde	3,5
Antal svar	467

**Tabell 43:**

Procent

**Vad tycker du? Hur väl uppfyller kulturutbudet i länet följande?**

Skala mellan 1=mycket dåligt och 5=mycket bra.

**Att kulturverksamheten är tillgänglig för alla t.ex. funktionshindrade?**

Grupptabell år 2011	Andel som svarar					Medel- värde	Antal svar
	1 Mycket dåligt	2	3	4	5 Mycket bra		
<b>Kön</b>							
Kvinna	2	17	37	22	22	3,4	255
Man	2	15	35	25	23	3,5	207
<b>Ålder</b>							
18-34 år	0	16	36	16	31	3,6	60
35-54 år	3	<b>11</b>	41	26	19	3,5	163
55-74 år	3	20	32	22	23	3,4	223
75-84 år	0	21	32	39	8	3,3	21
<b>Utbildning</b>							
9 år eller mindre	<b>7</b>	19	28	28	18	3,3	107
10-12 år	<b>0</b>	17	34	23	<b>26</b>	3,6	162
13+ år, ej akademisk examen	5	13	43	21	18	3,3	80
Akademisk examen	<b>0</b>	14	42	23	22	3,5	117
<b>Bostad</b>							
Hysesrätt	2	21	34	17	25	3,4	61
Bostadsrätt	2	17	32	25	24	3,5	62
Radhus/villa i centralort	3	13	42	26	<b>16</b>	3,4	114
Radhus/villa utanför centralort	2	16	34	24	25	3,5	223
Annat	0	16	51	19	14	3,3	7
<b>Kommun</b>							
Ånge	12	23	48	12	5	2,8	10
Sollefteå	3	18	36	17	25	3,4	46
Sundsvall	<b>A</b>	14	37	24	25	3,6	166
Örnsköldsvik	3	16	36	23	22	3,4	116
Kramfors	3	20	30	19	27	3,5	40
Härnösand	1	12	36	<b>37</b>	14	3,5	56
Timrå	2	25	31	22	20	3,3	33
<b>Medlemskap</b>							
Nej	2	15	35	24	24	3,5	341
Ja, är medlem nu	1	20	40	20	19	3,3	88
Ja, har varit medlem tidigare	5	19	39	22	15	3,2	38
<b>Egen födelseland</b>							
Sverige	2	16	36	23	22	3,5	449
Övriga Norden	14	0	10	65	11	3,6	6
Annat land	0	12	40	17	31	3,7	12
<b>Föräldrars födelseland</b>							
Båda i Sverige	2	17	36	24	22	3,5	439
Båda i övriga Norden	22	0	58	0	20	3,0	5
Båda i annat land	0	0	39	22	40	4,0	14
En i Sverige och en i övriga Norden	0	0	0	73	27	4,3	2
En i Sverige och en i annat land	0	22	0	35	43	4,0	5
En i övriga Norden en i annat land	x	x	x	x	x	xx	0

A: Någon person, men färre än 1 procent.

Fet stil: Signifikant skillnad inom gruppen (med 95% sannolikhet).

**Tabell 44:**

Procent

**Vad tycker du? Hur väl uppfyller kulturutbudet i länet följande?**

Skala mellan 1=mycket dåligt och 5=mycket bra.

**Att kulturverksamheten är jämställd?**

	År 2011
1 Mycket dåligt	2
2	12
3	38
4	26
5 Mycket bra	22
Medelvärde	3,5
Antal svar	473

**Tabell 44:**

Procent

**Vad tycker du? Hur väl uppfyller kulturutbudet i länet följande?**

Skala mellan 1=mycket dåligt och 5=mycket bra.

**Att kulturverksamheten är jämställd?**

Grupptabell år 2011	Andel som svarar					Medel- värde	Antal svar
	1 Mycket dåligt	2	3	4	5 Mycket bra		
<b>Kön</b>							
Kvinna	3	14	40	24	20	3,4	259
Man	2	10	36	28	23	3,6	208
<b>Ålder</b>							
18-34 år	3	8	41	21	26	3,6	61
35-54 år	1	11	43	24	21	3,5	169
55-74 år	4	14	36	24	23	3,5	222
75-84 år	0	21	22	50	7	3,4	21
<b>Utbildning</b>							
9 år eller mindre	<b>6</b>	14	36	26	18	3,4	108
10-12 år	1	12	36	28	23	3,6	159
13+ år, ej akademisk examen	3	11	<b>56</b>	16	14	3,3	82
Akademisk examen	3	11	34	26	27	3,6	123
<b>Bostad</b>							
Hyresrätt	1	8	33	28	29	3,8	63
Bostadsrätt	4	13	33	27	23	3,5	59
Radhus/villa i centralort	<b>0</b>	13	36	32	19	3,6	117
Radhus/villa utanför centralort	<b>4</b>	12	44	<b>20</b>	20	3,4	227
Annat	0	35	14	37	14	3,3	7
<b>Kommun</b>							
Ånge	0	17	43	28	12	3,4	10
Sollefteå	3	4	40	29	23	3,6	43
Sundsvall	2	12	39	23	24	3,6	173
Örnsköldsvik	4	15	35	27	19	3,4	120
Kramfors	4	16	33	18	28	3,5	39
Härnösand	0	7	48	<b>39</b>	<b>7</b>	3,5	57
Timrå	2	11	36	14	36	3,7	31
<b>Medlemskap</b>							
Nej	2	12	<b>35</b>	27	23	3,6	347
Ja, är medlem nu	4	10	<b>51</b>	18	17	3,3	89
Ja, har varit medlem tidigare	2	15	41	23	20	3,5	37
<b>Egen födelseland</b>							
Sverige	2	13	38	25	21	3,5	455
Övriga Norden	14	0	36	39	11	3,3	6
Annat land	0	0	50	17	33	3,8	12
<b>Föräldrars födelseland</b>							
Båda i Sverige	2	12	38	26	21	3,5	444
Båda i övriga Norden	22	42	16	0	20	2,5	5
Båda i annat land	0	0	37	22	41	4,0	14
En i Sverige och en i övriga Norden	0	0	67	0	33	3,7	4
En i Sverige och en i annat land	0	0	44	0	56	4,1	4
En i övriga Norden en i annat land	x	x	x	x	x	xx	0

Fet stil: Signifikant skillnad inom gruppen (med 95% sannolikhet).

**Tabell 45:**

Procent

**Vad tycker du? Hur väl uppfyller kulturutbudet i länet följande?**

Skala mellan 1=mycket dåligt och 5=mycket bra.

**Att kulturverksamheten speglar mångfalden i samhället?**

	År 2011
1 Mycket dåligt	2
2	14
3	40
4	28
5 Mycket bra	16
Medelvärde	3,4
Antal svar	484

**Tabell 45:**

Procent

**Vad tycker du? Hur väl uppfyller kulturutbudet i länet följande?**

Skala mellan 1=mycket dåligt och 5=mycket bra.

**Att kulturverksamheten speglar mångfalden i samhället?**

Grupptabell år 2011	Andel som svarar					Medel- värde	Antal svar
	1 Mycket dåligt	2	3	4	5 Mycket bra		
<b>Kön</b>							
Kvinna	2	14	38	29	17	3,4	265
Man	2	14	43	27	15	3,4	214
<b>Ålder</b>							
18-34 år	0	18	42	20	19	3,4	62
35-54 år	3	<b>10</b>	45	27	15	3,4	171
55-74 år	3	14	34	32	17	3,5	230
75-84 år	0	19	37	36	8	3,3	21
<b>Utbildning</b>							
9 år eller mindre	3	17	34	32	15	3,4	109
10-12 år	A	14	42	30	14	3,4	164
13+ år, ej akademisk examen	4	15	<b>50</b>	<b>13</b>	17	3,2	88
Akademisk examen	2	11	35	32	20	3,6	122
<b>Bostad</b>							
Hysesrätt	1	20	35	27	17	3,4	63
Bostadsrätt	0	16	38	31	16	3,5	61
Radhus/villa i centralort	2	13	46	26	13	3,4	119
Radhus/villa utanför centralort	3	11	40	28	17	3,5	235
Annat	0	43	29	11	17	3,0	6
<b>Kommun</b>							
Ånge	0	17	65	18	0	3,0	10
Sollefteå	5	18	46	<b>8</b>	24	3,3	44
Sundsvall	2	12	41	27	17	3,4	180
Örnsköldsvik	2	11	35	35	18	3,6	117
Kramfors	2	17	38	31	12	3,3	40
Härnösand	0	21	41	35	<b>3</b>	3,2	58
Timrå	0	18	32	16	<b>34</b>	3,7	35
<b>Medlemskap</b>							
Nej	2	14	41	28	16	3,4	356
Ja, är medlem nu	2	13	42	24	20	3,5	90
Ja, har varit medlem tidigare	5	18	30	38	9	3,3	38
<b>Egen födelseland</b>							
Sverige	2	14	41	28	15	3,4	467
Övriga Norden	0	0	10	39	50	4,4	6
Annat land	0	10	27	23	41	3,9	11
<b>Föräldrars födelseland</b>							
Båda i Sverige	2	14	41	29	15	3,4	456
Båda i övriga Norden	20	0	38	0	42	3,4	5
Båda i annat land	0	14	32	4	50	3,9	13
En i Sverige och en i övriga Norden	0	17	22	0	62	4,1	4
En i Sverige och en i annat land	28	0	0	72	0	3,2	4
En i övriga Norden en i annat land	x	x	x	x	x	xx	0

A: Någon person, men färre än 1 procent.

Fet stil: Signifikant skillnad inom gruppen (med 95% sannolikhet).

**Tabell 46:**

Procent

**Vad tycker du? Hur väl uppfyller kulturutbudet i länet följande?**

Skala mellan 1=mycket dåligt och 5=mycket bra.

**Att kulturverksamheten prioriterar verksamhet för barn och ungdomar?**

	År 2011
1 Mycket dåligt	2
2	13
3	31
4	33
5 Mycket bra	21
Medelvärde	3,6
Antal svar	481

**Tabell 46:**

Procent

**Vad tycker du? Hur väl uppfyller kulturutbudet i länet följande?**

Skala mellan 1=mycket dåligt och 5=mycket bra.

**Att kulturverksamheten prioriterar verksamhet för barn och ungdomar?**

Grupptabell år 2011	Andel som svarar					Medel- värde	Antal svar
	1 Mycket dåligt	2	3	4	5 Mycket bra		
<b>Kön</b>							
Kvinna	3	13	31	33	21	3,6	262
Man	1	12	33	32	22	3,6	214
<b>Ålder</b>							
18-34 år	0	17	28	28	27	3,6	63
35-54 år	1	10	32	34	23	3,7	170
55-74 år	2	13	32	33	20	3,6	227
75-84 år	11	6	36	42	5	3,2	21
<b>Utbildning</b>							
9 år eller mindre	2	13	28	40	17	3,6	105
10-12 år	2	10	33	33	21	3,6	165
13+ år, ej akademisk examen	1	23	29	27	20	3,4	86
Akademisk examen	1	10	33	31	25	3,7	124
<b>Bostad</b>							
Hysesrätt	1	14	28	41	17	3,6	64
Bostadsrätt	6	6	36	21	31	3,6	60
Radhus/villa i centralort	0	17	28	<b>43</b>	<b>12</b>	3,5	119
Radhus/villa utanför centralort	2	11	33	29	25	3,6	232
Annat	0	43	29	17	11	3,0	6
<b>Kommun</b>							
Ånge	0	12	28	55	5	3,5	10
Sollefteå	2	20	22	38	19	3,5	43
Sundsvall	A	8	29	35	27	<b>3,8</b>	178
Örnsköldsvik	2	13	41	25	18	3,5	120
Kramfors	5	18	26	23	28	3,5	41
Härnösand	6	19	26	36	12	3,3	54
Timrå	0	18	36	34	12	3,4	35
<b>Medlemskap</b>							
Nej	2	<b>10</b>	32	34	22	3,6	355
Ja, är medlem nu	1	15	35	32	17	3,5	89
Ja, har varit medlem tidigare	0	<b>34</b>	20	26	20	3,3	37
<b>Egen födelseland</b>							
Sverige	2	13	32	33	20	3,6	463
Övriga Norden	0	0	10	39	50	4,4	6
Annat land	0	14	24	25	38	3,9	12
<b>Föräldrars födelseland</b>							
Båda i Sverige	2	12	32	34	20	3,6	451
Båda i övriga Norden	0	22	36	0	42	3,6	5
Båda i annat land	0	14	22	17	47	4,0	14
En i Sverige och en i övriga Norden	0	14	14	33	39	4,0	5
En i Sverige och en i annat land	28	0	0	39	33	3,5	4
En i övriga Norden en i annat land	x	x	x	x	x	xx	0

A: Någon person, men färre än 1 procent.

Fet stil: Signifikant skillnad inom gruppen (med 95% sannolikhet).

**Tabell 47:** Är du eller har du varit medlem i någon lokallistorisk förening, hembygdsförening, byggnadsvårdsförening eller liknande?  
Procent

	År 2011	År 2009
Nej	76	73
Ja, är medlem nu	16	21
Ja, har varit medlem tidigare	7	7
Antal svar	506	576

**Tabell 47:** Är du eller har du varit medlem i någon lokalhistorisk förening, hembygdsförening, byggnadsvårdsförening eller liknande?  
Procent

Grupptabell år 2011	Andel som svarar			Antal svar
	Nej	Ja, är medlem nu	Ja, har varit medlem tidigare	
<b>Kön</b>				
Kvinna	75	17	8	273
Man	78	16	7	227
<b>Ålder</b>				
18-34 år	<b>87</b>	9	5	64
35-54 år	79	<b>12</b>	9	182
55-74 år	<b>67</b>	<b>26</b>	8	239
75-84 år	73	20	7	21
<b>Utbildning</b>				
9 år eller mindre	<b>61</b>	<b>29</b>	10	113
10-12 år	<b>84</b>	<b>12</b>	<b>4</b>	172
13+ år, ej akademisk examen	77	13	9	91
Akademisk examen	74	16	10	129
<b>Bostad</b>				
Hyresrätt	73	17	9	66
Bostadsrätt	87	7	6	64
Radhus/villa i centralort	83	13	4	127
Radhus/villa utanför centralort	<b>70</b>	20	9	242
Annat	71	29	0	7
<b>Kommun</b>				
Ånge	71	18	12	10
Sollefteå	71	20	9	51
Sundsvall	76	14	<b>10</b>	185
Örnsköldsvik	<b>85</b>	13	<b>2</b>	122
Kramfors	67	31	2	42
Härnösand	72	18	10	59
Timrå	71	17	13	37
<b>Egen födelse land</b>				
Sverige	76	17	8	486
Övriga Norden	88	12	0	7
Annat land	91	9	0	13
<b>Föräldrars födelse land</b>				
Båda i Sverige	76	17	8	473
Båda i övriga Norden	82	18	0	6
Båda i annat land	88	12	0	15
En i Sverige och en i övriga Norden	100	0	0	5
En i Sverige och en i annat land	66	34	0	5
En i övriga Norden en i annat land	x	x	x	0

Fet stil: Signifikant skillnad inom gruppen (med 95% sannolikhet).

**Tabell 48: Beskrivning av intervjupersonerna**

Procent

År 2011	
<b>Kön</b>	
Kvinna	51
Man	49
<b>Ålder</b>	
18-34 år	24
35-54 år	35
55-74 år	34
75-84 år	7
<b>Utbildning</b>	
9 år eller mindre	19
10-12 år	39
13+ år, ej akademisk examen	17
Akademisk examen	24
<b>Bostad</b>	
Hyresrätt	15
Bostadsrätt	14
Radhus/villa i centralort	25
Radhus/villa utanför centralort	45
Annat	1
<b>Kommun</b>	
Ånge	3
Sollefteå	8
Sundsvall	41
Örnsköldsvik	23
Kramfors	8
Härnösand	10
Timrå	6
<b>Eget födelseland</b>	
Sverige	95
Övriga Norden	2
Annat land	3
<b>Föräldrars födelseland</b>	
Båda i Sverige	94
Båda i övriga Norden	1
Båda i annat land	3
En i Sverige och en i övriga Norden	1
En i Sverige och en i annat land	1
En i övriga Norden en i annat land	0
Antal svar	504