

MAJOREN



GÖHTE HÖGLUND



Göhte Höglund var född i Graninge 1939 och växte upp i Nässe, Långsele och Sollefteå. Här tog han värving vid Norrlands Trängregemente T3, genomgick Försvarets Läroverk och blev 1972 löjtnant vid regementet. Göhte avancerade till majors grad innan han 1983 tog avsked och övertog Dahlbergs Bokhandel. Dessförinnan hade han öppnat Galleri Lyktan som utställningslokal, konsthandel och ramverkstad.



Bildkonst var sedan ungdomen Göhtes stora passion och han köpte hela tiden konstverk att pryda familjens villa på Gärdesgatan. Dessutom hängde han tavlor lite överallt i Sollefteå: på T3 - sedermera Nipan, i kommunhuset och andra platser.

Mot slutet av 80-talet tänkte han köpa Hågesta Gärd för att ha galleri och konstauktioner där, men lyckades inte eftersom I21/Fo23 ville ha kvar sitt museum i huvudbyggnaden.



Galleri Lyktan flyttades dock till det s k Hantverkshuset på Järnvägsgatan, ägt av Anderssons Byggnads AB. Det drevs av Göhtes bror Bengt Ove. På initiativ från Göhte köpte sedan Anderssons Byggnads AB fastigheten i närheten, Järnhandlaren 2, vars vindsvåning en gång inrymt Lantmannaföreningens spannmålsmagasin. För investeringar av 5,5 - 6 miljoner blev byggnaden Majoren-Sinnenas Hus och invigdes i april 1992 av statssekreteraren i kulturdepartementet, Karin Fischer.

Här huserades förutom Göhtes egen samling ramverkstaden, en konst- och souvenirbutik, ett café, konstutställningar och kulturevenemang samt i början Unanders Motor på bottenplanet.



För Göhte Höglund var estetiken och skönheten en allestädes gällande dimension. Hans entusiasm begränsades inte till Majoren utan gällde hela närmiljön. De åsikter om uppsnyggning av staden Sollefteå han argumenterade för på 1980-talet realiserades först nu med förnyelsen av centrum. Efter eget huvud och kontakter med konstnärer köpte han också skulpturer att pryda offentliga platser. För det ändamålet bildades Föreningen Sollefteås Förskönande och Göhte vidtalade företag och privatpersoner att vara sponsorer. På det viset kunde elva pjäser, placerade i Sollefteå centrum och på Nipan, överlämnas 1996 och -97 till Sollefteå kommun som gåva

År 1994 sålde Bengt Ove i realitet Anderssons Byggnads AB och hade inte längre möjlighet att stödja Majoren som tidigare. Göhte tog då kontakt med kommunen och fick till stånd ett möte med kommunledningen, landstinget och länsstyrelsen. Då gjordes obestämda men positiva utfästelser om stöd till fortsatt verksamhet i Majoren och föreslogs att en vänförening skulle bildas med kommunchefen Lennart Hagström som ordförande. Föreningen Majorens Vänner startades och fick så småningom mer än 600 medlemmar. Den igångsatte EU-projektet *Pär Anderssons Trädgård*, som Pär fullföljde trots att föreningen gick i konkurs.



Då hade Göhte Höglund starkt försvagats av sjukdom och avled i cancer 1999. Successivt övertog hans tidigare rammakare Sören Parhammar verksamheten. Som följd av två minnesutställningar Helmer Osslund, 1999-2000 och 2002, gjorde Sören en Osslundavdelning med målningar, foton och föremål i en sammanhållen miljö. Det var också han som efter konstnären Atti Johanssons bortgång fick omhänderta och exponera en deposition från sonen Hans med målningar och föremål.



Sören hade en rad förnämliga utställningar med olika konstnärer, som fick öppna med vernissage kl 21.00 lördag kväll! Ett roligt tilltag som attraherade publik i stora skaror.

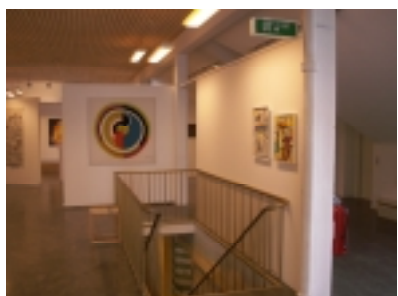
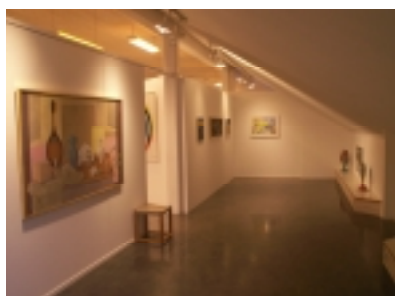
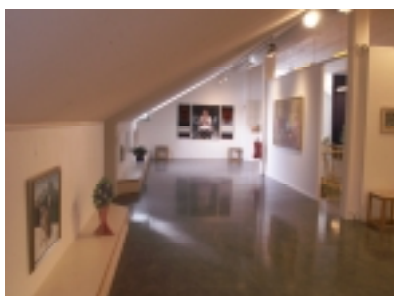
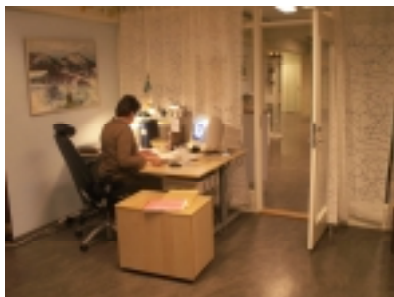
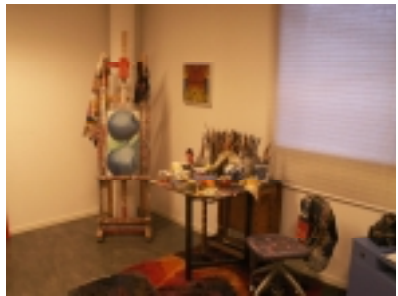
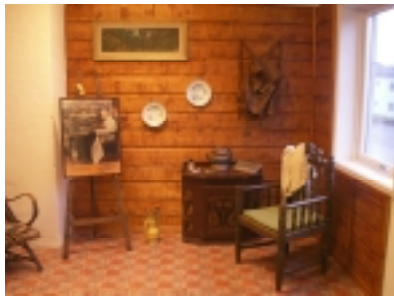
Sollefteå kommun och Landstinget Västernorrland köpte med stöd av länsstyrelsen Majorens konstsamling och fram till 2005 bidrog kommunen och landstinget till verksamheten med 870 000 kr/år. När landstinget då drog in sitt bidrag, 280 000 kr, övertog kommunen genom Sollefteå Museum det direkta ansvaret för verksamheten i byggnadens två översta plan, Konsthallen Majoren.



Verksamheten i Konsthallen Majoren består nu av egna och andras utställningar, visningar för barn och skolklasser, arbete vid kommunens bilddatabas, bildokumentationer, offentliga program och kulturförvaltningens bidragshantering.

Förändringar görs för att svara mot nya krav. Längs ena sidan av utställningshallen görs en lokalanpassning så att hela konstmagasinet kan inrymmas i samma plan och den andra sidan planeras bli nytt utrymme för en ny version av den fasta utställningen Helmer Osslund.





*KONSTHALLEN MAJOREN
OKTOBER 2006*